
Inhaltsverzeichnis

Produkt	Artikelnummer	EAN
ROMAX 4000 Set U16-20-25mm, 4Ah, EU	1000001926	4004625427293

Stammdaten

Bezeichnung Variante	ROMAX 4000 SET U16-20-25 (EU)
Artikelnummer	1000001926
EAN/GTIN	4004625427293
Artikeltyp	Artikel-Set
RO Produktbereich	Installation
RO Produktlinie	Pressen
RO Produktgruppe	Pressmaschine Standard
Nettogewicht	14.500 kg
Bruttogewicht	14,500 kg
Länge	500,000 mm
Breite	100,000 mm
Höhe	120,000 mm
Versandgewicht	14,500 kg
Verpackung Länge	50,000 cm
Verpackung Breite	10,000 cm
Verpackung Höhe	12,000 cm
Verpackungsvolumen	35,280
Ursprungsland	DE - Deutschland
Ursprungsregion	Hessen
Zolltarifnummer	84678900
Artikelbesonderheit	Kernsortiment
Produkthierarchie	ROMAX 4000
Materialgruppe	Rabattgruppe 2
Rabattgruppe 2023	A
Produktgruppe	Presstechnik, Verbundrohrbearb
Warengruppe	Verpressen
Lieferzeit in Arbeitstagen	1
RO SERVICE+	Nein
Gültig ab	2025-01-01
Gültig bis	2025-12-31
Mengeneinheit/Bestelleinheit	Stück
Basis-Mengeneinheit/Inhaltseinheit	Stück
Mindestbestellmengenvielfaches	1
Höchstmenge	keine Höchstmenge
Verpackungsmenge	1
Mindestmenge	1

Stammdaten

EAR-Nummer	68332062
REACH-Konformität	enthält besorgniserregende Substanz in einer Konzentration von mehr als 0,1 Massenprozent
REACH Prüfung Datum	2021-10-01
WEEE / ElektroG	Ja
RoHS Kennzeichnung	RoHS anwendbar
CE-Kennzeichnung	Nein
Sicherheitsdatenblätter	Nein
Stoffe	CAS Nummer: 7439-92-1
ECHA-Kandidatenliste	Ja

Technische Daten

System-Akku	CAS
Spannung	18 V
Arbeitsbereich Durchmesser mm	12 - 110 mm
Arbeitsbereich Temperatur	-10 – 60 °C
Batterie System	Li-Ion / Li-Po Batterie (wiederaufladbar)
Batterie Typ	Wiederaufladbar
Netzstecker Typ	Stecker-Typ C (CEE 7/16)
Pressbackensystem	Pressbacke Standard
Kolbenkraft	32 - 34 kN
Zeit Presszyklus	5 sec
Kapazität Akku	4 Ah
Batterie Anzahl	1 Stück
Typ-Akku	Li-Ion
eClass Code	21049090
Klassencode ECLASS	AKN665
Pressbackenaufnahme	270° drehbar
Hub	40 mm
Wartungsintervall	40.000 Verpressungen / 2 Jahre
UFI Code	kein UFI Code notwendig
SCIP Nummer	d5446e5e-e81e-4ee6-9d5a-acf28fb23a72
Batteriegesetz betroffen	Ja
CE-Kennzeichnung	Nein
EAR-Nummer	68332062
Batteriegesetz gemeldet	Ja
Sicherheitsdatenblätter	Nein

Technische Daten

Stoffe	CAS Nummer: 7439-92-1
ECHA-Kandidatenliste	Ja
WEEE / ElektroG	Ja
Batteriekennzeichen	Ja

Marketing

Neutrale Bezeichnung	Pressmaschine
Anwendungsvorteile	<ul style="list-style-type: none">• Geringes Gewicht von 3,6 Kg für ermüdungsfreies Arbeiten auch in schwierigen Situationen• Schnelles Arbeiten durch Verpressungen unter 5 Sekunden• Erhöhte Leistungskapazität durch verbesserte Akku-Technologie• Erhöhter Serviceintervall nach 40.000 Verpressungen / 2 Jahren
Einsatzbereich	Die elektrohydraulische Akku-Pressmaschine zum systemabhängigen Verpressen von Fittings in der Sanitär-, Heizungs- oder Klimabranche.
Produktbeschreibung	Die elektrohydraulische Akku-Pressmaschine zum systemabhängigen Verpressen von Fittings bis zu einem Rohrdurchmesser von 110 mm mit 32-34 kN.
Marketingtext	Das ROMAX 4000 Set EU beinhaltet die Pressbacken der Kontur U in den Größen 16-20-25 mm. Die elektrohydraulische, radiale Pressmaschine ROMAX 4000 eignet sich ideal zum systemkonformen Verpressen von Fittings aus Metall, Kunststoff- und Mehrschichtverbundsystemen (MSR) bis 110 mm. Die ROMAX 4000 verpresst Fittings mit einer Kolbenkraft von 32-34 kN und einem Presszyklus von 5 Sekunden. Ergonomisches und energieeffizientes Arbeiten auch über längere Zeit, werden durch das geringe Gewicht von 3,6 kg und einer ausgewogene Gewichtsverteilung ermöglicht. Konstante Presskraft über den kompletten Presszyklus wird durch die Constant Force Technology (CFT) garantiert. Durch das verbesserte Serviceintervall von 40.000 Presszyklen / 2 Jahren, wird eine hohe Produktivität gewährleistet.
Lieferumfang	ROMAX 4000 Grundmaschine Pressbacke Standard U, 16mm Pressbacke Standard U, 20mm Pressbacke Standard U, 25mm 18 V / 4 Ah LiHD Akku Ladegerät EU ROCASE 6414

ETIM 8.0

Länge	595 mm
Nennspannung	18 V
Gewicht	6,180 kg
Geeignet für Rohrdurchmesser	0 - 110 mm
Bedienung	Akku

ETIM 8.0

Abschaltautomatik	Yes
Mit Ladeschale	No
Akkukapazität	4 Ah
Anzahl der mitgelieferten Akkus	1
Geeignet für Stahlrohre	Yes
Mit Koffer	Yes
Vorgegebener Ablauf	No
ETIM 8 Code	EC011062
ETIM 8 Klassenname	Presswerkzeug für Fittinge

ETIM 9.0

Länge	595 mm
Nennspannung	18 V
Akkukapazität	4 Ah
Anzahl der mitgelieferten Akkus	1
Geeignet für Rohrdurchmesser	0 - 110 mm
Geeignet für Stahlrohre	Yes
Gewicht	6,180 kg
Bedienung	Akku
Mit Koffer	Yes
Abschaltautomatik	Yes
Mit Ladeschale	No
Vorgegebener Ablauf	No
ETIM 9 Code	EC011062
ETIM 9 Klassenname	Presswerkzeug für Fittinge

ETIM 10.0

ETIM 10 Klassenname	Presswerkzeug für Fittinge
ETIM 10 Code	EC011062
Länge	595 mm
Gewicht	6,180 kg
Nennspannung	18 V
Akkukapazität	4 Ah
Anzahl der mitgelieferten Akkus	1
Geeignet für Rohrdurchmesser	0 - 110 mm
Bedienung	Akku
Geeignet für Stahlrohre	Yes

ETIM 10.0

Abschaltautomatik	Yes
Mit Ladeschale	No
Mit Koffer	Yes
Vorgegebener Ablauf	No

Medien

Hauptbild



MamfileID: 30195
4230_romax_4000_set_th16_20_26mm_4ah_1000001925.tif

Produktbild

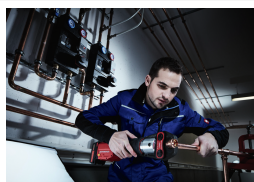


MamfileID: 30089
4020_romax_4000_rocase.tif

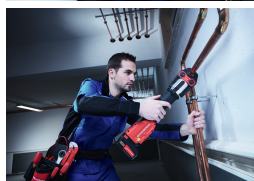


MamfileID: 30088
4018_romax_4000_main_image.tif

Anwendungsbild



MamfileID: 70922
1000002683_romax_4000_aw01.tif



MamfileID: 70921
1000002683_romax_4000_aw02.tif