

Productinformatieblad

Specificaties



Harmony K - Stappenschakelaar - 2P - 60° - 12A - Schroefbevestiging

K1K015NZ4

EAN Code: 3389110726145

Prijs: 269,80 EUR

Hoofd

range of product	Harmony K
product or component type	Complete nokkenschakelaar
naam component	K1
lth conventionele thermische stroom in vrije lucht	12 A
montage product	Vooraan gemonteerd
bevestigingsmethode	6 schroeven Ø 5,2 mm
type kop nokkenschakelaar	Met voorpaneel 55 x 100 mm
type operator	Zwart hendel
draaihendel vergrendeld met hangslot	Met
presentatie van bijschrift	Met metallic legende, 0 - 1 - 2 - 3 - 4 - 5 zwart markering
nokschakelfunctie	Stapschakelaar
terug	Zonder
uit-positie	Met Uit-positie
poles description	2P
schakelposities	Rechts: 0° - 60° - 120° - 180° - 240° - 300°
IP beschermingsgraad	IP40 conforming to IEC 529 IP40 conforming to NF C 20-010

Complementair

aantal stappen	5
schakelhoek	60 °
Ui nom isolatiespanning	690 V (vervuilingsgraad 3) conform aan IEC 60947-1
lthe conventionele omsloten thermische stroom	10 A
nominaal bedrijfsvermogen in W	10500 W AC-21, 500...660 V 3 fases conform aan IEC 60947-3 1100 W AC-3, 230 V 3 fases conform aan IEC 60947-3 1500 W AC-23A, 230 V 3 fases conform aan IEC 60947-3 1500 W AC-3, 400 V 1 fase conform aan IEC 60947-3 1500 W AC-3, 400 V 3 fases conform aan IEC 60947-3 1500 W AC-3, 500 V 3 fases conform aan IEC 60947-3 1500 W AC-3, 690 V 3 fases conform aan IEC 60947-3 2200 W AC-23A, 400 V 3 fases conform aan IEC 60947-3 2200 W AC-23A, 500 V 3 fases conform aan IEC 60947-3 2200 W AC-23A, 690 V 3 fases conform aan IEC 60947-3 4800 W AC-21, 230 V 3 fases conform aan IEC 60947-3 600 W AC-3, 230 V 1 fase conform aan IEC 60947-3 8300 W AC-21, 400 V 3 fases conform aan IEC 60947-3

De weergegeven prijs is de adviesprijs in euro excl. BTW. Deze kan onderhevig zijn aan korting. Neem contact op met uw lokale distributeur of detailhandel voor de daadwerkelijke prijs

le nominale operationele gelijkstroom	1 A bij 500 V AC-15 conform aan IEC 60947-5-1 2 A bij 400 V AC-15 conform aan IEC 60947-5-1 3 A bij 230 V AC-15 conform aan IEC 60947-5-1 1,8 A bij 690 V AC-3 3 fases conform aan IEC 60947-3 2,8 A bij 500 V AC-3 3 fases conform aan IEC 60947-3 2,8 A bij 690 V AC-23A 3 fases conform aan IEC 60947-3 3,3 A bij 400 V AC-3 3 fases conform aan IEC 60947-3 3,8 A bij 500 V AC-23A 3 fases conform aan IEC 60947-3 4,6 A bij 230 V AC-3 3 fases conform aan IEC 60947-3 4,8 A bij 400 V AC-23A 3 fases conform aan IEC 60947-3 5,6 A bij 230 V AC-23A 3 fases conform aan IEC 60947-3
elektrische duurzaamheid	1000000 cycles AC-15 1000000 cycles AC-21 500000 cycles AC-23 500000 cycles AC-3
maximale operationele snelheid	2,5 cyc/mn AC-21 2,5 cyc/mn AC-23 2,5 cyc/mn AC-3 8,333 cyc/mn AC-15
kortsluitstroom	10000 A
kortsluitbeveiliging	16 A patroon zekering, type gG
Uimp toegekende schokgolfspanning	4 kV in isolerende functie 6 kV conform aan IEC 60947-1
werking contacten	Slow-break
positieve opening	Met
elektrische aansluiting	Vaste schroefklemaansluitingen flexibel, klemvermogen: 2 x 1,5 mm ² Vaste schroefklemaansluitingen vast, klemvermogen: 1 x 2,5 mm ²
mechanical durability	1000000 cycles
CAD totale breedte	55 mm
CAD totale hoogte	100 mm
CAD totale diepte	93 mm
net weight	0,17 kg

Omgeving

normen	CENELEC EN 50013 EN/IEC 60947-3 voor vermogenskring EN/IEC 60947-5-1 voor stuurkring
productcertificaten	CSA 240 V 1 hp 1 fase CSA 240 V 3 hp 3 fases 2 po(o)(en) UL 240 V 1 hp 3 fases UL 240 V 0,33 hp 1 fase 2 po(o)(en)
beschermende behandeling	TC
ambient air temperature for operation	-25...55 °C
ambient air temperature for storage	-40...70 °C
schokbestendigheid	30 gn conform aan IEC 68-2-27
trilling bestendigheid	5 gn (f= 10...150 Hz) conforming to IEC 68-2-6
beschermingsklasse tegen elektrische schokken	Klasse II conforming to IEC 536 Klasse II conforming to NF C 20-030

Verpakkingseenheid

Unit Type of Package 1	PCE
Number of Units in Package 1	1
Package 1 Height	12,500 cm

Package 1 Width	10,000 cm
Package 1 Length	5,000 cm
Package 1 Weight	450,000 g
Unit Type of Package 2	S03
Number of Units in Package 2	16
Package 2 Height	30 cm
Package 2 Width	30 cm
Package 2 Length	40 cm
Package 2 Weight	7,620 kg
Unit Type of Package 3	P06
Number of Units in Package 3	128
Package 3 Height	75,000 cm
Package 3 Width	80,000 cm
Package 3 Length	60,000 cm
Package 3 Weight	68,960 kg

contractuele waarborg

Garantie	18 months
----------	-----------

Environmental Data

Schneider Electric wil tegen 2050 de Net Zero-status hebben bereikt via partnerschappen in de toeleveringsketen, materialen met een lagere impact en circulariteit via onze doorlopende campagne "Use Better, Use Longer, Use Again" om de levensduur van producten en de recycleerbaarheid te verlengen.

[Uitleg van Environmental Data](#) >

[Hoe evalueren we de duurzaamheid van producten?](#) >

Use Better

 Materialen en verpakking	
Pakket met gerecycleerd karton	Nee
Verpakkingen zonder kunststof	Nee
EU-richtlijn RoHS	Voldoet pro-actief (Product valt niet onder de EU RoHS juridische scope)
REACH-regelgeving	REACH-verklaring

Use Again

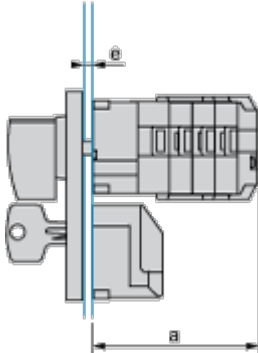
 Herverpakken en herfabriceren	
Terugname	No
WEEE Label	 Het product moet op markten van de Europese Unie worden afgevoerd volgens specifieke afvalinzamelingsregels en mag nooit in een gewone vuilnisbak terechtkomen.

Dimensions Drawings

Operating Head and Body with Plastic Base and Key Locking

Front Mounting by 6 Screws

55 mm x 100 mm / 2.17 in. x 3.94 in. front plate



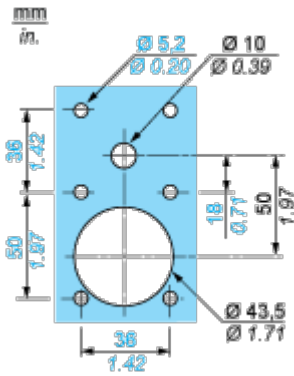
a 93 mm/3.66 in.

e support panel thickness 1 mm to 6 mm./0.039 in. to 0.24 in.

Mounting and Clearance

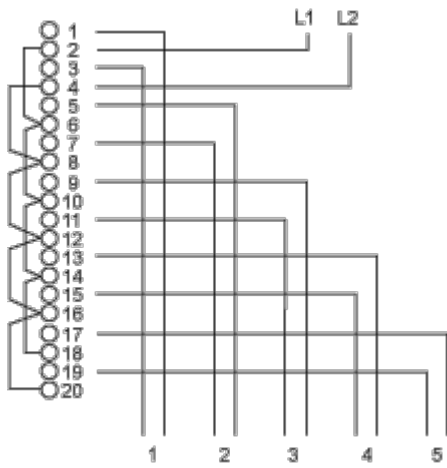
Operating Head and Body with Plastic Base and Key Locking

Panel Cut-out

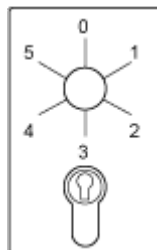


Technical Description

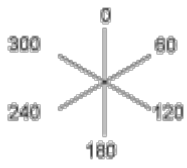
Link Positions (Factory Mounted)



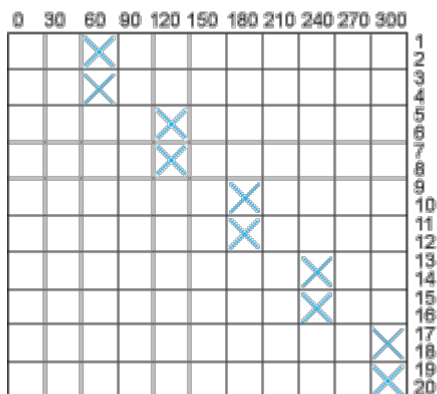
Marking



Angular Position of Switch



Switching Program



Convention Used for Switching Program Representation



Contact closed



Contact closed in 2 positions and maintained between the 2 positions



Sealed assembly for auto-maintain control



Overlapping contacts



Spring return position: for a switching angle of 90°, spring return is over 30° after the last position (for a maximum of 3 simultaneous contacts).

Example:

