

**SERIENSPEZIFISCH Regenbrause mit Wandanbindung FlowReduce 300 mm - Light Gold (PVD)** SERIENSPEZIFISC  
,,

28 674 670 Produktversion ab 01.04.2025



- Regenbrause Ø 300 mm
- Material Regenbrause: Kunststoff
- PURE RAIN, Durchfluss max. 6,8 l/min (bei 3 Bar)
- Funktion ab: 6 l/min
- mit Leerlauf-Funktion
- mit Antikalk-System

**Technische Daten:**

- Ausladung 450 mm
- Rosette 65 x 65 mm
- Anschluss 1/2"

**Hinweise:**

- Dieses Produkt leistet einen Beitrag zur Erfüllung der Vorgaben von nachhaltigen Gebäudezertifizierungen, z.B. LEED®, BREEAM®, DGNB

|   |                            |               |
|---|----------------------------|---------------|
|  | Light Gold (PVD)           | 28 674 670-26 |
|  | Chrom                      | 28 674 670-00 |
|  | Dark Chrome                | 28 674 670-19 |
|  | Light Gold gebürstet (PVD) | 28 674 670-27 |
|  | Schwarz matt               | 28 674 670-33 |
|  | Gold gebürstet (PVD)       | 28 674 670-37 |
|  | Bronze gebürstet (PVD)     | 28 674 670-42 |
|  | Chrom gebürstet            | 28 674 670-93 |
|  | Dark Platinum gebürstet    | 28 674 670-99 |

**Empfohlenes Zubehör**

**UP-Wandwinkel -** 35 085 970 90



- Min. Einbautiefe 90 mm
- Max. Einbautiefe 163 mm

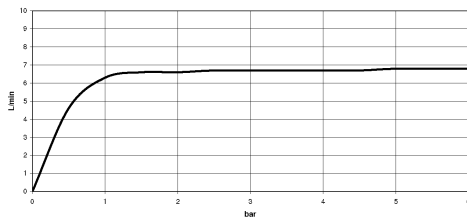
SERIENSPEZIFISCH Regenbrause mit Wandanbindung FlowReduce 300 mm SERIENSPEZIFISC  
- Light Gold (PVD)

---

28 674 670 Produktversion ab 01.04.2025

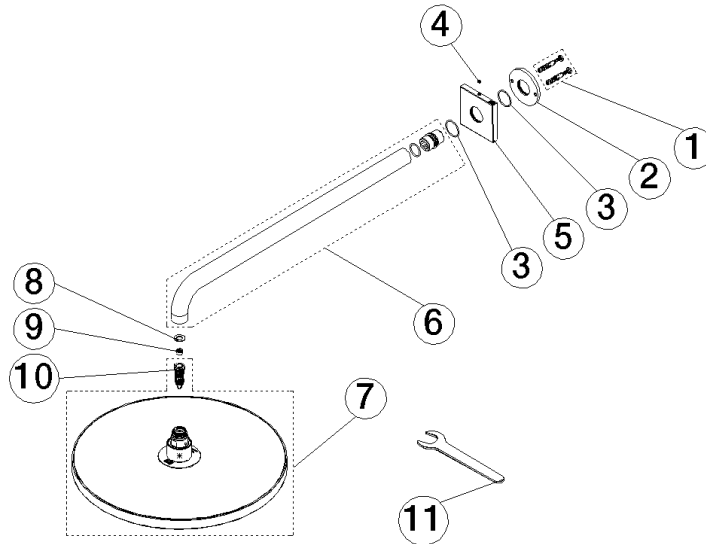
Durchflussdiagramm

---



**SERIENSPEZIFISCH Regenbrause mit Wandanbindung FlowReduce 300 mm SERIENSPEZIFISCH  
- Light Gold (PVD)**

28 674 670 Produktversion ab 01.04.2025



**Ersatzteilstückliste**

| Nr. | Artikelnummer      | Benennung  | Verbaumenge | Lieferzeit |
|-----|--------------------|--|-------------|------------|
| 5   | 09 27 67 015-26    | Rosette  | 1,00        | 60         |
| 7   | 90 12 05 101 00-26 | Regenbrause rund Ø 300 mm - Light Gold (PVD)                             | 1,00        | 20         |
| 9   | 09 23 01 102 90    | Durchflussbegrenzer Ø 9,6 x 4,6 mm, 6,8 l/min. -                         | 1,00        | 2          |
| 1   | 04 30 31 032 00 90 | Befestigungssatz Schraube 4 x 35 mm -                                    | 1,00        | 2          |
| 11  | 90 14 10 011 00 90 | O-Ring EPDM 70 11,0 x 2,5 mm -   | 2,00        | 2          |
| 2   | 09 17 20 120 90    | Anschluss Ø 56,50 x 5 mm -   | 1,00        | 2          |
| 8   | 09 16 01 014 90    | Ring Sicherungsring Ø 15 x 1 mm -  | 1,00        | 2          |
| 6   | 90 11 03 070 00-26 | Rohr 462 x 61 x 24 mm - Light Gold (PVD)                                 | 1,00        | 20         |
| 3   | 09 14 10 150 90    | O-Ring 23 x 1,5 mm -   | 2,00        | 2          |
| 4   | 90 31 11 038 00 90 | Befestigung Gewindestift mit Innensechskant mit Ringschneide M4 x 3 mm - | 1,00        | 2          |