



Omschrijving COMPACTE INSTALLATIEAUTOMAAT

Code MTC 100

Aant. polen 2P

Aant. modules 1

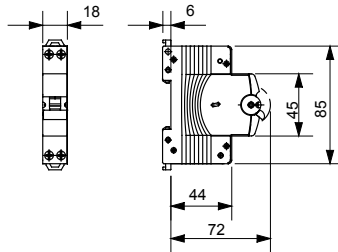
Nominale stroom 16 A

Curve C

Nominale spanning 230 V

Standaard	EN 60898, EN 60947-2	Nominale frequentie (Hz)	50/60 Hz
Breekcapaciteit EN 60898 230 V (Icn)	10000 A	Breekcapaciteit EN 60898 (Ics)	0,75 x Icn
Breekcapaciteit IEC/EN 60947-2 230V (Icu)	15 kA	Breekcapaciteit IEC/EN 60947-2 (Ics)	50% Icu
Isolatievoltage (Ui)	500 V	Nominale impuls schokbestendigheidsspanning (Uimp)	4 kV
Minimale bedrijfsspanning	12 Vac/dc	Maximale bedrijfsspanning	253 V AC / 110 V DC
Elektrische duurbestendigheid	10.000	Mechanische duurbestendigheid	20.000
Sectie rigide kabel	<=1x16 - <=1x10+1x6 mm ²	Sectie flexibele kabel	<=1x10 - <=2x6 mm ²
Nominale aandraaikoppel	1,2 Nm	Bedrijfstemperatuur	-25 +70 °C
Opslagtemperatuur	-40 +70 °C	Electrocod	1411

DIMENSIONAL



STANDARDS/APPROVALS



GEWISS S.p.A. Via Domenico Bosatelli 1
24069 Cenate Sotto - Bergamo - Italy
tel. +39 035 94 61 11 fax +39 035 94 69 09

www.gewiss.com
sat@gewiss.com
Last update 21/04/2026

Data, measures, designs and pictures are shown only as informative purposes, and could be changed without previous notice