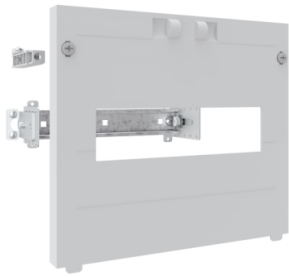


Productinformatieblad

Specificaties



PrismaSeT XL, Kit voor modulaire apparatuur, 250x225mm (WxH), Diepte aanpasbaar

SZMT1125S

EAN Code: 4015153805477

Prijs: 225,60 EUR

Hoofd

range	PrismaSeT
product or component type	Installatiekit
categorie toebehoren	Installatie toebehoren
bereik compatibiliteit	PrismaSeT XL

Complementair

beschrijving behuizing/ cel	Behuizing diepte 210 mm
meegeleverde apparatuur	1 x kap 4 x afdeksteun 1 x DIN-rail
railtype	Top hat type TH35-15
type frontplaat	Uitsparing
aantal uitsnijdingen	1 uitsnijding
geïnstalleerd apparaat	modulair apparaat
aantal modules (18 mm) per rij	1 x 10
aantal modules van 9 mm	20
totaal aantal modules (18 mm)	10
width	250 mm
height	225 mm
depth	50 mm
inwendige diepte	42 mm
regeling	In diepte aanpasbaar
net weight	0,6 kg
materiaal	Kunststof: kap Kunststof: afdeksteun Metaal: rail
kleur	Wit (RAL 9016)

Omgeving

ambient air temperature for operation	-5...40 °C
ambient air temperature for storage	-5...40 °C
standards	EN/IEC 61439-1

De weergegeven prijs is de adviesprijs in euro excl. BTW. Deze kan onderhevig zijn aan korting. Neem contact op met uw lokale distributeur of detailhandel voor de daadwerkelijke prijs

Verpakkingseenheid


Unit Type of Package 1	PCE
Number of Units in Package 1	1
Package 1 Height	22,5 cm
Package 1 Width	25 cm
Package 1 Length	5 cm
Package 1 Weight	750 g
Unit Type of Package 2	S03
Number of Units in Package 2	3
Package 2 Height	30 cm
Package 2 Width	30 cm
Package 2 Length	40 cm
Package 2 Weight	2,691 kg

Schneider Electric wil tegen 2050 de Net Zero-status hebben bereikt via partnerschappen in de toeleveringsketen, materialen met een lagere impact en circulariteit via onze doorlopende campagne "Use Better, Use Longer, Use Again" om de levensduur van producten en de recycleerbaarheid te verlengen.


[Uitleg van Environmental Data](#) >

[Hoe evalueren we de duurzaamheid van producten?](#) >

Use Better

 Materialen en verpakking	
Pakket met gerecycleerd karton	Nee
Verpakkingen zonder kunststof	Nee
EU-richtlijn RoHS	Voldoet
SCIP-nummer	90215406-b6bf-44f8-b463-8540d32a6f6b
REACH-regelgeving	REACH-verklaring

Use Again

 Herverpakken en herfabriceren	
Circulair Profiel	Geen specifieke recycling vereist
Terugname	No
WEEE Label	 Het product moet op markten van de Europese Unie worden afgevoerd volgens specifieke afvalinzamelingsregels en mag nooit in een gewone vuilnisbak terechtkomen.