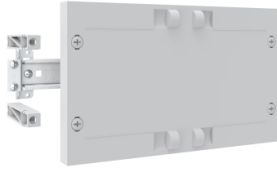


Productinformatieblad

Specificaties



PrismaSeT XL, Kit voor besturingsapparatuur, Verlaagde DIN-rail, 250x150mm (WxH)

SZMT1126

EAN Code: 4015153767782

Prijs: 76,20 EUR

Hoofd

range	PrismaSeT
product or component type	Installatiekit
categorie toebehoren	Installatie toebehoren
bereik compatibiliteit	PrismaSeT PRISMASET XL

Complementair

beschrijving behuizing/ cel	Behuizing diepte 210,0 mm
meegeleverde apparatuur	1 x kap 4 x afdeksteun 1 x DIN-rail 2 x steun voor DIN-rail
railtype	Top hat type TH35-15
type frontplaat	Gewoon
geïnstalleerd apparaat	besturing
aantal modules (18 mm) per rij	1 x 12
aantal modules van 9 mm	24,0
totaal aantal modules (18 mm)	12,0
width	250 mm
height	150 mm
depth	106,0 mm
inwendige diepte	98 mm
Maximale montagediepte	123 mm
net weight	0,430 kg
materiaal	Kunststof: kap Kunststof: afdeksteun Metaal: rail Metaal: railsteun
kleur	Wit (RAL 9016)

Omgeving

ambient air temperature for operation	-5...40 °C
ambient air temperature for storage	-5...40 °C
standards	EN/IEC 61439-1

De weergegeven prijs is de adviesprijs in euro excl. BTW. Deze kan onderhevig zijn aan korting. Neem contact op met uw lokale distributeur of detailhandel voor de daadwerkelijke prijs

Verpakkingseenheid

Unit Type of Package 1	PCE
Number of Units in Package 1	1
Package 1 Height	9,800 cm
Package 1 Width	16,700 cm
Package 1 Length	26,200 cm
Package 1 Weight	582,000 g

Environmental Data

Schneider Electric wil tegen 2050 de Net Zero-status hebben bereikt via partnerschappen in de toeleveringsketen, materialen met een lagere impact en circulariteit via onze doorlopende campagne "Use Better, Use Longer, Use Again" om de levensduur van producten en de recycleerbaarheid te verlengen.

[Uitleg van Environmental Data](#) >

[Hoe evalueren we de duurzaamheid van producten?](#) >

Use Better

 Materialen en verpakking	
Pakket met gerecycleerd karton	Nee
Verpakkingen zonder kunststof	Nee
EU-richtlijn RoHS	Voldoet pro-actief (Product valt niet onder de EU RoHS juridische scope)
SCIP-nummer	90215406-b6bf-44f8-b463-8540d32a6f6b
REACH-regelgeving	REACH-verklaring

Use Again

 Herverpakken en herfabriceren	
Circulair Profiel	Geen specifieke recycling vereist
Terugname	No