

# Productinformatieblad

Specificaties



## PratiKa - Contactstop FAST - Gehoekt - 3P+A - 16A - 100-130V AC - 4h - IP44

PKX16M414

EAN Code: 3303432009014

⚠ Levering wordt beëindigd

**Prijs: 69,90 EUR**

### Hoofd

range	PratiKa
product of component type	Verloopplug
device short name	PratiKa plug
plug, categorie stekkerbus	LV
poles description	3P + E
netwerk type	AC
standaard stopcontact	Industrieel

### Complementair

plug, stekkerdoos, contr st vorm	Recht
In nominale stroom	16 A
nominale voedingsspanning	100...130 V
netwerk frequentie	50/60 Hz
aardingskabelschoen rechtsdraaiend	4 u
materiaal stopcontact	Behuizing: zelfdovend technisch polymeer
legering contacten	Moffen: messing
connections - terminals	Snelle aansluiting
cable cross section	1...2,5 mm <sup>2</sup>
buitendiameter kabel	8...15 mm
kalbelinvoer	Kabelwartel Kabeltrommel
type schroefdraad	Pg 16
gewicht product	0,18 kg
hoogte	139 mm
breedte	65 mm
diepte	65 mm
kleur	Grijs (RAL 7035)
spanningskleur	Geel

### Omgeving

standards	IEC 60309-2 IEC 60309-1
-----------	----------------------------

De weergegeven prijs is de adviesprijs in euro excl. BTW. Deze kan onderhevig zijn aan korting. Neem contact op met uw lokale distributeur of detailhandel voor de daadwerkelijke prijs

<b>IP beschermingsgraad</b>	IP44 In overeenstemming met IEC 60529
<b>IK-beschermingsgraad</b>	IK08 In overeenstemming met EN 62262
<b>vuurbestendigheid</b>	850 °C In overeenstemming met IEC 60695-2-11
<b>relative humidity</b>	50 % om 40 °C 70 % om 30 °C 90 % om 20 °C
<b>operating altitude</b>	2000 m
<b>omgevingsluchttemperatuur voor werking</b>	35 °C ( 86400 s ) -25...40 °C

## Verpakkingseenheid

<b>Eenheidstype van verpakking 1</b>	PCE
<b>Aantal eenheden in verpakking 1</b>	1
<b>verpakking 1 hoogte</b>	5,000 cm
<b>verpakking 1 breedte</b>	5,400 cm
<b>verpakking 1 lengte</b>	15,000 cm
<b>verpakking_1_gewicht</b>	161,000 g
<b>Eenheidstype van verpakking 2</b>	S03
<b>Aantal eenheden in verpakking 2</b>	30
<b>verpakking 2 hoogte</b>	30,000 cm
<b>verpakking 2 breedte</b>	30,000 cm
<b>verpakking 2 lengte</b>	40,000 cm
<b>verpakking 2 gewicht</b>	5,797 kg

## contractuele waarborg

<b>Garantie (in maanden)</b>	18
------------------------------	----

Schneider Electric wil tegen 2050 de Net Zero-status hebben bereikt via partnerschappen in de toeleveringsketen, materialen met een lagere impact en circulariteit via onze doorlopende campagne "Use Better, Use Longer, Use Again" om de levensduur van producten en de recycleerbaarheid te verlengen.

[Uitleg van Environmental Data >](#)

[Hoe evalueren we de duurzaamheid van producten? >](#)

### Milieuoetafdruk

Totale levenscyclus ecologische voetafdruk	20 kg CO2 eq.
Koolstofvoetafdruk van de fabricagefase [A1–A3]	1 kg CO2 eq.
Koolstofvoetafdruk van de distributiefase [A4]	0 kg CO2 eq.
Koolstofvoetafdruk van de installatiefase [A5]	0 kg CO2 eq.
Koolstofvoetafdruk van de gebruiksfase [B2, B3, B4, B6]	19 kg CO2 eq.
Koolstofvoetafdruk van de einde-levensfase [C1–C4]	0.5 kg CO2 eq.

## Use Better

### Materialen en verpakking

Pakket met gerecycleerd karton	Ja
Verpakkingen zonder kunststof	Ja
SCIP-nummer	661ec80b-b956-4b0a-92bb-53046f4cfb4c
RoHS-richtlijn van de EU	<a href="#">Conform door vrijstelling</a>
REACH-verordening	<a href="#">Referentie bevat zorgwekkende stoffen (SVHC) boven drempelwaarde</a>

## Use Longer

### Levensduurverlenging

Reparatie	Nee
-----------	-----

## Use Again

### Herverpakken en herfabriceren

Percentage mogelijke recycleerbaarheid	32
Circulair Profiel	Geen specifieke recycling vereist
Terugname	No
WEEE-label	 Het product moet op markten van de Europese Unie worden afgevoerd volgens specifieke afvalinzamelingsregels en mag nooit in een gewone vuilnisbak terechtkomen.

Technical Illustration

Exploded view

---



Technical Illustration

Exploded view

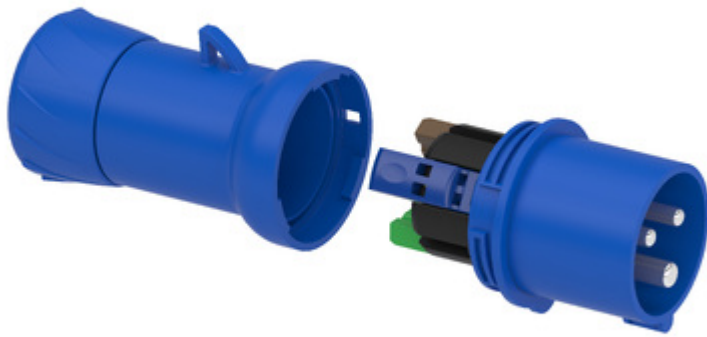
---



Technical Illustration

Exploded view

---



Technical Illustration

Exploded view

---

