

# Productinformatieblad

Specificaties



## PRISMA G UITBREIDING B600 36M IP30

LVS08215

EAN Code: 3606481876416

**Prijs: 1.303,00 EUR**

### Hoofd

range	PrismaSeT
range of product	PrismaSeT G
product or component type	Kastuitbreiding
device application	Elektrische verdeling met lage spanning
type behuizing	Functionele behuizing geleverd als set Metalen kast Binnenbehuizing
beschrijving behuizing/ cel	Kast voor plaatsing op de vloer - breedte 600 mm
samenstelling kit	stijlen achterplaat bovenplaat onderplaat plint
bijkomende informatie	Kan zij aan zij worden gecombineerd
type frontplaat	Zonder moet afzonderlijk worden besteld
aantal verticale modules	36
aantal modules (18 mm) per rij	24
normen	IEC 61439-1 IEC 61439-2 IEC 62208
productcertificaten	ASTA EAC

### Complementair

Ui toegekende isolatiespanning	1000 V op achterste hoofdrails conform aan IEC 61439-2
network frequency	50/60 Hz
In toegekende stroomsterkte	630 A bij 40 °C conform aan IEC 61439-2
kortsluitstroom	50 kA
lcw korte duurstroom	25 kA 1 s conform aan IEC 61439-1
lpk nominale grensstroompiek	53 kA conform aan IEC 61439-1
elektrische isolatieklasse	Klasse I
materiaal	Behandeld plaatstaal
beschermende behandeling	Elektroforesebehandeling en warm gepolymeriseerd polyester epoxypoeder
oppervlakte afwerking	Getextureerde Mat
colour	Wit (RAL 9003)

De weergegeven prijs is de adviesprijs in euro excl. BTW. Deze kan onderhevig zijn aan korting. Neem contact op met uw lokale distributeur of detailhandel voor de daadwerkelijke prijs

<b>breedte</b>	595 mm
<b>hoogte</b>	Met plint: 2030 mm
<b>diepte</b>	205 mm
<b>Quantity per set</b>	Set van 1

## Omgeving

<b>IP beschermingsgraad</b>	IP30 met voorplaat IP40 met deur IP41 met deur en overkapping IP43 met deur, overkapping en IP43-pakking
<b>IK beschermingsgraad</b>	IK07 met voorplaat IK08 met doorzichtige deur IK10 met volle deur
<b>mechanische stevigheid</b>	Seismische tests - 2,5 G conform aan IEC 60068-2-57

## Verpakkingseenheid

<b>Unit Type of Package 1</b>	PCE
<b>Number of Units in Package 1</b>	1
<b>Package 1 Height</b>	10,5 cm
<b>Package 1 Width</b>	66,0 cm
<b>Package 1 Length</b>	189,5 cm
<b>Package 1 Weight</b>	29,5 kg
<b>Unit Type of Package 2</b>	PAL
<b>Number of Units in Package 2</b>	8
<b>Package 2 Height</b>	97,0 cm
<b>Package 2 Width</b>	132,5 cm
<b>Package 2 Length</b>	202,0 cm
<b>Package 2 Weight</b>	256,0 kg

## Environmental Data

Schneider Electric wil tegen 2050 de Net Zero-status hebben bereikt via partnerschappen in de toeleveringsketen, materialen met een lagere impact en circulariteit via onze doorlopende campagne "Use Better, Use Longer, Use Again" om de levensduur van producten en de recycleerbaarheid te verlengen.

[Uitleg van Environmental Data](#) >

[Hoe evalueren we de duurzaamheid van producten?](#) >

### Milieuoetadruk

Milieuprofiel van product (PEP)

[Milieuprofiel van het product](#)

## Use Better

### Materialen en verpakking

Pakket met gerecycleerd karton

Ja

Verpakkingen zonder kunststof

Ja

[EU-richtlijn RoHS](#)

Voldoet pro-actief (Product valt niet onder de EU RoHS juridische scope)

REACH-regelgeving

[REACH-verklaring](#)

PVC-vrij

Ja

## Use Again

### Herverpakken en herfabriceren

Circulair Profiel

Geen specifieke recycling vereist

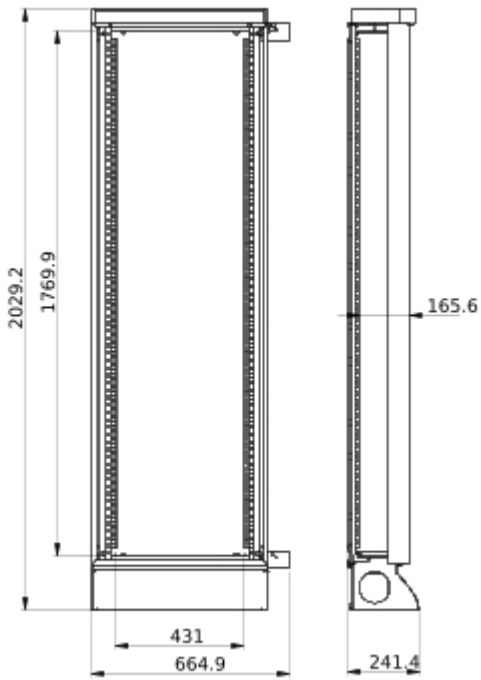
Terugname

No

Technical Illustration

Dimensions

---



- All dimensions are approximate and are in  
- Also see technical documentation.