

Productinformatieblad

Specificaties



Harmony RPZ - Relaisvoet - Gemengde contacten - 16A - 250V - Schroefklemmen

RPZF1

EAN Code: 3389119402286

Prijs: 5,18 EUR

Hoofd

range of product	Harmony elektromechanische relais
device short name	RPZ
product of component type	Contactdoos
compatibiliteit product	Plug-in relais RPM met 1 C/O contact
type en samenstelling contacten	1 C/O
Ith conventionele thermische stroom in vrije lucht	16 A
Ue toegekende bedrijfsspanning	250 V

Complementair

opstelling contactaansluitklemmen	Gemengd
aanspanmoment	< 1 N.m voor M3.5 schroef/schroeven < 0.8 N.m voor M3 schroef/schroeven
bevestigingsmethode	Met schroef (paneel) Knijper (35 mm symmetrische DIN-rail)
[Uimp] rated impulse withstand voltage	4 kV
overvoltage category	III
pollution degree	3
gewicht product	0,031 kg

Omgeving

aansluitingen - aansluitklemmen	Contactklem - schroefklem aansluitingen, 2 draden vast kabel zonder kabeluiteinde 0,5...4 mm ² / AWG 20...AWG 12 Contactklem - schroefklem aansluitingen, 1 draad vast kabel zonder kabeluiteinde 0,5...4 mm ² / AWG 20...AWG 12 Contactklem - schroefklem aansluitingen, 2 draden flexibel kabel met kabeluiteinde 0,5...2,5 mm ² / AWG 20...AWG 14 Contactklem - schroefklem aansluitingen, 1 draad flexibel kabel met kabeluiteinde 0,5...2,5 mm ² / AWG 20...AWG 14 Spoelklem - schroefklem aansluitingen, 2 draden vast kabel zonder kabeluiteinde 0,5...2,5 mm ² / AWG 20...AWG 14 Spoelklem - schroefklem aansluitingen, 1 draad vast kabel zonder kabeluiteinde 0,5...2,5 mm ² / AWG 20...AWG 14 Spoelklem - schroefklem aansluitingen, 2 draden flexibel kabel met kabeluiteinde 0,5...1,5 mm ² / AWG 20...AWG 16 Spoelklem - schroefklem aansluitingen, 1 draad flexibel kabel met kabeluiteinde 0,5...1,5 mm ² / AWG 20...AWG 16
IP beschermingsgraad	IP20 In overeenstemming met IEC 60529
doorslagvastheid	2500 V

De weergegeven prijs is de adviesprijs in euro excl. BTW. Deze kan onderhevig zijn aan korting. Neem contact op met uw lokale distributeur of detailhandel voor de daadwerkelijke prijs

standards	IEC 61984 CSA C22.2 Nr 14 UL 508
product certifications	CSA UL EAC CE
ambient air temperature for storage	-40...85 °C
omgevingstemperatuur voor werking	-40...55 °C

Verpakkingseenheid

Eenheidstype van verpakking 1	PCE
Aantal eenheden in verpakking 1	1
verpakking 1 hoogte	3 cm
verpakking 1 breedte	2,1 cm
verpakking 1 lengte	8,5 cm
verpakking_1_gewicht	30 g
Eenheidstype van verpakking 2	BB1
Aantal eenheden in verpakking 2	10
verpakking 2 hoogte	6,5 cm
verpakking 2 breedte	9 cm
verpakking 2 lengte	10,7 cm
verpakking 2 gewicht	335 g
Eenheidstype van verpakking 3	S03
Aantal eenheden in verpakking 3	240
verpakking_3_hoogte	30 cm
verpakking 3 breedte	30 cm
verpakking 3 lengte	40 cm
verpakking 3 gewicht	8,593 kg

contractuele waarborg

Garantie (in maanden)	18
------------------------------	----

Schneider Electric wil tegen 2050 de Net Zero-status hebben bereikt via partnerschappen in de toeleveringsketen, materialen met een lagere impact en circulariteit via onze doorlopende campagne "Use Better, Use Longer, Use Again" om de levensduur van producten en de recycleerbaarheid te verlengen.

[Uitleg van Environmental Data >](#)

[Hoe evalueren we de duurzaamheid van producten? >](#)

Milieuoetafdruk

Totale levenscyclus ecologische voetafdruk	0.4 kg CO2 eq.
Koolstofvoetafdruk van de fabricagefase [A1–A3]	0.3 kg CO2 eq.
Koolstofvoetafdruk van de distributiefase [A4]	0 kg CO2 eq.
Koolstofvoetafdruk van de installatiefase [A5]	0 kg CO2 eq.
Koolstofvoetafdruk van de gebruiksfase [B2, B3, B4, B6]	0 kg CO2 eq.
Koolstofvoetafdruk van de einde-levensfase [C1–C4]	0 kg CO2 eq.
Milieu Profiel	Milieuprofiel van het product

Use Better

Materialen en verpakking

Pakket met gerecycleerd karton	Ja
Verpakkingen zonder kunststof	Ja
RoHS-richtlijn van de EU	Conform
REACH-verordening	Referentie bevat geen SVHC boven drempelwaarde

Use Longer

Levensduurverlenging

Reparatie	Nee
-----------	-----

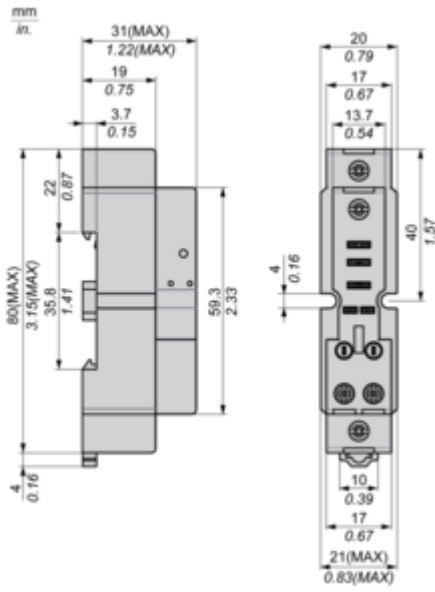
Use Again

Herverpakken en herfabriceren

Percentage mogelijke recycleerbaarheid	91
Circulair Profiel	Geen specifieke recycling vereist
Terugname	Ja

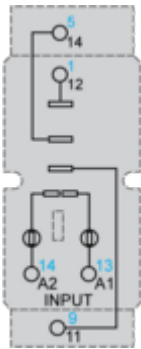
Dimensions Drawings

Dimensions



Connections and Schema

Wiring Diagram



Symbols shown in blue correspond to Nema marking.

Technical Illustration

Dimensions

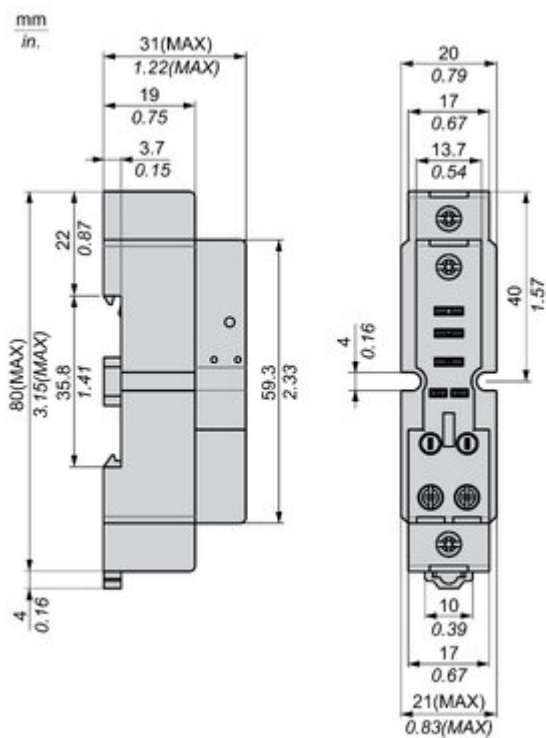


Image of product / Alternate images

Alternative





Image of product in real life situation

