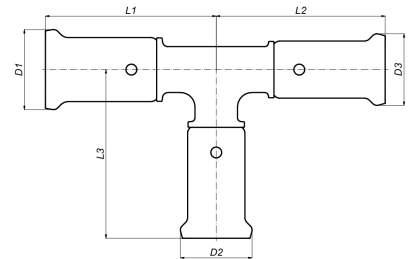


11PK-262620: Verloop T-stuk 26x26x20



Commerciële informatie

PVDF-perskoppelingen in combinatie met meerlagenbuizen: een volledig corrosievrij systeem. De kunststof persfittingen worden gemaakt door middel van spuitgieten van PVDF (Polyvinylidene fluoride). De koppelingen zijn standaard voorzien van lekdetectie (LBP = leak before press). PVDF verschaft de gebruiker een unieke waaier aan eigenschappen:

- Uitermate druk- en temperatuurbestendig
- Uitmuntende mechanische sterkte
- Enorme flexibiliteit: tot 10° buiging mogelijk
- Perfect geschikt voor drinkwater en voeding
- Uitermate chemisch resistent en corrosiebestendig
- Instorten is mogelijk zonder extra bescherming

Dimensies basiseenheid

| | |
|-----------------------|-----------------|
| Hoogte | 33 mm |
| Lengte | 108 mm |
| Breedte | 69 mm |
| Netto gewicht | 0,096 kg |
| Insteekdiepte 1 (es1) | 25,0 Millimeter |
| Insteekdiepte 2 (es2) | 25,0 Millimeter |
| Insteekdiepte 3 (es3) | 25,0 Millimeter |

Certificaten

ATG, QB (CSTBat), DVGW Wasser, ETA, KIWA, ÖVGW Wasser, SINTEF, WRAS, KOMO, ÖN EN 21003-2/-3, GOST-R, ITC, TSU, AFNOR, PZH, STF, ACS, DNV-GL, Aenor, Sans 21003, Kontrol Biro, RISE, EMI

Toepassingen

Drinkwater, Verwarming, Perslucht, Koeling, Demi water, Sanitair

Oplossingen

Gebouwinstallaties, Industrie, Infra, Scheepsbouw

Technische kenmerken

| | | | |
|---|--|---------------------------------------|-----------------------|
| Materiaal aansluiting 1 | Polyvinylidenefluoride (PVDF) | Hoek | 90 Hoekgraden |
| Oppervlaktebescherming aansluiting 1 | Onbehandeld | Uitwendige buisdiameter aansluiting 1 | 26 Millimeter |
| Oppervlaktebehandeling aansluiting 1 | Onbehandeld | Wanddikte aansluiting 1 | 0,95 Millimeter |
| Materiaal aansluiting 2 | Polyvinylidenefluoride (PVDF) | Uitwendige buisdiameter aansluiting 2 | 26 Millimeter |
| Oppervlaktebescherming aansluiting 2 | Onbehandeld | Wanddikte aansluiting 2 | 0,95 Millimeter |
| Oppervlaktebehandeling aansluiting 2 | Onbehandeld | Uitwendige buisdiameter aansluiting 3 | 20 Millimeter |
| Materiaal aansluiting 3 | Polyvinylidenefluoride (PVDF) | Wanddikte aansluiting 3 | 0,7 Millimeter |
| Oppervlaktebehandeling aansluiting 3 | Onbehandeld | Lengte aansluiting 1 | 53,5 Millimeter |
| Model | T-stuk | Werkende lengte aansluiting 1 | 26,5 Millimeter |
| Stromende uitvoering (met binnenradius) | ✘ | Lengte aansluiting 2 | 53 Millimeter |
| Verlopend | ✓ | Werkende lengte aansluiting 2 | 26 Millimeter |
| Systeemgebonden | ✓ | Lengte aansluiting 3 | 54 Millimeter |
| Aansluiting 1 | Persmof | Werkende lengte aansluiting 3 | 27 Millimeter |
| Contourcode aansluiting 1 | TH | Sleutelwijdte | 0 Millimeter |
| Aansluiting 2 | Persmof | Max. werkdruk bij 20°C | 16 bar |
| Contourcode aansluiting 2 | TH | Sleutelwijdte wartel | 0 Millimeter |
| Aansluiting 3 | Persmof | Mediumtemperatuur (continu) | -10 70 Graden Celsius |
| Contourcode aansluiting 3 | TH | Standard Dimension Ratio (SDR) | 0 |
| Norm flens | Overig | | |
| Materiaal afdichting | Ethyleen-Propyleen-Dieen-Monomeer (EPDM) | | |
| Hoofdkleur fitting | Zwart | | |
| Hoge treksterkte | ✘ | | |
| Ringstijfheidsklasse | Overig | | |
| Met pakkingen | ✓ | | |
| Met aftapper | ✘ | | |
| Met ontluchter | ✘ | | |
| Met thermische isolatie | ✘ | | |
| Met stootnok/-rand | ✘ | | |
| Afgedopt | ✘ | | |
| FM keur | ✘ | | |
| LPCB keur | ✘ | | |
| ULC keur | ✘ | | |
| UL-keur | ✘ | | |
| DIN-CERTCO certificaat | ✘ | | |
| VdS keur | ✘ | | |
| Met TUV goedkeuring | ✘ | | |
| DVGW-keur voor gas | ✘ | | |
| DVGW-keur voor water | ✓ | | |
| KIWA-keur | ✓ | | |
| Gastec QA | ✘ | | |
| KOMO-keur | ✓ | | |
| Type goedkeuring volgens BBR / EKS | ✘ | | |