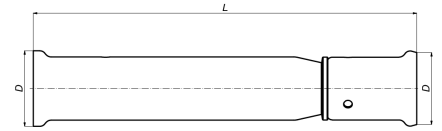


52P26: Easymounting/ raccord de réparation 26



Informations commerciales

Ce raccord est la solution quand vous avez fait – accidentellement – un trou dans une conduite. Avec ce raccord coulissant vous pouvez réparer rapidement cette calamité. Trancher, enlever le tube percé, connecter le raccord aux 2 bouts, sertir et le tour est joué.

Dimensions de base de l'unité

Hauteur	23 mm
Longueur	126 mm
Largeur	23 mm
Poids net	0,235 kg

Certificats

ATG, DVGW Wasser, ETA, KIWA, ÖVGW Wasser, WRAS, KOMO, STF, ÖN EN 21003-2/-3, GOST-R, ITC, TSU, QB (CSTBat), AFNOR, ACS, PZH, DNV-GL, EMI

Applications

Eau potable, Chauffage, Air comprimé, refroidissement, Sanitaire

Solutions

Installations de bâtiments, Industrie, Infra, Construction navale

Caractéristiques techniques

Matériau raccordement 1	Laiton	Rayon du coude	0 millimètre
Qualité du matériau raccordement 1	CuZn40Pb2 (CW617N)	Diamètre extérieur du tube raccordement 1	26 millimètre
Protection de surface raccordement 1	Non traité	Diamètre extérieur du tube raccordement 2	26 millimètre
Traitement de surface raccordement 1	Non traité	Longueur	126 millimètre
Matériau raccordement 2	Laiton	Longueur raccordement 1	20,8 millimètre
Qualité du matériau raccordement 2	CuZn40Pb2 (CW617N)	Longueur de travail raccordement 1	20,8 millimètre
Protection de surface raccordement 2	Non traité	Longueur raccordement 2	99,7 millimètre
Traitement de surface raccordement 2	Non traité	Longueur de travail raccordement 2	99,7 millimètre
Forme	Droit	Largeur de clé	0 millimètre
Réduit	✘	Diamètre de clé universelle	0 millimètre
Excentrique	✘	Température moyenne (fonctionnement continu)	-10 70 degrés Celsius
Lié au système	✓	Pression de service maximale à 20 °C	16 bar
Raccordement 1	Manchon comprimé	Standard Dimension Ratio (SDR)	0
Code contour connection 1	TH		
Raccordement 2	Manchon comprimé		
Code contour connexion 2	TH		
Raccord de couleur principale	Laiton		
Matériau d'étanchéité	EPDM		
Avec butée	✓		
Résistant à la traction	✘		
Avec isolation thermique	✘		
Classe de rigidité annulaire	Autre		
Avec matériau d'étanchéité	✓		
Fermé	✘		
Avec robinet de distribution	✘		
Avec purgeur d'air	✘		
Essais FM	✘		
Essais LPCB	✘		
Label de qualité ULC	✘		
Contrôle UL	✘		
Certificat DIN-CERTCO	✘		
Certifié VdS	✘		
Avec homologation TÜV	✘		
Label de qualité DVGW pour le gaz	✘		
Label de qualité DVGW pour l'eau	✓		
Label de contrôle KIWA	✓		
Équipements au gaz QA	✘		
Label de contrôle KOMO	✓		
Homologation selon BBR/EKS	✘		