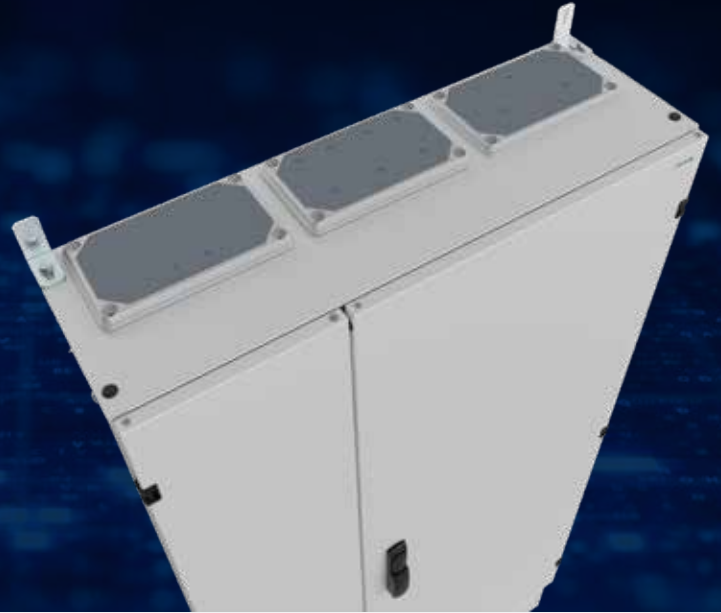



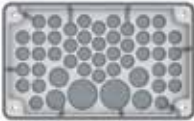





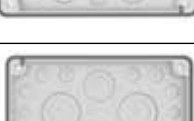
Einführung der **neuen Zweikomponenten-Flanschfamilie** zur Ergänzung des bestehenden Portfolios mit optimalen Eigenschaften zur **universelle Kabeleinführung**



- kompatibel mit dem aktuellen F3A-Standard / Gehäuseausschnitt
- vereinigt die Vorteile von F3A- und UFK-Flanschen
- komfortable und zeitsparende Kabeleinführung auf Basis von Durchsteckflanschen
- Mischung aus Polyamid (PA) und thermoplastischem Elastomer (TPE)
- durchgängig zuverlässig für IP55-Anwendungen oder höher
- kombinierbar mit einer Vielzahl verschiedener Eaton Gehäusesysteme
- Katalogtyp UFK-AFP-F3A (Anbauadapter) wird nicht mehr benötigt



## Übersicht über das Produktserien-Upgrade

	Beschreibung	Schutzart	Kabelzuführung	Typ	Art.Nr.:	(Vorgänger)
<b>F3A-2K Flansche</b>						
	Blindflansch ohne Vorprägungen	IP66	-	<b>F3A-2K-0</b>	EP-501496	(F3A-0)
	Membranflansch (Durchsteckflansch)	IP55	44 Kabel Ø 3-14mm 4 Kabel Ø 3-21mm 2 Kabel Ø 3-30mm	<b>F3A-2K-D30/3</b>	EP-501497	(F3A-D; UFK2)
	Membranflansch (Durchsteckflansch)	IP55	7 Kabel Ø 3-20mm 4 Kabel Ø 3-32mm 3 Kabel Ø 3-50mm	<b>F3A-2K-D50/3</b>	EP-501498	(UFK1; UFK3)
	Membranflansch (Durchsteckflansch)	IP55	1 Kabel Ø 3-32mm 1 Kabel Ø 3-32mm 2 Kabel Ø 3-50mm	<b>F3A-2K-D70/3</b>	EP-501499	(F3A-KTD; UFK4)
	Blindflansch mit Vorprägungen	IP66	24 Verschraubungen M16 13 Verschraubungen M20	<b>F3A-2K-M20/16</b>	EP-501500	(F3A-34)
	Blindflansch mit Vorprägungen	IP66	4 Verschraubungen M16 6 Verschraubungen M25/16 8 Verschraubungen M32/20	<b>F3A-2K-M32/16</b>	EP-501501	(F3A-4)
	Blindflansch mit Vorprägungen	IP66	2 Verschraubungen M20 8 Verschraubungen M25/16 4 Verschraubungen M32/20 1 Verschraubungen M50/32	<b>F3A-2K-M50/16-1</b>	EP-501502	(F3A-8)
	Blindflansch mit Vorprägungen	IP66	2 Verschraubungen M16 12 Verschraubungen M20 2 Verschraubungen M40/25 2 Verschraubungen M50/32	<b>F3A-2K-M50/16-2</b>	EP-501503	(F3A-12)

Einsetzbar in verschiedenen Eaton-Gehäusesystemen wie z.B.

### xEnergy Basic



### xEnergy Light



### xEnergy Main



### xEnergy Elite



### xEffect CS



**Eaton**  
EMEA Headquarters Route de la  
Longeraie 7  
1110 Morges, Switzerland  
www.eaton.com

© 2023 Eaton  
All Rights Reserved  
Publication No. FL019005EDE  
April 2023

Änderungen an den Produkten, an in diesem Dokument enthaltenen Informationen und an Preisen sind vorbehalten, ebenso Irrtümer und Auslassungen. Verbindlich sind nur die Auftragsbestätigung sowie die technische Dokumentation von Eaton. Auch Fotos und Abbildungen gewährleisten keine bestimmte Gestaltung oder Funktionalität. Deren Weiterverwendung in jeglicher Form muss von Eaton vorab genehmigt werden. Das gleiche gilt für Marken (insbesondere Eaton, Moeller, Cutler-Hammer, Cooper, Bussmann). Es gelten die Verkaufsbedingungen von Eaton, wie sie auf den Internet-Seiten von Eaton und auf Auftragsbestätigungen von Eaton zu finden sind.

Eaton ist ein eingetragenes Warenzeichen.  
Alle anderen Warenzeichen sind  
Eigentum der entsprechenden Eigentümer.

Folgen Sie uns in den sozialen Medien, um die neuesten Produkt- und Supportinformationen zu erhalten.

