

MEM Waschtisch-Dreilochbatterie mit Ablaufgarnitur - Champagne (22kt Gold)

MEM

20 713 782



- Ausladung 165 mm
- Ablaufgarnitur 1 1/4"
- starrer Auslauf
- rechteckiger luftangereicherter Strahl
- Armaturenhöhe 277 mm
- Höhe bis Luftsprudler 170 mm
- Bohrungsdurchmesser Auslauf 35 mm
- Bohrungsdurchmesser Seitenventil 32 mm
- Rosette 60 x 60 mm
- 2x Druckschlauch M 10 x 1 eingeschraubt, dichtheitsgeprüft
- Durchfluss max. 8,3 l/min
- bleifrei
- Dieses Produkt leistet einen Beitrag zur Erfüllung der Vorgaben von nachhaltigen Gebäudezertifizierungen, z.B. LEED®, BREEAM®, DGNB

Nur für Becken mit Überlauf geeignet.

	Champagne (22kt Gold)	20 713 782-47
	Chrom	20 713 782-00
	Platin gebürstet	20 713 782-06
	Platin	20 713 782-08
	Dark Chrome	20 713 782-19
	Messing gebürstet (23kt Gold)	20 713 782-28
	Champagne gebürstet (22kt Gold)	20 713 782-46
	Dark Platinum gebürstet	20 713 782-99

Empfohlenes Zubehör



Druckschläuche -

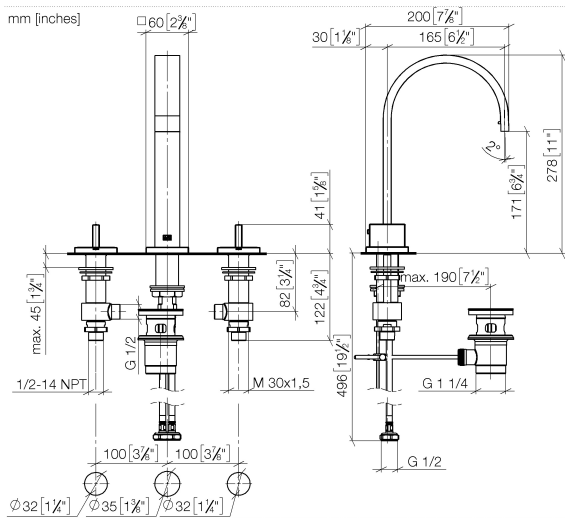
- 2x Druckschlauch 3/8" x 1/2" x 500 mm

12 506 970 90

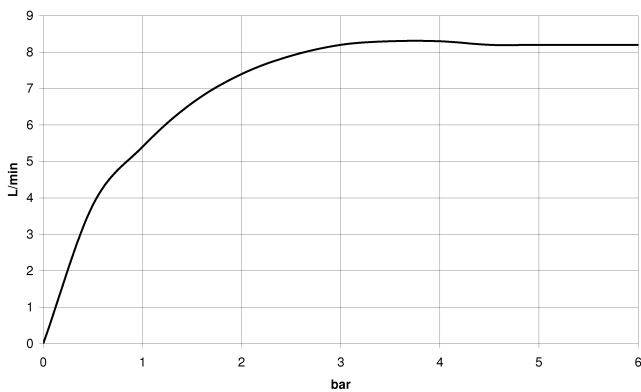
MEM Waschtisch-Dreilochbatterie mit Ablaufgarnitur - Champagne (22kt Gold)

MEM

20 713 782



Durchflussdiagramm



Codes & Standards

DIN 4109

Executive Order
no. 1007

ISO 3822

Scottish Water
Byelaws

UK Water Supply Regulations

Ü-Zeichen



MEM Waschtisch-Dreilochbatterie mit Ablaufgarnitur - Champagne (22kt Gold)

MEM

20 713 782

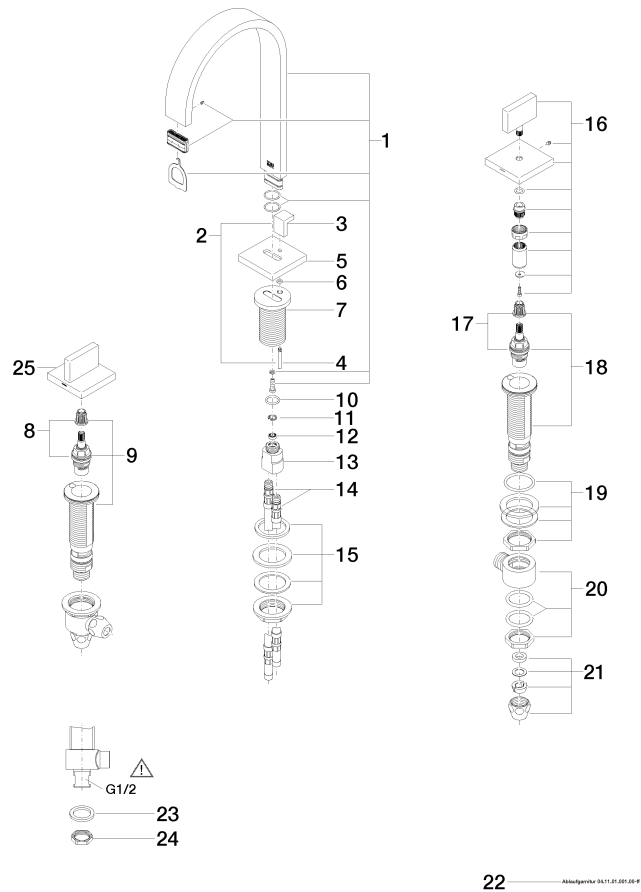
Zertifikate

WRAS_2306

GDV_0400

LGA_18

Produktversion ab 3/10/2014





MEM Waschtisch-Dreilochbatterie mit Ablaufgarnitur - Champagne (22kt Gold)

MEM

20 713 782

Ersatzteilstückliste

Produktversion ab 3/10/2014

Nr.	Artikelnummer	Benennung	Verbaumenge	Lieferzeit
	90 28 22 158 00-47	Auslauf 165 x 35 x 11 x 269 mm - Champagne (22kt Gold)	33	30