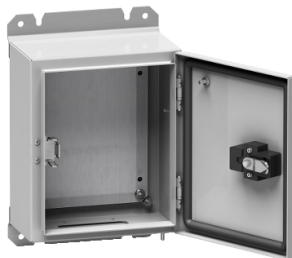


Productinformatieblad

Specificaties



PanelSeT S3D 6G - Seismische kast - Volle deur - Montageplaat - 800x600x300mm - IP65 - IK10

NSYS3D6G8630P

EAN Code: 3606480793981

Prijs: 2.027,00 EUR

Hoofd

range	PanelSeT
productnaam	S3D 6G
toepassing kast	Seismisch
product of component type	Behuizing
nominale hoogte kast	800 mm
nominale breedte kast	600 mm
nominale diepte kast	300 mm
deurtype	Vol
beschrijving montageplaat	Versteviging
montage behuizing	Gemonteerd op wand
apparatsamenstelling	1 x behuizing 1 x deur 1 x slot 2 x bevestigingsbeugel 1 x montageplaat 1 x aardingscomponenten deur en slot 1 x kabelwartelplaat
Aardingscontinuïteit	Aardingsaansluiting tussen lichaam en deur

Complementair

Type behuizing	Lichaam uit één stuk Gootvormige frontrail
aantal deuren	Voorkant: 1 deur(en)
deuropening	Rechts (120 °)
type slot	3-punt sluiting
type slot met sleutel	405E
type bedieningsshendel	Draaiende handgreep
toegankelijkheid voor bediening	Voorkant
verwijderbare delen	Kabelwartelplaat met schroeven
materiaal	Staal
dikte	Behuizing: 2 mm Deur: 2 mm Kabelwartelplaat: 1,5 mm
oppervlakte afwerking	Epoxy-polyester poeder
kleur	Grijs (RAL 7035)

De weergegeven prijs is de adviesprijs in euro excl. BTW. Deze kan onderhevig zijn aan korting. Neem contact op met uw lokale distributeur of detailhandel voor de daadwerkelijke prijs

gewicht product	47 kg
-----------------	-------

Omgeving

oppervlaktebehandeling	87 % decontamineerbare verf In overeenstemming met NF T 30-501.
normen	IEC 62208 EDF CRT 91 C 112 00
IP beschermingsgraad	IP65 In overeenstemming met IEC 60529
IK beschermingsgraad	IK10 In overeenstemming met IEC 62262
Seismische prestaties	Seismische tests 6G In overeenstemming met EDF CRT 91 C 112 00

Verpakkingseenheid

Eenheidstype van verpakking 1	PCE
-------------------------------	-----

Aantal eenheden in verpakking 1	1
---------------------------------	---

verpakking 1 hoogte	35,000 cm
---------------------	-----------

verpakking 1 breedte	62,000 cm
----------------------	-----------

verpakking 1 lengte	88,000 cm
---------------------	-----------

verpakking_1_gewicht	36,800 kg
----------------------	-----------

Eenheidstype van verpakking 2	PAM
-------------------------------	-----

Aantal eenheden in verpakking 2	8
---------------------------------	---

verpakking 2 hoogte	189,000 cm
---------------------	------------

verpakking 2 breedte	100,000 cm
----------------------	------------

verpakking 2 lengte	120,000 cm
---------------------	------------

verpakking 2 gewicht	306,400 kg
----------------------	------------

contractuele waarborg

Garantie (in maanden)	18
-----------------------	----

Schneider Electric wil tegen 2050 de Net Zero-status hebben bereikt via partnerschappen in de toeleveringsketen, materialen met een lagere impact en circulariteit via onze doorlopende campagne "Use Better, Use Longer, Use Again" om de levensduur van producten en de recycleerbaarheid te verlengen.

[Uitleg van Environmental Data >](#)

[Hoe evalueren we de duurzaamheid van producten? >](#)

Milieuoetafdruk

Totale levenscyclus ecologische voetafdruk	347 kg CO2 eq.
Koolstofvoetafdruk van de fabricagefase [A1–A3]	180 kg CO2 eq.
Koolstofvoetafdruk van de distributiefase [A4]	73 kg CO2 eq.
Koolstofvoetafdruk van de installatiefase [A5]	7 kg CO2 eq.
Koolstofvoetafdruk van de gebruiksfase [B2, B3, B4, B6]	0 kg CO2 eq.
Koolstofvoetafdruk van de einde-levensfase [C1–C4]	87 kg CO2 eq.
Milieu Profiel	Milieuprofiel van het product

Use Better

Materialen en verpakking

Pakket met gerecycleerd karton	Nee
Verpakkingen zonder kunststof	Nee
SCIP-nummer	Ba0ee14c-eebb-47d8-a070-ade906247bb0
RoHS-richtlijn van de EU	Conform
REACH-verordening	Referentie bevat geen SVHC boven drempelwaarde

Use Longer

Levensduurverlenging

Reparatie	Nee
-----------	-----

Use Again

Herverpakken en herfabriceren

Percentage mogelijke recycleerbaarheid	98
Circulair Profiel	Geen specifieke recycling vereist
Terugname	Ja