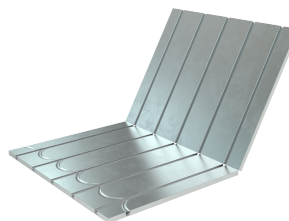


UFH-DRY-1625-200F: SECOR PANEL 1625, c192 - 25mm



Informations commerciales

HENCO SECOR est un système sec avec une hauteur de la structure très minime. L'absence d'une dalle de sol/chape garantit un montage rapide et une basse inertie thermique. Les panneaux ont déjà une couche en aluminium pour une émission de chaleur optimale. Henco Secor est installé avec les tubes multicouches de Henco et n'est posé qu'en motif de méandre.

Le revêtement de sol final peut être posé directement après l'installation du chauffage de sol, ce qui rend le système extrêmement adéquat pour les rénovations.

Les avantages les plus importants de HENCO SECOR sont :

- Hauteur de la structure très minime
- Basse inertie thermique
- Pas de longue durée de séchage (pas de dalle de sol/chape)
- Le revêtement de sol final peut être posé directement
- Poids très léger
- Adéquat pour les rénovations

Certificats

Applications

Chauffage, refroidissement, Chauffage par le sol

Solutions

Chauffage par le sol, Installations de bâtiments, Industrie, Infra

Caractéristiques techniques

| | | | |
|-----------------------|------------|-----------|-----------------|
| Matériau | Plastique | Dimension | 0 millimètre |
| Traitement de surface | Non traité | Longueur | 1175 millimètre |
| | | Largeur | 768 millimètre |
| | | Épaisseur | 25 millimètre |

Produits liés