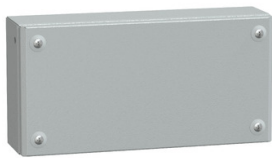


Productinformatieblad

Specificaties



Industriële doos - Volle deur - 150x300x80mm - IP66 - IK10 - Metaal - RAL7035

NSYSBM15308

EAN Code: 3606480520037

Prijs: 53,40 EUR

Hoofd

range	PanelSeT
productnaam	PanelSeT SBM
device applicatie	Multifunctioneel
Categorie	Industriële doos
device short name	SBM
enclosure type	Doos in volle uitvoering
nominale hoogte kast	150 mm
nominale breedte kast	300 mm
nominale diepte kast	80 mm
montage behuizing	Gemonteerd op wand
apparatsamenstelling	4 schroef afdekking 1 afdekplaat 1 behuizing
samenstelling lichaam	Lichaam uit één stuk, geplooid en gelast
type frontplaat	Volle deur
bevestiging deksel	Metalen schroef halve slag
type slot	Borgschroef PZ2 buiten verzegelde zone
verwijderbare delen	Kap via borgschroeven

Complementair

materiaal	Plaatstaal
oppervlakte afwerking	Polyesterpoeder
kleur	Grijs (RAL 7035)
standards	IEC 62208 UL CUL
product certifications	DNV-GL UL BV
IP beschermingsgraad	IP66 In overeenstemming met IEC 60529
IK-beschermingsgraad	IK10 In overeenstemming met IEC 62262
ambient air temperature for storage	-35...60 °C
Bedrijfstemperatuur	-35...80 °C

De weergegeven prijs is de adviesprijs in euro excl. BTW. Deze kan onderhevig zijn aan korting. Neem contact op met uw lokale distributeur of detailhandel voor de daadwerkelijke prijs

gewicht product	1,754 kg
-----------------	----------

Verpakkingseenheid

Eenheidstype van verpakking 1	PCE
-------------------------------	-----

Aantal eenheden in verpakking 1	1
---------------------------------	---

verpakking 1 hoogte	10,000 cm
---------------------	-----------

verpakking 1 breedte	16,500 cm
----------------------	-----------

verpakking 1 lengte	31,500 cm
---------------------	-----------

verpakking_1_gewicht	1,876 kg
----------------------	----------

Eenheidstype van verpakking 2	P12
-------------------------------	-----

Aantal eenheden in verpakking 2	112
---------------------------------	-----

verpakking 2 hoogte	78,000 cm
---------------------	-----------

verpakking 2 breedte	80,000 cm
----------------------	-----------

verpakking 2 lengte	120,000 cm
---------------------	------------

verpakking 2 gewicht	220,500 kg
----------------------	------------

contractuele waarborg

Garantie (in maanden)	18
-----------------------	----

Environmental Data

Schneider Electric wil tegen 2050 de Net Zero-status hebben bereikt via partnerschappen in de toeleveringsketen, materialen met een lagere impact en circulariteit via onze doorlopende campagne "Use Better, Use Longer, Use Again" om de levensduur van producten en de recycleerbaarheid te verlengen.

[Uitleg van Environmental Data >](#)

[Hoe evalueren we de duurzaamheid van producten? >](#)

Milieuoetafdruk

Totale levenscyclus ecologische voetafdruk	17 kg CO2 eq.
Koolstofvoetafdruk van de fabricagefase [A1–A3]	9 kg CO2 eq.
Koolstofvoetafdruk van de distributiefase [A4]	4 kg CO2 eq.
Koolstofvoetafdruk van de installatiefase [A5]	0.2 kg CO2 eq.
Koolstofvoetafdruk van de gebruiksfase [B2, B3, B4, B6]	0 kg CO2 eq.
Koolstofvoetafdruk van de einde-levensfase [C1–C4]	5 kg CO2 eq.
Milieu Profiel	Milieuprofiel van het product

Use Better

Materialen en verpakking

Pakket met gerecycleerd karton	Nee
Verpakkingen zonder kunststof	Nee
RoHS-richtlijn van de EU	Conform
REACH-verordening	Referentie bevat geen SVHC boven drempelwaarde
PVC-vrij	Ja
Siliconenvrij	Ja

Use Longer

Levensduurverlenging

Reparatie	Nee
-----------	-----

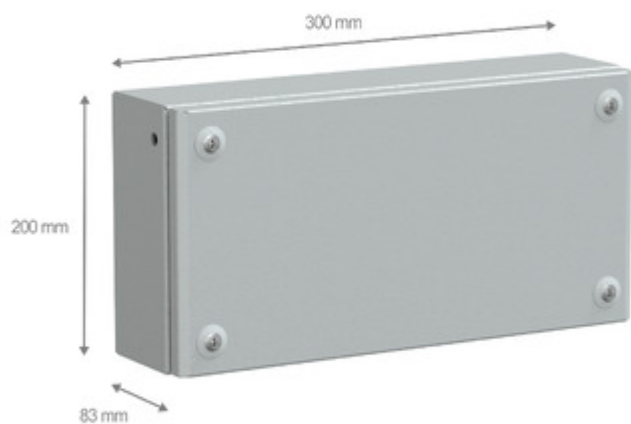
Use Again

Hervpakken en herfabriceren

Percentage mogelijke recycleerbaarheid	96
Circulair Profiel	Geen specifieke recycling vereist
Terugname	Ja


Technical Illustration

Dimensions



Offer Marketing Illustration

Product benefits / Features



Sturdy components' protection

Earthing studs included

Modular: Large choice of dimensions

Quality & aesthetics

Easy & versatile installation

Ergonomic design

Image of product in real life situation

