

D04021

DE
EN
CN
IT
ES
FR
FI
CZ

1. Go to the online webpage by scanning the QR code.
2. Click on the "Downloads" tab to find the documents.

Service
Find your individual country contact here.

<http://new.abb.com/contact-centers>

Deutsch

RF Repeater

Anbindung

Statusanzeige

- **ROT** (Werksmodus): RF Repeater ist nicht konfiguriert;
- **BLAU** (Verbunden/Link): RF Repeater ist konfiguriert und mit dem übergeordneten Gerät verbunden;
- **ORANGE** (Verbindung verloren): RF Repeater ist konfiguriert, aber nicht mit dem übergeordneten Gerät verbunden.

1 Taster für Zurücksetzen

2 Eingang 24 V ~

Bedienung

1. Montieren Sie die Montageplatte direkt auf einer ebenen Wand.
2. Schließen Sie das Netzanschlusskabel an.
3. Hängen Sie das Gehäuseoberteil auf der Montageplatte ein.

Technische Daten

Nennspannung	24 V ~
Betriebsspannungsbereich	20-27 V ~
Nennstrom	24 V ~, 25 mA
Bluetooth standard	4.2
Bluetooth TX Sendeleistung	Max. 8 dBm
Bluetooth RX Empfindlichkeit	Min. -92 dBm
Bluetooth Frequenzbereich	2.402...2.480 GHz
Umgebungstemperatur	-10 °C...+45 °C
Lagertemperatur	-25 °C...+70 °C
IP-Level	IP 30

Um die Sicherheit zu gewährleisten, sollte die Versorgung des RF-Repeaters über den ABB-Adapter 5301.PS (Modell A241-2400800) oder über eine andere Spannungsversorgung der Kategorie ES1 und PS1 oder PS2 gemäß EN62368-1&AS/NZS62368.1 erfolgen.

EU-Konformitätserklärung (vereinfacht)
ABB Xiamen Smart Technology Co., Ltd., erklärt hiermit, dass der RF Repeater D04021 die Richtlinie 2014/53/EU erfüllt.
Der vollständige Text der EU-Konformitätserklärung ist durch Scannen des QR-Codes verfügbar.

English

RF Repeater

Connection

Status indicator

- **RED** (Factory mode): RF Repeater is not configured;
- **BLUE** (Connected/Link): RF Repeater is configured and connected to its parent device;
- **ORANGE** (Lost connection): RF Repeater is configured but disconnected from its parent.

1 Reset button

2 24 V ~ input

Operation

1. Mount the mounting plate directly on a flat wall.
 2. Connect the power supply cable.
 3. Hook the upper part of the housing onto the mounting plate.
- Contains FCC ID: QOQBGM111
This equipment has been tested and found to comply with the limits for a Class B digital device, pursuant to Part 15 of the FCC rules. The complete of FCC information is available at the package shipped with the product.
- Contains IC: 5123A-BGM111
This device complies with Industry Canada license-exempt RSS standard(s). Operation is subject to the following two conditions: (1) this device may not cause harmful interference, and (2) this device must accept any interference received, including interference that may cause undesired operation. Changes or modifications not expressly approved by the party responsible for compliance could void the user's authority to operate the equipment.
This device has been tested and found to comply with the limits for a Class B digital device, pursuant to ICES-003.

Technical data

Rating voltage	24 V ~
Operating voltage range	20-27 V ~
Rating current	24 V ~, 25 mA
Bluetooth standard	4.2
Bluetooth TX power	Max. 8 dBm
Bluetooth RX sensitivity	Min. -92 dBm
Bluetooth frequency range	2.402...2.480 GHz
Operating temperature	-10 °C...+45 °C
Storage temperature	-25 °C...+70 °C
IP level	IP 30

To ensure the safety, RF Repeater should be powered by ABB adaptor 5301.PS (Model: A241-2400800), or other power supply classified ES1 and PS1 or PS2 according to EN62368-1&AS/NZS62368.1.

EU declaration of conformity (simplified)
ABB Xiamen Smart Technology Co., Ltd., herewith declares that RF Repeater D04021 conform to directive 2014/53/EU.
The complete of the EU declaration of conformity is available by scanning the QR code.

中文

无线信号中继器

接口

状态指示灯

- **红色** (出厂模式): 无线信号中继器未配置;
- **蓝色** (已连接/链接): 无线信号中继器已配置并连接到其上级设备;
- **橙色** (连接断开): 无线信号中继器已配置, 但已与其上级设备断开连接。

1 复位按钮

2 24 V ~ 输入

操作

1. 将挂墙架直接安装到平坦的墙面上。
2. 连接电源线。
3. 盖上前壳。

技术参数

额定电压	24 V ~
工作电压范围	20-27 V ~
额定电流	24 V ~, 25 mA
蓝牙标准	4.2
蓝牙发射功率	最大 8 dBm
蓝牙接收灵敏度	最小 -92 dBm
蓝牙频率范围	2.402...2.480 GHz
工作温度	-10 °C...+45 °C
储存温度	-25 °C...+70 °C
IP 等级	IP 30

为确保安全, 应使用 ABB 适配器 5301.PS (型号: A241-2400800) 或根据 EN62368-1 & AS / NZS62368.1 分类为 ES1 和 PS1 或其他电源为信号中继器供电。

Italiano

Ripetitore RF

Collegamento

Indicazione di stato

- **ROSSO** (Modalità di fabbrica): Il ripetitore RF non è configurato;
- **BLU** (Connesso/Link): Il ripetitore RF è configurato e collegato al dispositivo principale;
- **ARANCIONE** (Connessione persa): Il ripetitore RF è configurato ma disconnesso dal dispositivo principale.

1 pulsante di reset

2 Ingresso 24 V ~

Uso

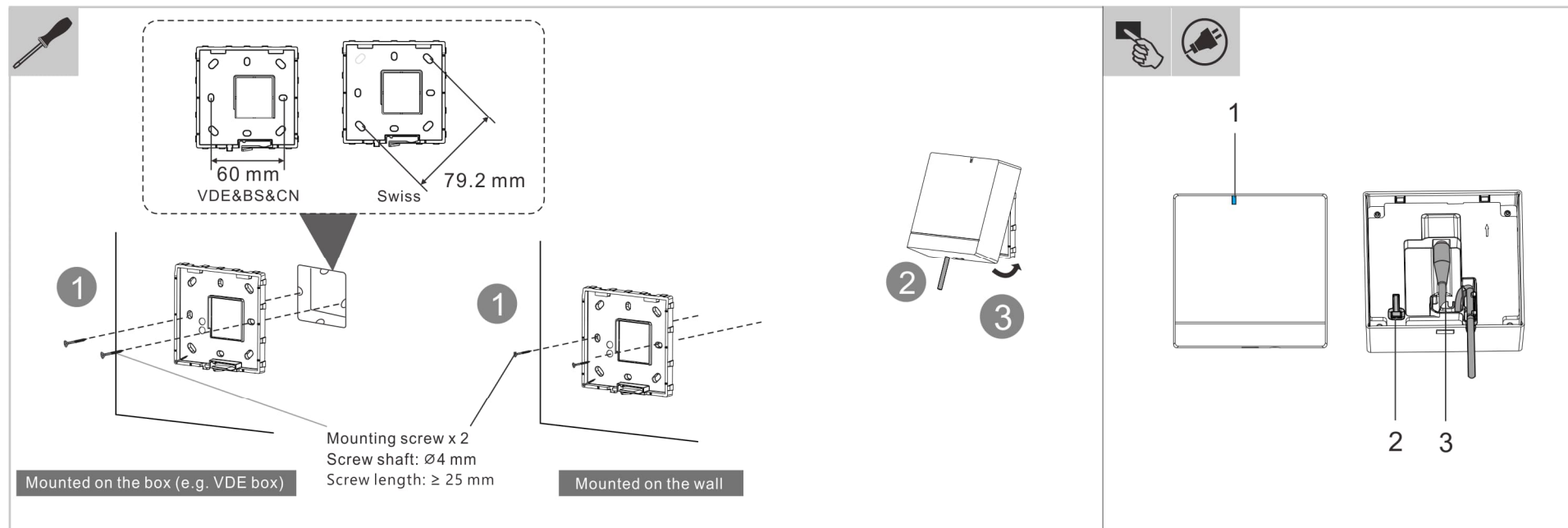
1. Montare la piastra di fissaggio direttamente su una parete liscia.
2. Collegare il cavo di rete.
3. Fissare la parte superiore della scatola sulla piastra di fissaggio.

Dati tecnici

Valore di tensione	24 V ~
Range di tensione di esercizio	20-27 V ~
Corrente nominale	24 V ~, 25 mA
Standard Bluetooth	4.2
Bluetooth - prestazione Tx	Max. 8 dBm
Bluetooth - sensibilità Rx	Min. -92 dBm
Bluetooth - range di frequenza	2.402...2.480 GHz
Temperatura ambiente	-10 °C...+45 °C
Temperatura di immagazzinamento	-25 °C...+70 °C
Livello IP	IP 30

A garanzia di sicurezza, alimentare il ripetitore RF con un adattatore ABB 5301.PS (modello: A241-2400800), o con altro dispositivo classificato ES1 e PS1 o PS2 in conformità alla norma EN62368-1&AS/NZS62368.1.

Dichiarazione di conformità UE (semplificata)
ABB Xiamen Smart Technology Co., Ltd., dichiara con la presente che il ripetitore RF Repeater D04021 è conforme alla Direttiva 2014/53/UE.
Per consultare il testo completo della dichiarazione di conformità UE scansionare il codice QR.



D04021

DE
EN
CN
IT
ES
FR
FI
CZ

2
T
M
U
2
0
0
0
0
0
0
M
G
0
2
8
1
3
0

1. Go to the online webpage by scanning the QR code.
2. Click on the "Downloads" tab to find the documents.

Service
Find your individual country contact here.

<http://new.abb.com/contact-centers>

Espanol

Repetidor RF

Conexión

1

Visualizador de estado

- **ROJO** (Modo de fábrica): El repetidor de RF no está configurado;
- **AZUL** (Conectado/Enlace): El Repetidor de RF está configurado y conectado a su dispositivo principal;
- **NARANJA** (Conexión perdida): El repetidor de RF está configurado pero desconectado de su dispositivo principal.

2 Botón de reinicio

3 Entrada 24 V ~

Manejo

1. Montar la placa de montaje directamente en una pared lisa.
2. Conectar el cable d red.
3. Fijar la parte superior de la caja a la placa de montaje.

Datos técnicos

Tensión	24 V ~
Rango de tensión de funcionamiento	20-27 V ~
Corriente nominal	24 V ~, 25 mA
Estándar Bluetooth	4.2
Potencia Tx de Bluetooth	Max. 8 dBm
Sensibilidad Rx de Bluetooth	Min. -92 dBm
Rango de frecuencias de Bluetooth	2.402...2.480 GHz
Temperatura ambiente	-10 °C...+45 °C
Temperatura de almacenamiento	-25 °C...+70 °C
Nivel IP	IP 30

Para garantizar la seguridad, el repetidor RF debe recibir alimentación del adaptador ABB 5301.PS (modelo: A241-24008001), o de otra alimentación de corriente clasificada como ES1 y PS1 o PS2 de acuerdo con EN62368-1&AS/NZS62368.1.

Declaración CE de conformidad (simplificada)
ABB Xiamen Smart Technology Co., Ltd., declara que el repetidor RF Repeater D04021 cumple la Directiva 2014/53/UE. El texto completo de la declaración CE de conformidad está disponible escaneando el código QR.

Français

Répéteur RF

Connexion

1

Affichage de l'état

- **ROUGE** (Mode usine): Le répéteur RF n'est pas configuré;
- **BLEU** (Connecté/Lien): Le répéteur RF est configuré et connecté à son appareil parent;
- **ORANGE** (Connexion perdue): Le répéteur RF est configuré mais déconnecté de son dispositif parent.

2 bouton de réinitialisation

3 Entrée 24 V ~

Utilisation

1. Monter la plaque de montage directement sur un mur lisse.
2. Raccorder le câble réseau.
3. Fixer la partie supérieure du boîtier à la plaque de montage.

Contains IC: 5123A-BGM111
This device complies with Industry Canada license-exempt RSS standard(s). Operation is subject to the following two conditions: (1) this device may not cause harmful interference, and (2) this device must accept any interference received, including interference that may cause undesired operation. Changes or modifications not expressly approved by the party responsible for compliance could void the user's authority to operate the equipment. This device has been tested and found to comply with the limits for a Class B digital device, pursuant to ICES-003.

Caractéristiques techniques

Valeur de tension	24 V ~
Plage de tension de fonctionnement	20-27 V ~
Intensité nominale	24 V ~, 25 mA
Standard Bluetooth	4.2
Puissance Tx Bluetooth	Max. 8 dBm
Sensibilité Rx Bluetooth	Min. -92 dBm
Plage de fréquence Bluetooth	2.402...2.480 GHz
Température ambiante	-10 °C...+45 °C
Température de stockage	-25 °C...+70 °C
Niveau IP	IP 30

À des fins de sécurité, le répéteur RF doit être alimenté par adaptateur ABB 5301.PS (modèle : A241-24008001), ou une autre alimentation électrique de classe ES1 ou PS1 ou PS2 selon EN62368-1&AS/NZS62368.1.

Déclaration de conformité UE (simplifiée)
ABB Xiamen Smart Technology Co., Ltd déclare par la présente que le répéteur RF Repeater D04021 est conforme à la directive 2014/53/UE. Le texte intégral de la déclaration de conformité UE est disponible en scannant le code QR.

Suomi

RF-toistin

Liittäminen

1

Tilanäyttö

- **PUNAINEN** (Tehdastila): RF-toistinta ei ole määritetty;
- **SININEN** (Yhdistetty/Linkki): RF Repeater on konfiguroitu ja yhdistetty emolaitteeseensa;
- **ORANSSI** (Yhteys katkennut): RF Repeater on konfiguroitu, mutta irrotettu vanhemmasta laitteesta.

2 nollaus painike

3 Tulo 24 V ~

Käyttö

1. Asenna asennuslevy suoraan tasaiselle seinälle.
2. Liitä verkkokaapeli.
3. Kiinnitä kotelon ylempi osa asennuslevyyn.

Tekniset tiedot

Jännitearvo	24 V ~
Käyttöjännitealue	20-27 V ~
Nimellisvirta	24 V ~, 25 mA
Bluetooth-standardi	4.2
Bluetooth-Tx-teho	Max. 8 dBm
Bluetooth-Rx-herkkyys	Min. -92 dBm
Bluetooth-taajuusalue	2.402...2.480 GHz
Ympäristön lämpötila	-10 °C...+45 °C
Varastointilämpötila	-25 °C...+70 °C
IP-taso	IP 30

Turvallisuuden takaamiseksi, RF-toistimeen tulee syöttää virtaa ABB-adapterilla 5301.PS (malli: A241-24008001), tai muulla luokituksen ES1 ja PS1 tai PS2 mukaisella virransyöttöä direktiivin EN62368-1&AS/NZS62368.1 mukaisesti.

EU-vaatimusten mukaisuusvakuutus (yksinkertaistettu)
ABB Xiamen Smart Technology Co., Ltd., vakuuttaa täten, että RF Repeater D04021 on yhteensopiva direktiivin 2014/53/EU kanssa. EU-vaatimusten mukaisuusvakuutuksen koko teksti on luettavissa skannaamalla QR-koodin.

Čeština

RF Repeater

Připojení

1

Zobrazení stavu

- **ČERVENÁ** (Tovární režim): RF opakovač není nakonfigurován;
- **MODRÁ** (Připojeno/spojení): RF Repeater je nakonfigurován a připojen ke svému nadřazenému zařízení;
- **ORANŽOVÁ** (Ztracené spojení): RF Repeater je nakonfigurován, ale odpojen od svého nadřazeného zařízení.

2 tlačítko reset

3 Vstup 24 V ~

Obsluha

1. Namontujte montážní desku přímo na rovnou zeď.
2. Připojte síťový kabel.
3. Horní díl krytu upevněte na montážní desce.

Technické údaje

Hodnota napětí	24 V ~
Rozsah provozního napětí	20-27 V ~
Jmenovitý proud	24 V ~, 25 mA
Standard Bluetooth	4.2
Výkon Tx Bluetooth	Max. 8 dBm
Citlivost Rx Bluetooth	Min. -92 dBm
Frekvenční rozsah Bluetooth	2.402...2.480 GHz
Okolní teplota	-10 °C...+45 °C
Skladovací teplota	-25 °C...+70 °C
Úroveň IP	IP 30

Pro zajištění bezpečnosti by zesilovač vysokofrekvenčního kmitočtu měl být napájen adaptérem ABB 5301.PS (model: A241-24008001) nebo jiným napájecím zdrojem třídy ES1 a PS1 nebo PS2 podle normy EN62368-1&AS/NZS62368.1.

EU prohlášení o shodě (zjednodušené)
Společnost ABB Xiamen Smart Technology Co., Ltd. tímto prohlašuje, že RF Repeater D04021 splňuje požadavky nařízení 2014/53/EU. Celý text EU prohlášení o shodě se zobrazí po naskenování QR kódu.