

Productinformatieblad

Specificaties



extra EMC-filter S7 M2 - 1-fasevoeding - 22 A

VW3A31405

EAN Code: 3389110689471

Prijs: 164,35 EUR

Hoofd

range of product	Altivar
product of component type	EMC-inputfilter
bereik compatibiliteit	Altivar 312 Lexium 05 Altivar 312 zonnepaneel Altivar 31C Altivar Machine ATV320
compatibiliteit product	ATV312HU22M2 ATV31CU22M2 LXM05AD28F1 LXM05AD28M2 LXM05BD28F1 LXM05BD28M2 LXM05CD28M2 Variabele snelheidsaandrijving ATV320...C motor: 2,2 kW, 200...240 V enkelfasig Variabele snelheidsaandrijving ATV320...W/ATV320...WS motor: 2,2 kW, 200...240 V enkelfasig
productspecifieke toepassing	Radiostoring inputfilter
In nominale stroom	22 A
thermische verliezen	7,5 W voor ATV31CU22M2
aantal fasen in netwerk	Enkelfasig

Complementair

stroom aardlek	80 mA 50 Hz
nominale spanning net	200...240 V
tolerance	10 %
gewicht product	1,13 kg

Omgeving

IP beschermingsgraad	IP20 IP41 (bovenste deel)
relatieve vochtigheid	0...93 % In overeenstemming met IEC 68-2-3
omgevingsluchttemperatuur voor werking	-10...50 °C
ambient air temperature for storage	-25...70 °C
bedrijfshoogte	<= 1000 m zonder stroomdeclassering 1000...3000 m met stroomdeclassering 1 % per 100 m
trilling bestendigheid	1 gn (f= 13...150 Hz) In overeenstemming met IEC 60068-2-6 1,5 mm piek naar piek (f= 3...13 Hz) In overeenstemming met IEC 60068-2-6
schokbestendigheid	15 gn voor 11 ms In overeenstemming met IEC 60068-2-27

De weergegeven prijs is de adviesprijs in euro excl. BTW. Deze kan onderhevig zijn aan korting. Neem contact op met uw lokale distributeur of detailhandel voor de daadwerkelijke prijs

normen	IEC 61800-3
--------	-------------

Verpakkingseenheid

Eenheidstype van verpakking 1	PCE
-------------------------------	-----

Aantal eenheden in verpakking 1	1
---------------------------------	---

verpakking 1 hoogte	6,200 cm
---------------------	----------

verpakking 1 breedte	23,000 cm
----------------------	-----------

verpakking 1 lengte	27,700 cm
---------------------	-----------

verpakking_1_gewicht	959,000 g
----------------------	-----------

Eenheidstype van verpakking 2	S04
-------------------------------	-----

Aantal eenheden in verpakking 2	7
---------------------------------	---

verpakking 2 hoogte	30,000 cm
---------------------	-----------

verpakking 2 breedte	40,000 cm
----------------------	-----------

verpakking 2 lengte	60,000 cm
---------------------	-----------

verpakking 2 gewicht	7,466 kg
----------------------	----------

contractuele waarborg

Garantie (in maanden)	18
-----------------------	----

Environmental Data

Schneider Electric wil tegen 2050 de Net Zero-status hebben bereikt via partnerschappen in de toeleveringsketen, materialen met een lagere impact en circulariteit via onze doorlopende campagne "Use Better, Use Longer, Use Again" om de levensduur van producten en de recycleerbaarheid te verlengen.

[Uitleg van Environmental Data](#) >

[Hoe evalueren we de duurzaamheid van producten?](#) >

Use Better

Materialen en verpakking

Pakket met gerecycleerd karton

Nee

Verpakkingen zonder kunststof

Nee

RoHS-richtlijn van de EU

[Conform](#)

REACH-verordening

[Referentie bevat zorgwekkende stoffen \(SVHC\) boven drempelwaarde](#)

Use Longer

Levensduurverlenging

Reparatie

Nee

Use Again

Herverpakken en herfabriceren

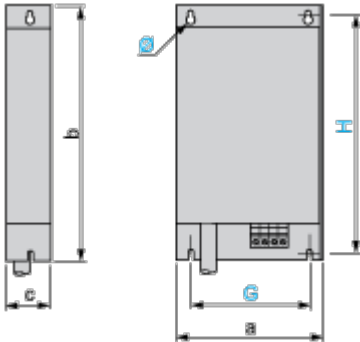
Terugname

Ja

Dimensions Drawings

Additional EMC Input Filters

Dimensions



Dimensions in mm

a	b	c	G	H	Ø
140	235	35	120	215	4.5

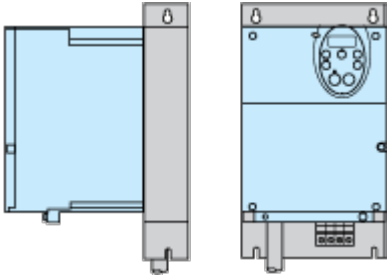
Dimensions in in.

a	b	c	G	H	Ø
5.51	9.25	1.38	4.72	8.46	0.18

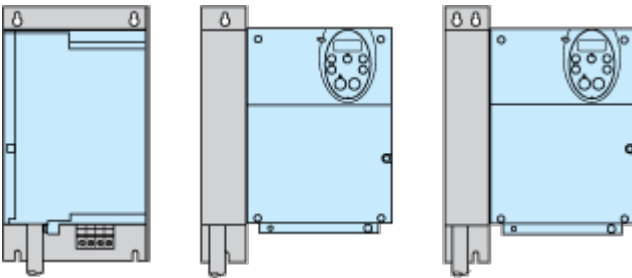
Mounting and Clearance

Additional EMC Input Filter

Mounting the Filter under the Drive

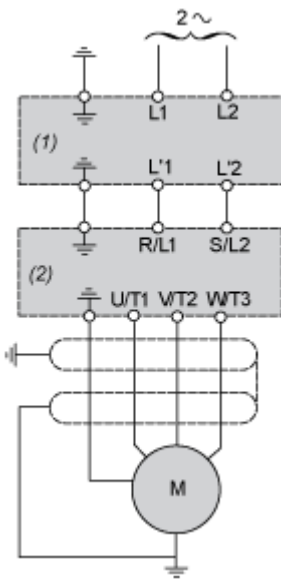


Mounting the Filter next to the Drive



Connections and Schema

Recommended Schema



(1) Filter

(2) Drive