

MEM Waschtisch-Einhandbatterie mit Ablaufgarnitur - Champagne gebürstet (22kt Gold)



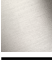





MEM

33 501 782



- Ausladung 200 mm
- Ablaufgarnitur 1 1/4"
- starrer Auslauf
- rechteckiger luftangereicherter Strahl
- Armaturenhöhe 340 mm
- Höhe bis Luftsprudler 216 mm
- Bohrungsdurchmesser 35 mm
- 2x Druckschlauch M 10 x 1 eingeschraubt, dichtheitsgeprüft
- 2x US Druckschlauch 3/8"
- Durchfluss max. 5,7 l/min
- bleifrei
- Dieses Produkt leistet einen Beitrag zur Erfüllung der Vorgaben von nachhaltigen Gebäudezertifizierungen, z.B. LEED®, BREEAM®, DGNB

Nur für Becken mit Überlauf geeignet.

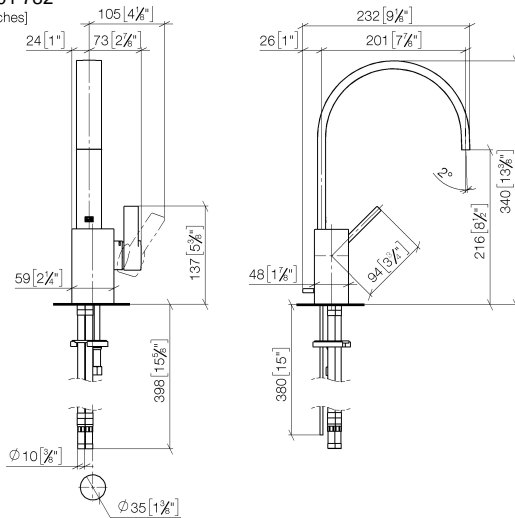
	Champagne gebürstet (22kt Gold)	33 501 782-46
	Chrom	33 501 782-00
	Platin gebürstet	33 501 782-06
	Platin	33 501 782-08
	Dark Chrome	33 501 782-19
	Messing gebürstet (23kt Gold)	33 501 782-28
	Champagne (22kt Gold)	33 501 782-47
	Dark Platinum gebürstet	33 501 782-99

MEM Waschtisch-Einhandbatterie mit Ablaufgarnitur - Champagne gebürstet (22kt Gold)

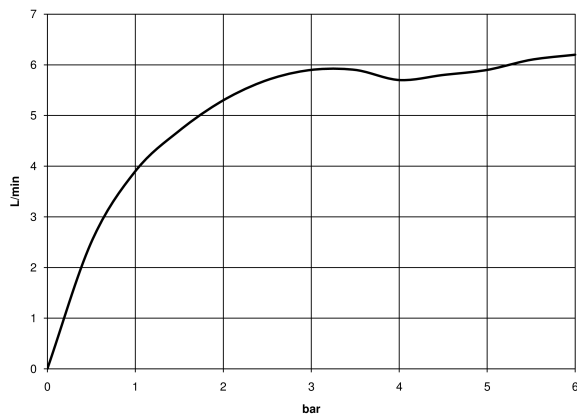
MEM

33 501 782

mm [inches]



Durchflussdiagramm



Codes & Standards

DIN 4109

Executive Order
no. 1007

ISO 3822

Scottish Water
Byelaws

UK Water Supply
Regulations

Ü-Zeichen



MEM Waschtisch-Einhandbatterie mit Ablaufgarnitur - Champagne gebürstet
(22kt Gold)

MEM

33 501 782

Zertifikate

LGA_28

GDV_0400

WRAS_240202

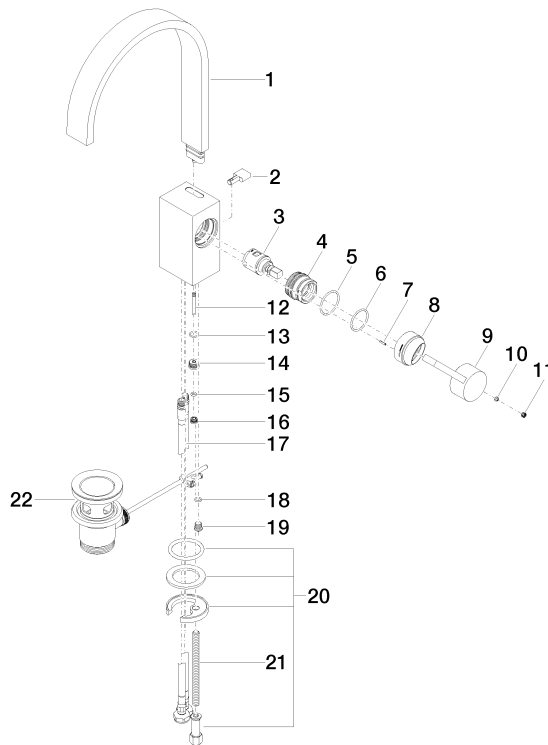
MEM Waschtisch-Einhandbattery mit Ablaufgarnitur - Champagne gebürstet (22kt Gold)

MEM

33 501 782

Produktversion ab 5/1/2021

Ersatzteile für die
anderen
Oberflächenvarianten
finden Sie hier:
Chrom





MEM Waschtisch-Einhandbatterie mit Ablaufgarnitur - Champagne gebürstet
(22kt Gold)

MEM

33 501 782

Ersatzteilstückliste

Produktversion ab 5/1/2021

Nr.	Artikelnummer	Benennung	Verbaumenge	Lieferzeit
	90 28 22 152 01-46	Auslauf 200 x 35 x 11 x 235 mm, 5,7 l/min. - Champagne gebürstet (22kt Gold)	23	30