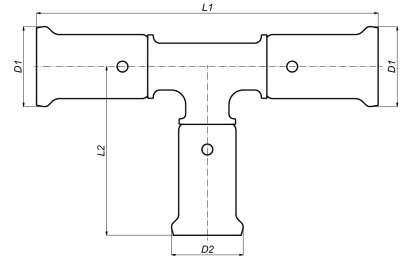


10PK-321632: T-Reduziert 32x16x32



Kommerzielle Informationen

PVDF-Pressfittings in Kombination mit Mehrschichtverbundrohren: ein völlig korrosionsfreies System. Die Kunststoffpressfittings werden im Spritzgussverfahren aus PVDF (Polyvinylidenfluorid) hergestellt.

- Äußerst druck- und temperaturbeständig
- Hervorragende mechanische Festigkeit
- Enorme Flexibilität: ermöglicht Biegung bis zu 10°
- Perfekt für Wasser und Lebensmittel geeignet
- Extrem hohe chemische und Korrosionsbeständigkeit
- Verlegung in Beton ist möglich ohne zusätzliche Schutzmaßnahmen

Grundmaße der Einheit

Höhe	39 mm
Länge	132 mm
Breite	77 mm
Nettogewicht	0,132 kg

Zertifikate

ATG, QB (CSTBat), DVGW Wasser, ETA, KIWA, ÖVGW Wasser, SINTEF, WRAS, KOMO, ÖN EN 21003-2/-3, GOST-R, ITC, TSU, AFNOR, PZH, STF, ACS, DNV-GL, Aenor, Sans 21003, Kontrol Biro, RISE, EMI

Anwendungen

Trinkwasser, Heizung, Druckluft, Kühlung, Demineralisiertes Wasser, Sanitär

Lösungen

Gebäudeinstallation, Industrie, Tiefbau, Schiffbau

Technische Eigenschaften

Werkstoff des Anschlusses 1	Polyvinylidenfluorid (PVDF)	Winkel	90 Grad
Oberflächenschutz Anschluss 1	unbehandelt	Rohraußendurchmesser Anschluss 1	32 Millimeter
Oberflächenbehandlung Anschluss 1	unbehandelt	Wanddicke Anschluss 1	0,9 Millimeter
Werkstoff des Anschlusses 2	Polyvinylidenfluorid (PVDF)	Rohraußendurchmesser Anschluss 2	16 Millimeter
Oberflächenschutz Anschluss 2	unbehandelt	Wanddicke Anschluss 2	0,7 Millimeter
Oberflächenbehandlung Anschluss 2	unbehandelt	Rohraußendurchmesser Anschluss 3	32 Millimeter
Werkstoff des Anschlusses 3	Polyvinylidenfluorid (PVDF)	Wanddicke Anschluss 3	0,9 Millimeter
Oberflächenbehandlung Anschluss 3	unbehandelt	Länge Anschluss 1	66 Millimeter
Ausführung	T-Stück	Arbeitslänge Anschluss 1	30 Millimeter
Fließende Ausführung (mit Innenradius)	✘	Länge Anschluss 2	58 Millimeter
Reduzierend	✓	Arbeitslänge Anschluss 2	31 Millimeter
Systemgebunden	✓	Länge Anschluss 3	66 Millimeter
Anschluss 1	Pressmuffe	Arbeitslänge Anschluss 3	30 Millimeter
Konturcode Verbindung 1	BE	Schlüsselweite	0 Millimeter
Anschluss 2	Pressmuffe	Max. Arbeitsdruck bei 20 °C	10 Bar
Konturcode Verbindung 2	TH	Schlüsselweite Überwurfmutter	0 Millimeter
Anschluss 3	Pressmuffe	Mediumtemperatur (Dauerbetrieb)	-10 70 Grad Celsius
Konturcode Verbindung 3	BE	Standard Dimension Ratio (SDR)	0
Norm Flansch	sonstige		
Material Dichtung	Ethylen-Propylen-Dien-Kautschuk (EPDM)		
Hauptfarbe Fitting	schwarz		
Zugfest	✘		
Ringsteifigkeitsklasse	sonstige		
Mit Dichtungsmaterial	✓		
Mit Entleerungsventil	✘		
Mit Entlüfter	✘		
Mit thermischer Isolierung	✘		
Mit Stoßnocken	✓		
Verschlossen	✘		
FM-Prüfung	✘		
LPCB-Prüfung	✘		
ULC-Qualitätskennzeichen	✘		
UL-Prüfung	✘		
DIN-CERTCO-Zertifikat	✘		
VdS-geprüft	✘		
Mit TÜV-Zulassung	✘		
DVGW-Siegel für Gas	✘		
DVGW-Siegel für Wasser	✓		
KIWA-Prüfsiegel	✓		
Gastec QA Prüfung	✘		
KOMO-Prüfsiegel	✓		
Typenzulassung nach BBR/EKS	✘		