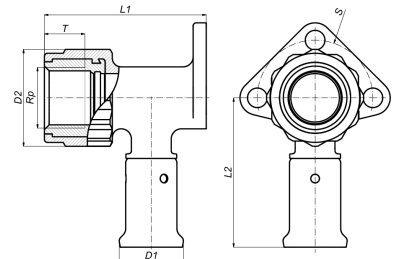


## 2PKG-2605: Sanitär Wandscheibe IG Gas 26x3/4"



### Kommerzielle Informationen

Aus technischer Sicht unterscheiden sich PVDF-Pressfittings für Gas nur in einem wesentlichen Punkt von den für Sanitär und Heizung bestimmten Pressfittings. Gasfittings sind immer mit einer gasbeständigen, aus HNBR-Material hergestellten O-Ring-Dichtung ausgerüstet. Damit dieser Unterschied sofort sichtbar ist, wird jede Presshülse für Gas mit einem gelben Band versehen. Die Gasfittings dürfen niemals in Sanitär- oder Heizungsanlagen verwendet werden. Dies gilt auch umgekehrt. Gasfittings dürfen ausschließlich in Kombination mit dem gelben Henco Mehrschichtverbundrohr für Gas gebraucht werden.

Das Henco-System für Gas ist nur in Ländern zugelassen, in denen ein Gas-Zertifikat verliehen ist.

PVDF bietet dem Gebraucher eine einzigartige Kombination von Eigenschaften:

- Äußerst druck- und temperaturbeständig
- Hervorragende mechanische Festigkeit
- Enorme Flexibilität: ermöglicht Biegung bis zu 10°
- Extrem hohe chemische und Korrosionsbeständigkeit
- Verlegung in Beton ist möglich ohne zusätzliche Schutzmaßnahmen

#### Grundmaße der Einheit

Höhe	660 mm
Länge	89 mm
Breite	62 mm
Nettogewicht	0,135 kg

#### Zertifikate

GASTEC, TSU, ROST

#### Anwendungen

Gas

#### Lösungen

Gebäudeinstallation, Industrie, Öl & Gas, Tiefbau, Schiffbau

## Technische Eigenschaften

Werkstoff des Gehäuses	Polyvinylidenfluorid (PVDF)	Rohraußendurchmesser Anschluss	26 Millimeter
Oberflächenschutz	unbehandelt	Länge Anschluss 1	58 Millimeter
Form	rechtwinklig	Arbeitslänge Anschluss 1	25 Millimeter
Systemgebunden	✓	Länge Anschluss 2	43 Millimeter
Nenndurchmesser Anschluss 2	3/4 Zoll (20)	Arbeitslänge Anschluss 2	27,5 Millimeter
Anschluss	Pressmuffe	Länge ab Wandplatte	56 Millimeter
Gewindemaß Armatur	3/4 Zoll	Länge Anschluss 3	0 Millimeter
Konturcode	TH	Arbeitslänge Anschluss 3	0 Millimeter
DVGW-Siegel für Gas	✗	Mediumtemperatur (Dauerbetrieb)	-20 60 Grad Celsius
DVGW-Siegel für Wasser	✗	Max. Arbeitsdruck bei 20 °C	16 Bar
KIWA-Prüfsiegel	✗	Zeta-Wert	7,1
Gastec QA Prüfung	✓		
KOMO-Prüfsiegel	✗		
Typenzulassung nach BBR/EKS	✗		