

36 210 882



- Drehumstellung
 - Rosette 60 mm
- Passt zu TARA**

Passt zu TARA

| | | |
|--|---------------------------------|---------------|
|  | Messing gebürstet (23kt Gold) | 36 210 882-28 |
|  | Chrom | 36 210 882-00 |
|  | Platin gebürstet | 36 210 882-06 |
|  | Platin | 36 210 882-08 |
|  | Dark Chrome | 36 210 882-19 |
|  | Light Gold gebürstet | 36 210 882-27 |
|  | Schwarz matt | 36 210 882-33 |
|  | Bronze gebürstet | 36 210 882-42 |
|  | Champagne gebürstet (22kt Gold) | 36 210 882-46 |
|  | Champagne (22kt Gold) | 36 210 882-47 |
|  | Chrom gebürstet | 36 210 882-93 |
|  | Dark Platin gebürstet | 36 210 882-99 |

Benötigtes Zubehör

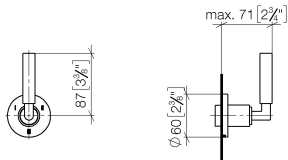


- UP-Dreiwege-Umstellung -**
- Max. Einbautiefe 160 mm
 - Min. Einbautiefe 85 mm

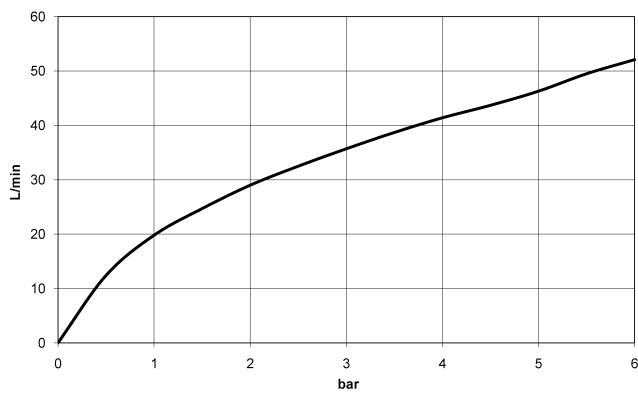
35 203 970 90

36 210 882

mm [inches]



Durchflussdiagramm



Codes & Standards

DIN 4109

ISO 3822

Scottish Water
Byelaws

UK Water Supply
Regulations

Ü-Zeichen



TARA UP-Dreiwege-Umstellung - Messing gebürstet (23kt Gold)

TARA

36 210 882

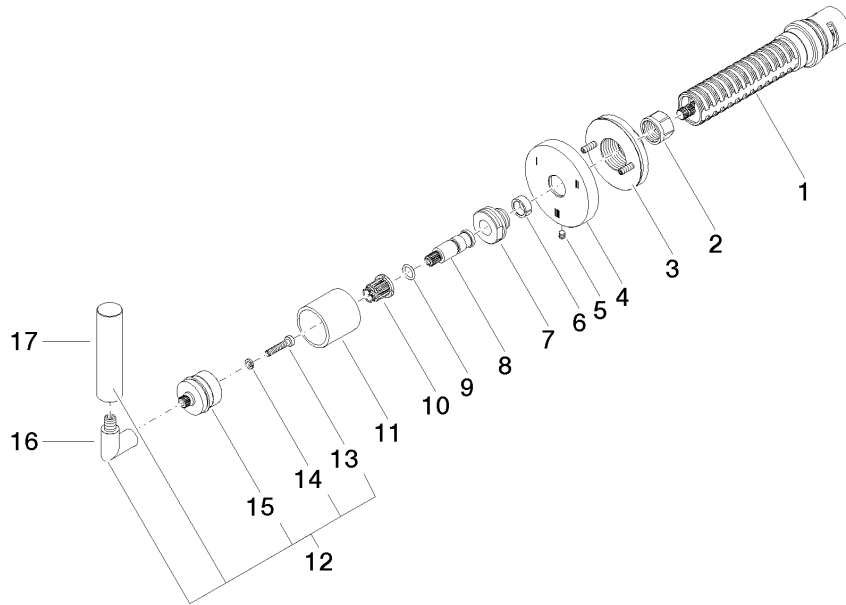
Zertifikate

WRAS_2307

LGA_38

36 210 882

Produktversion ab 4/1/2022





TARA UP-Dreiwege-Umstellung - Messing gebürstet (23kt Gold)

TARA

36 210 882

Ersatzteilstückliste

Produktversion ab 4/1/2022

| Nr. | Artikelnummer | Benennung | Verbaumenge | Lieferzeit |
|-----|--------------------|--------------|-------------|------------|
| | 90 90 03 303 10 90 | Umstellung - | 17 | 2 |