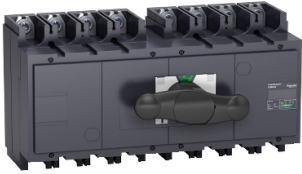


Productinformatieblad

Specificaties



INS500 - 4P - 500A - Manuele wisselschakelaar 1-0-2

31153

EAN Code: 3303430311539

Prijs: 1.634,50 EUR

Hoofd

range of product	INS320...630
range	Transferpact Compact
device short name	INS500
product of component type	Handmatige overdrachtsschakelaar
device applicatie	Veranderen voedingsbron
bereik compatibiliteit	Compact ComPacT INS INS500 lastscheider
poles description	4P
netwerk type	DC AC
netwerk frequentie	50/60 Hz
mounting mode	Vast
aansluiting bovenzijde	Voorkant
aansluiting onderaan	Voorkant
suitability for isolation	Ja
contact position indicator	Ja
lcm onderbrekingsvermogen	330 kA met stroopopwaartse bescherming vermogensschakelaar 690 V AC om 50/60 Hz 50 kA lastscheider alleen 690 V AC om 50/60 Hz

Complementair

klasse vermogensschakelaar	PC
nummer van contactpositie	3
control type	Rechtstreekse rotatiehendel vooraan
werkingsmodus	Manueel
mounting support	Rail Plaat
locking options description	Hangslot in UIT-positie

De weergegeven prijs is de adviesprijs in euro excl. BTW. Deze kan onderhevig zijn aan korting. Neem contact op met uw lokale distributeur of detailhandel voor de daadwerkelijke prijs

Ie toegekende bedrijfstrom	AC-22A: 500 A AC 50/60 Hz 220/240 V AC-22A: 500 A AC 50/60 Hz 380/415 V AC-22A: 500 A AC 50/60 Hz 440/480 V AC-22A: 500 A AC 50/60 Hz 500/525 V AC-22A: 500 A AC 50/60 Hz 660/690 V AC-23A: 500 A AC 50/60 Hz 220/240 V AC-23A: 500 A AC 50/60 Hz 380/415 V AC-23A: 500 A AC 50/60 Hz 440/480 V AC-23A: 500 A AC 50/60 Hz 500/525 V AC-23A: 500 A AC 50/60 Hz 660/690 V DC-22A: 500 A DC 125 V 2 polen in series DC-23A: 500 A DC 125 V 2 polen in series DC-22A: 500 A DC 250 V 4 polen in series DC-23A: 500 A DC 250 V 4 polen in series
Ith conventionele thermische stroom in vrije lucht	500 A om 60 °C
nominale werking	Ononderbroken
klasse intermitterend bedrijf	Klasse 120 - 60%
Ui toegekende isolatiespanning	750 V AC 50/60 Hz
Uimp nom. schokgolfspanning	8 kV
Ue toegekende bedrijfspanning	690 V AC 50/60 Hz In overeenstemming met IEC 60947-3 250 V DC In overeenstemming met IEC 60947-3
mechanische vergrendeling	Met mechanische vergrendeling
mechanische duurzaamheid	10000 cycles
electrical durability	AC-22A: 1500 cycles 440 V AC 50/60 Hz AC-22A: 1500 cycles 500 V AC 50/60 Hz AC-22A: 1500 cycles 690 V AC 50/60 Hz AC-23A: 1500 cycles 440 V AC 50/60 Hz AC-23A: 1500 cycles 500 V AC 50/60 Hz AC-23A: 1500 cycles 690 V AC 50/60 Hz DC-23A: 1000 cycles 250 V DC 4 polen in series
connection pitch	45 mm
Icw korte duurstroom	11,5 kA gedurende 3 s In overeenstemming met IEC 60947-3 20 kA gedurende 1 s In overeenstemming met IEC 60947-3 4 kA gedurende 30 s In overeenstemming met IEC 60947-3 4,9 kA gedurende 20 s In overeenstemming met IEC 60947-3
hoogte	205 mm
breedte	395 mm
diepte	155 mm
gewicht product	13,5 kg

Omgeving

standards	IEC 60947-1 IEC 60947-3
product certifications	CB
beschermingsklasse elektrische schokken	Klasse II
IP beschermingsgraad	IP40 In overeenstemming met IEC 60947-3
pollution degree	3
omgevingstemperatuur voor werking	-25...70 °C

Verpakkingseenheid

Eenheidstype van verpakking 1	PCE
Aantal eenheden in verpakking 1	1
verpakking 1 hoogte	21,500 cm

verpakking 1 breedte	23,000 cm
verpakking 1 lengte	49,500 cm
verpakking_1_gewicht	14,664 kg
Eenheidstype van verpakking 2	P12
Aantal eenheden in verpakking 2	8
verpakking 2 hoogte	90,000 cm
verpakking 2 breedte	80,000 cm
verpakking 2 lengte	120,000 cm
verpakking 2 gewicht	134,512 kg

contractuele waarborg

Garantie (in maanden)	18
-----------------------	----

Schneider Electric wil tegen 2050 de Net Zero-status hebben bereikt via partnerschappen in de toeleveringsketen, materialen met een lagere impact en circulariteit via onze doorlopende campagne "Use Better, Use Longer, Use Again" om de levensduur van producten en de recycleerbaarheid te verlengen.

[Uitleg van Environmental Data](#) >

[Hoe evalueren we de duurzaamheid van producten?](#) >

Milieuoetadruk

Milieu Profiel

[Milieuprofiel van het product](#)

Use Better

Materialen en verpakking

Pakket met gerecycleerd karton

Ja

Verpakkingen zonder kunststof

Nee

SCIP-nummer

083e8909-2a26-4211-a57e-aa06dc895a3b

RoHS-richtlijn van de EU

[Conform door vrijstelling](#)

Use Longer

Levensduurverlenging

Reparatie

Nee

Use Again

Herverpakken en herfabriceren

Circulair Profiel

[Informatie over einde levensduur](#)

Terugname

No

WEEE-label



Het product moet op markten van de Europese Unie worden afgevoerd volgens specifieke afvalinzamelingsregels en mag nooit in een gewone vuilnisbak terechtkomen.