

28 687 970 Produktversion ab 01.04.2025



- Regenbrause Ø 300 mm
- Material Regenbrause: Metall
- PURE RAIN, Durchfluss max. 14 l/min (bei 3 Bar)
- Funktion ab: 10 l/min
- mit Leerlauf-Funktion
- mit Antikalk-System

Technische Daten:

- Rosette Ø 60 mm
- Anschluss 1/2"

Hinweise:

| | | |
|---|---------------------------------|---------------|
|  | Schwarz matt | 28 687 970-33 |
|  | Chrom | 28 687 970-00 |
|  | Platin gebürstet | 28 687 970-06 |
|  | Platin | 28 687 970-08 |
|  | Dark Chrome | 28 687 970-19 |
|  | Light Gold (PVD) | 28 687 970-26 |
|  | Light Gold gebürstet (PVD) | 28 687 970-27 |
|  | Messing gebürstet (23kt Gold) | 28 687 970-28 |
|  | Gold gebürstet (PVD) | 28 687 970-37 |
|  | Dark Brass gebürstet (PVD) | 28 687 970-39 |
|  | Bronze gebürstet (PVD) | 28 687 970-42 |
|  | Champagne gebürstet (22kt Gold) | 28 687 970-46 |
|  | Champagne (22kt Gold) | 28 687 970-47 |
|  | Chrom gebürstet | 28 687 970-93 |
|  | Dark Platinum gebürstet | 28 687 970-99 |

Empfohlenes Zubehör

UP-Wandwinkel -

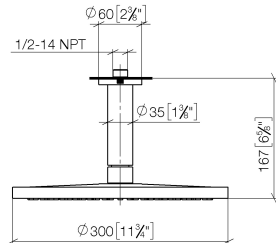
35 085 970 90



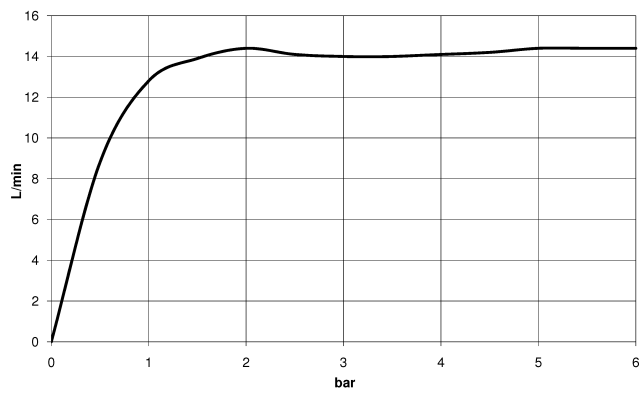
- Min. Einbautiefe 90 mm
- Max. Einbautiefe 163 mm

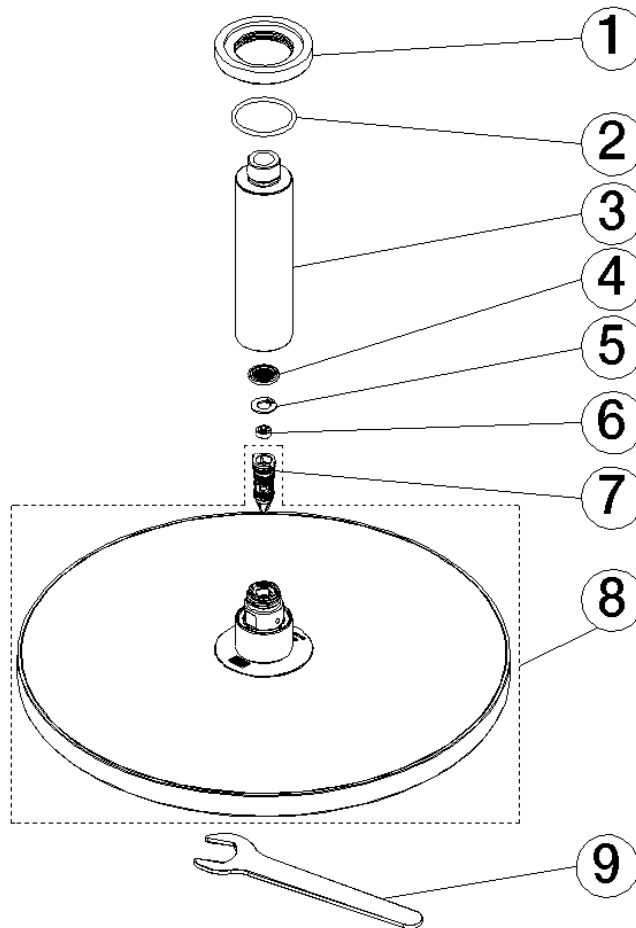
28 687 970 Produktversion ab 01.04.2025

mm [inches]



Durchflussdiagramm





Ersatzteilstückliste

| Nr. | Artikelnummer | Benennung | Verbaumenge | Lieferzeit |
|-----|--------------------|---|-------------|------------|
| 6 | 09 23 01 101 90 | Durchflussbegrenzer pink 14 l/min. - | 1,00 | 2 |
| 1 | 09 27 22 040-33 | Rosette Ø 60 x Ø 35 x 9 mm - Schwarz matt | 1,00 | 30 |
| 5 | 09 16 01 014 90 | Ring Sicherungsring Ø 15 x 1 mm - | 1,00 | 2 |
| 3 | 09 11 03 080-33 | Anschluss Ø 35 x 135 mm - Schwarz matt | 1,00 | 30 |
| 2 | 09 14 10 141 90 | O-Ring NBR 70 34,59 x 2,62 mm - | 1,00 | 2 |
| 7 | 04 18 40 276 00 90 | Rohrbelüfter ohne Durchflussbegrenzer Ø 14 x 37,5 mm, ohne Begrenzung - | 1,00 | 2 |
| 9 | 90 30 09 069 00 90 | Montageschlüssel - | 1,00 | 2 |
| 8 | 90 12 05 096 00-33 | Regenbrause rund Ø 300 mm - Schwarz matt | 1,00 | 30 |
| 4 | 09 23 01 039 90 | Siebichtung Ø 19 x 5,5 mm - | 1,00 | 2 |