

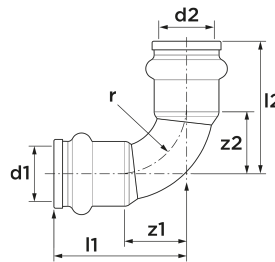
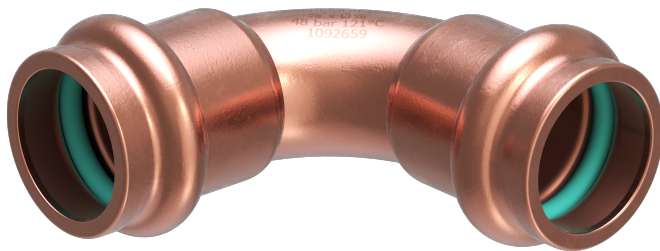
## VSH CoolPress Bogen 90° i/i 5/8"

Bei VSH CoolPress COP5002 handelt es sich um einen 90° Bogen aus Kupfer mit zwei Pressanschlüssen und einem Rohrende. Durch die Verwendung von VSH CoolPress in Ihrer Rohrleitungsinstallation können Sie schnell, einfach und sauber installieren. VSH CoolPress bietet ein komplettes Rohrleitungssystem, das für für Kühl-, Kälte- und Klimaanlage geeignet ist.

- Anschlagkante für Rohrende
- Türkis HNBR O-Ring
- jedes Fitting wird mit der Marke, Abmessung und max. Arbeitsdruck lasergekennzeichnet
- Sichere Anwendung, da weder Löten noch Spülen mit Stickstoff erforderlich ist

### Produktanwendung:

Kühlung



Nummer 123461558

Type COP5002

## Produkteigenschaften

Werkstoff des Anschlusses 1	Kupfer	Winkel des Bogens	90 Grad
Werkstoffgüte Anschluss 1	Cu-DHP (CW024A)	Radius des Bogens	20 Millimeter
Oberflächenschutz Anschluss 1	unbehandelt	Rohraußendurchmesser Anschluss 1	15,88 Millimeter
Oberflächenbehandlung Anschluss 1	unbehandelt	Rohraußendurchmesser Anschluss 2	15,88 Millimeter
Werkstoff des Anschlusses 2	Kupfer	Länge	50,4 Millimeter
Oberflächenschutz Anschluss 2	unbehandelt	Min. Mediumtemperatur (Dauerbetrieb)	-40 Grad Celsius
Oberflächenbehandlung Anschluss 2	unbehandelt	Länge Anschluss 1	39 Millimeter
Form	Bogen	Max. Mediumtemperatur (Dauerbetrieb)	121 Grad Celsius
Reduzierend	✘	Arbeitslänge Anschluss 1	18 Millimeter
Exzentrisch	✘	Länge Anschluss 2	39 Millimeter
Systemgebunden	✔	Arbeitslänge Anschluss 2	18 Millimeter
Anschluss 1	Pressmuffe	Mediumtemperatur (Dauerbetrieb)	-40 121 Grad Celsius
Konturcode Verbindung 1	sonstige		
Anschluss 2	Pressmuffe		
Konturcode	sonstige		
Konturcode Verbindung 2	sonstige		
Hauptfarbe Fitting	Kupfer		
Druckstufe Flansch (ANSI)	sonstige		
Druckstufe Flansch	sonstige		
Druckstufe Flansch (PN)	sonstige		
Druckstufe Flansch (JIS)	sonstige		
Material Dichtung	Hydrierter Acrylnitrilbutadien-Kautschuk (HNBR)		
Mit Stoßnocken	✔		
Gaszulassung QA	✘		

KIWA-Prüfsiegel	✘
Mit Dichtungsmaterial	✘
VdS-geprüft	✘
Verschlossen	✘
Mit Verbindungsanzeige	✘
Mit Entleerungsventil	✘
Mit Entlüfter	✘
FM-Prüfung	✘
LPCB-Prüfung	✘
ULC-Qualitätskennzeichen	✓
UL-Prüfung	✓
VdS-geprüft	✘
DVGW-Siegel für Gas	✘
DVGW-Siegel für Wasser	✘
KIWA-Prüfsiegel	✘
Gastec QA Prüfung	✘
KOMO-Prüfsiegel	✘
Gastec QA - AR 214 (H2)	✘