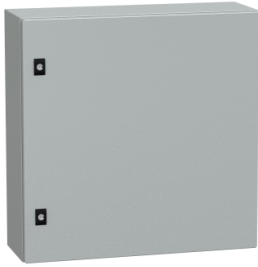


Productinformatieblad

Specificaties



PanelSet CRN plain door with mount.plate. H600xW600xD200 IP66 IK10 RAL7035

NSYCRN66200P

EAN Code: 3606480595486

Prijs: 182,10 EUR

Hoofd

range	PanelSeT
product name	PanelSeT CRN
Toepassingsgebied van het apparaat	Multifunctioneel
Type product of component	Compacte kast
nominale hoogte kast	600 mm
nominale breedte kast	600 mm
nominale diepte kast	200 mm
type toebehoren installatie	Wandmontage
apparatsamenstelling	1 behuizing 1 kabelwartelplaat 1 deur met slot 1 montageplaat
deurtype	Vol
beschrijving montageplaat	Gewoon

Complementair

Variant	Ruglas met dubbel profiel voor een beschermd afgedichte zone Zijkanten gevormd uit één gevouwen sectie
aantal deuren	Voorkant: 1 deur(en)
deuropening	Omkeerbaar (120 °)
type slot	3 mm dubbelbaard slot
type wartelplaat	Norm
toegankelijkheid voor bediening	Voorkant
verwijderbare delen	Deur via scharnieren Kabelwartelplaat met schroeven Montageplaat via bevestigingselement
materiaal	Behuizing: staal Montageplaat: gegalvaniseerd staal
oppervlakte afwerking	Behuizing: epoxy-polyester poeder
kleur	Behuizing: grijs (RAL 7035)
standards	IEC 62208 UL CUL
product certifications	UL cUL DNV-GL

De weergegeven prijs is de adviesprijs in euro excl. BTW. Deze kan onderhevig zijn aan korting. Neem contact op met uw lokale distributeur of detailhandel voor de daadwerkelijke prijs

net weight	17,939 kg
------------	-----------

Omgeving

IP beschermingsgraad	IP66 conform aan IEC 60529
----------------------	----------------------------

IK beschermingsgraad	IK10 conform aan IEC 62262
----------------------	----------------------------

Verpakkingseenheid

Unit Type of Package 1	PCE
------------------------	-----

Number of Units in Package 1	1
------------------------------	---

Package 1 Height	22,000 cm
------------------	-----------

Package 1 Width	61,000 cm
-----------------	-----------

Package 1 Length	61,500 cm
------------------	-----------

Package 1 Weight	18,100 kg
------------------	-----------

Unit Type of Package 2	PAM
------------------------	-----

Number of Units in Package 2	21
------------------------------	----

Package 2 Height	197,000 cm
------------------	------------

Package 2 Width	100,000 cm
-----------------	------------

Package 2 Length	120,000 cm
------------------	------------

Package 2 Weight	393,000 kg
------------------	------------

contractuele waarborg

Coverage	Kernproduct
----------	-------------

Garantie	18 months
----------	-----------

Environmental Data

Schneider Electric wil tegen 2050 de Net Zero-status hebben bereikt via partnerschappen in de toeleveringsketen, materialen met een lagere impact en circulariteit via onze doorlopende campagne "Use Better, Use Longer, Use Again" om de levensduur van producten en de recycleerbaarheid te verlengen.

[Uitleg van Environmental Data](#) >

[Hoe evalueren we de duurzaamheid van producten?](#) >

Milieuvoetafdruk

Totale levenscyclus ecologische voetafdruk 171

Milieuprofiel van product (PEP) [Milieuprofiel van het product](#)

Use Better

Materialen en verpakking

Pakket met gerecycleerd karton Nee

Verpakkingen zonder kunststof Nee

EU-richtlijn RoHS Is niet van toepassing, ligt buiten de EU RoHS scope

SCIP-nummer Ba0ee14c-eebb-47d8-a070-ade906247bb0

REACH-regelgeving [REACH-verklaring](#)

Use Again

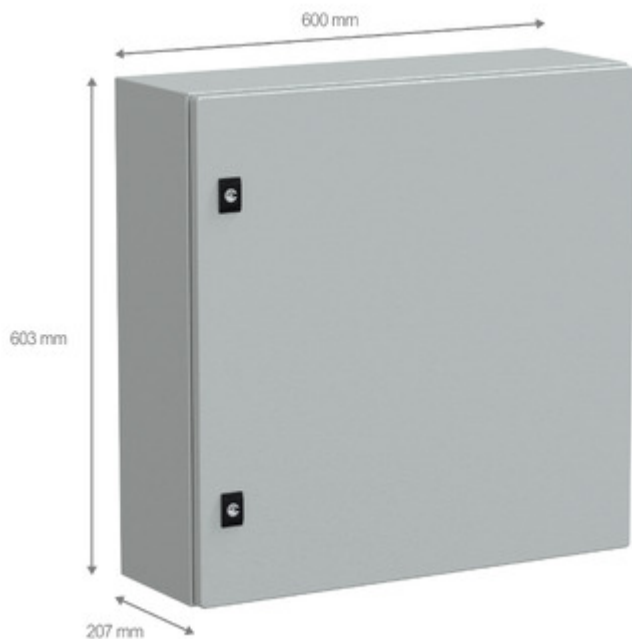
Herverpakken en herfabriceren

Circulair Profiel Geen specifieke recycling vereist

Terugname No

Technical Illustration

Dimensions



Offer Marketing Illustration

Product benefits / Features



Sturdy components' protection

Earthing studs included

Large choice of dimensions & accessories

Quality & aesthetics

Easy to equip
Easy to maintain

Built to last