

Productinformatieblad

Specificaties



Modicon X80 - Module 8 digitale ingangen 100-220VAC - onderling geïsoleerd

BMXDAI0814

EAN Code: 3595864181516

Prijs: 246,05 EUR

Hoofd

range of product	Modicon X80
product of component type	Discrete inputmodule
device applicatie	Industriële toepassing
aantal digitale ingangen	8
discrete ingangsspanning	100...120 V AC voor geïsoleerd
digitale ingangslogica	Positieve logica (sink)

Complementair

aantal discrete inputs	8 geïsoleerd conforming to IEC 60947-5-2 at 100...120 V AC 8 geïsoleerd conforming to IEC 61131-2 type 3 at 100...120 V AC
Discrete input wiring mode	2 of 3 draden
discrete ingangsstroom	5 mA om 100...120 V AC
spanningstoestand 1 gegarandeerd	≥ 74 V
spanningstoestand 0 gegarandeerd	≤ 20 V
current state 1 guaranteed	≥ 2.5 mA
Actuele status 0 gegarandeerd	≤ 1 mA
discrete inputfrequentie	50 Hz (47...63 Hz) 60 Hz (47...63 Hz)
ingangsimpedantie	13000 Ohm
isolatieweerstand	> 10 MOhm 500 V DC
AC activeringsresponstijd	10 ms
AC deactivering responstijd	20 ms
stroomvoorziening voor sensor	: 85...132 V
typisch stroomverbruik	61 mA DC
stroomverbruik	≤ 112 mA om 3.3 V DC
vermogensdissipatie in W	2,35 W
isolatie tussen kanalen	1780 Vrms gedurende 1 minuut
isolatie tussen kanalen en bus	1780 Vrms gedurende 1 minuut
betrouwbaarheid MTBF	1500000 H
lokale signalering	1 LED (groen) voor module in werking (RUN) 1 led per kanaal (groen) voor diagnostiek kanaal 1 LED (rood) voor modulefout (ERR) 1 LED (rood) voor I/O-module

De weergegeven prijs is de adviesprijs in euro excl. BTW. Deze kan onderhevig zijn aan korting. Neem contact op met uw lokale distributeur of detailhandel voor de daadwerkelijke prijs

hoogte	103,7 mm
breedte	32 mm
diepte	86 mm
gewicht product	0,115 kg

Omgeving

IP-beschermingsgraad	IP20
beschermende behandeling	Standaard versie
markering	CE UKCA CULus EAC RCM
normen	IEC 61131-2
richtlijnen	2014/35/EU - laagspanningsrichtlijn 2014/30/EU - elektromagnetische compatibiliteit
doorslagvastheid	1780 V AC om 50/60 Hz 1 mn
omgevingsluchttemperatuur voor werking	0...60 °C
omgevingsluchttemperatuur voor opslag	-40...85 °C
relatieve vochtigheid	5...95 % om 55 °C zonder condensatie
bedrijfshoogte	0...2000 m 2000...5000 m met onderbelasting
pollution degree	2
trillingsweerstand	3 gn
schokbestendigheid	30 gn

Verpakkingseenheid

Eenheidstype van verpakking 1	PCE
Aantal eenheden in verpakking 1	1
verpakking 1 hoogte	5,500 cm
verpakking 1 breedte	11,000 cm
verpakking 1 lengte	12,000 cm
verpakking_1_gewicht	145,000 g
Eenheidstype van verpakking 2	S02
Aantal eenheden in verpakking 2	15
verpakking 2 hoogte	15,000 cm
verpakking 2 breedte	30,000 cm
verpakking 2 lengte	40,000 cm
verpakking 2 gewicht	2,540 kg

contractuele waarborg

Garantie (in maanden)	18
-----------------------	----



Environmental Data

Schneider Electric wil tegen 2050 de Net Zero-status hebben bereikt via partnerschappen in de toeleveringsketen, materialen met een lagere impact en circulariteit via onze doorlopende campagne "Use Better, Use Longer, Use Again" om de levensduur van producten en de recycleerbaarheid te verlengen.

[Uitleg van Environmental Data](#) >

[Hoe evalueren we de duurzaamheid van producten?](#) >



Milieuvoetafdruk

Milieu Profiel

[Milieuprofiel van het product](#)

Use Better



Materialen en verpakking

Pakket met gerecycleerd karton

Ja

Verpakkingen zonder kunststof

Ja

SCIP-nummer

3377ad7c-3df3-40dc-a26f-b9807ced8c10

RoHS-richtlijn van de EU

[Conform door vrijstelling](#)

REACH-verordening

[Referentie bevat zorgwekkende stoffen \(SVHC\) boven drempelwaarde](#)

Use Longer



Levensduurverlenging

Reparatie

Nee

Use Again



Herverpakken en herfabriceren

Circulair Profiel

[Informatie over einde levensduur](#)

Terugname

Ja

Dimensions Drawings

Modules Mounted on Racks

Dimensions



(1) with removable terminal block (cage, screw or spring)

(2) with FCN connector

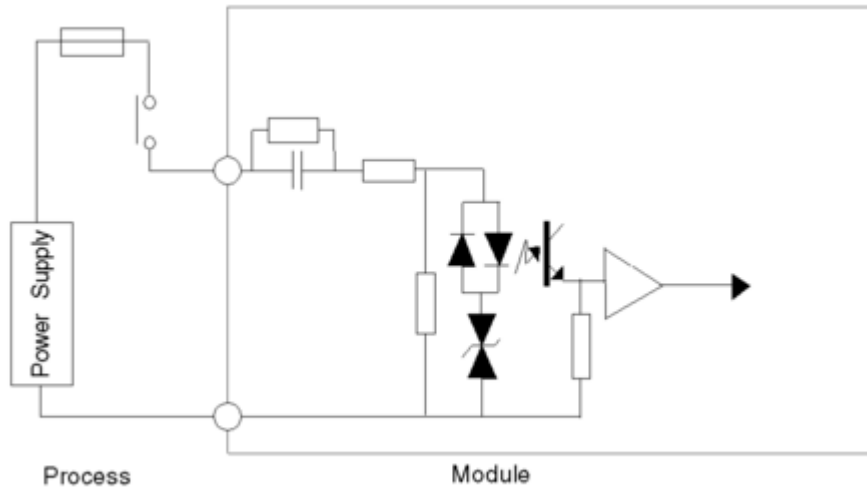
(3) on AM1 ED rail: 35 mm wide, 15 mm deep. Only possible with BMEXBP0400/0400H/0800/0800H/1200/1200H rack.

	a (in mm)	a (in in.)
BMEXBP0400 and BMEXBP0400H	242.4	09.54
BMEXBP0800 and BMEXBP0800H	372.8	14.68
BMEXBP1200 and BMEXBP1200H	503.2	19.81

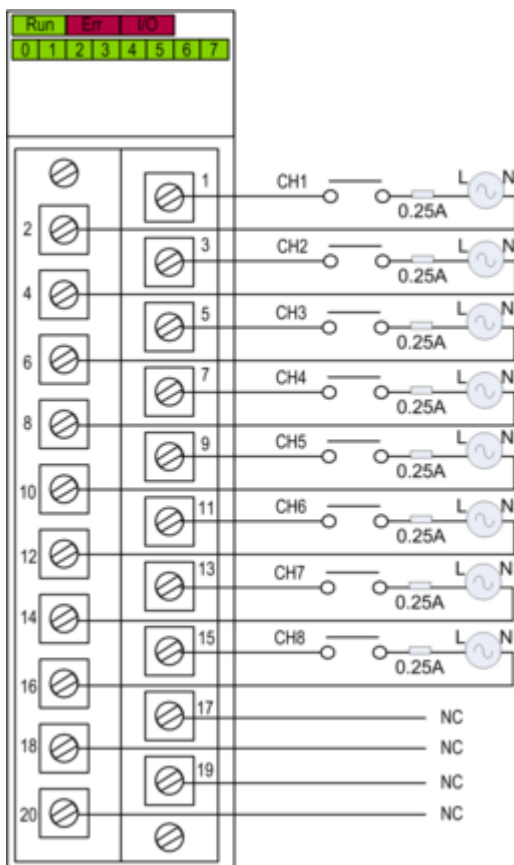
Connections and Schema

Connecting the Module

Input Circuit Diagram



Module Connection



power supply: 100...120 VAC

fuse: fast blow fuse of 0.25A

NC not connected

Image of product / Alternate images

Alternative

