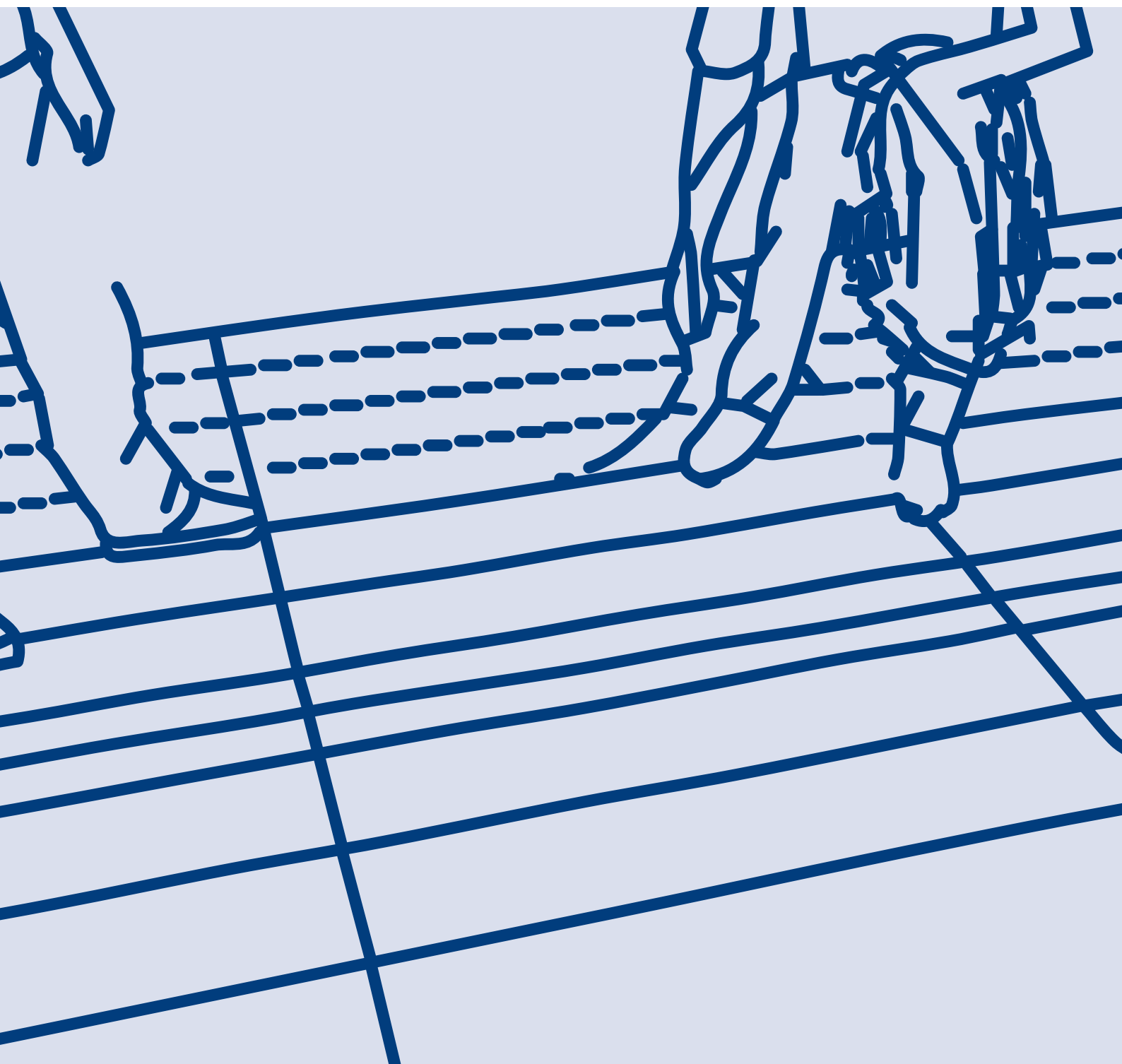




# HENCO SECOR

MANUEL DE MONTAGE



WE CARE TO CONNECT

# INTRODUCTION

**HENCO SECOR** est un système sec avec une hauteur de la structure très minime. L'absence d'une dalle de sol/chape garantit un montage rapide et une basse inertie thermique. Les panneaux ont déjà une couche en aluminium pour une émission de chaleur optimale. Henco Secor est installé avec les tubes multicouches de Henco et n'est posé qu'en motif de méandre.

Le revêtement de sol final peut être posé directement après l'installation du chauffage de sol, ce qui rend le système extrêmement adéquat pour les rénovations.

## Les avantages les plus importants de HENCO SECOR sont :

- ▶ Hauteur de la structure très minime
- ▶ Basse inertie thermique
- ▶ Pas de longue durée de séchage (pas de dalle de sol/chape)
- ▶ Le revêtement de sol final peut être posé directement
- ▶ Poids très léger
- ▶ Adéquat pour les rénovations

Les panneaux Henco Secor sont disponibles avec une épaisseur d'isolation de 17 mm, 25 mm et 30 mm.

### HAUTEURS MINIMALES DE LA STRUCTURE :

#### Espaces secs :

Hauteur de la structure à partir du sol portant jusqu'au revêtement de sol final avec tube 16 mm et Secor 17 : 25 mm

Hauteur de la structure à partir du sol portant jusqu'au revêtement de sol final avec tube 16 mm et Secor 25 : 33 mm

Hauteur de la structure à partir du sol portant jusqu'au revêtement de sol final avec tube 16 mm et Secor 30 : 38 mm

Article numéro	Dimension (lxLxh)	Valeur R	Description
UFH-DRY-1617-150F	750x1175x17	0,265 m <sup>2</sup> K/W	Panneau Secor, HOH 15, épaisseur isolation 17mm
UFH-DRY-1617-200F	800x1175x17	0,242 m <sup>2</sup> K/W	Panneau Secor, HOH 20, épaisseur isolation 17mm
UFH-DRY-1625-100F	800x1175x25	0,533 m <sup>2</sup> K/W	Panneau Secor, HOH 10, épaisseur isolation 25mm
UFH-DRY-1625-150F	750x1175x25	0,605 m <sup>2</sup> K/W	Panneau Secor, HOH 15, épaisseur isolation 25mm
UFH-DRY-1625-200F	800x1175x25	0,609 m <sup>2</sup> K/W	Panneau Secor, HOH 20, épaisseur isolation 25mm
UFH-DRY-1630-150F	750x1175x30	0,7483 m <sup>2</sup> K/W	Panneau Secor, HOH 15, épaisseur isolation 30mm
UFH-DRY-FTAPE	50x2500		Ruban adhésif en aluminium Secor
UFH-DRY-GLUEF	1kg		Colle PU Secor

## MONTAGE

### PRÉPARATION

Assurez-vous que la sous-couche soit propre, lisse et sèche.

#### Utilisez les outils suivants :

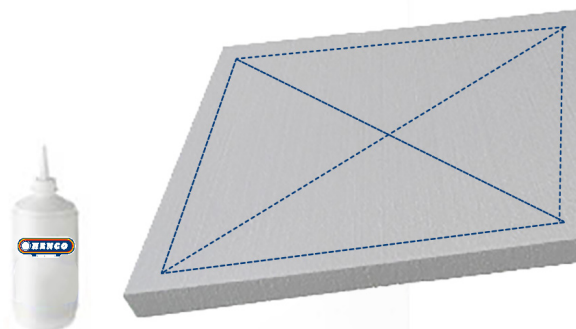
- ▶ Cutter à lame – pour couper les panneaux à la longueur adéquate.
- ▶ Règle avec rebord en métal – pour faire des coupures droites dans les panneaux.
- ▶ Règle et feutre – pour mesurer et marquer.
- ▶ Défonceuse - pour fraiser les tuyaux si nécessaire
- ▶ Gants – pour protéger vos mains contre les arêtes vives et bords coupants en aluminium.
- ▶ Genouillères - pour protéger vos genoux et pour ne pas laisser d'empreintes sur les panneaux.
- ▶ Chaussures à semelle plate – par exemple, des baskets (sneakers), pour ne pas laisser d'empreintes sur les panneaux.

## MODE DE TRAVAIL

Assurez-vous que la sous-couche soit sèche, lisse et sans poussière. Travaillez toujours à partir des angles de la chambre en direction d'une porte ou d'un autre espace. Mettez les panneaux Secor d'abord sur la sous-couche sans coller selon le plan de pose. Ensuite vous pouvez commencer à coller les panneaux. Selon la finition du sol, une méthode d'installation différente est nécessaire.

### Carreaux, egaline et sol autonivelant

Henco conseille d'utiliser la colle PU Henco Secor. Appelez la colle sur l'arrière du panneau, en étalant les bords et en reliant les angles de manière croisée selon l'image droite. Collez le panneau sur la sous-couche et assurez-vous qu'il s'adhère bien. La colle PU Henco Secor se dilate un peu, ne dépassez pas la quantité recommandée de 150 g/m<sup>2</sup>. Après le durcissement, vous pouvez éliminer les restes de colle excédentaires avec un diluant polyuréthane. Après 30 minutes, on peut marcher sur le panneau.



### Sol flottant

En cas d'installation d'une finition de sol flottante (parquet ou stratifié), il suffit de fixer les panneaux Secor au sous-plancher à l'aide d'un ruban adhésif double face ferme. Les panneaux Secor peuvent être vissés s'ils sont installés sur un sous-plancher en bois.

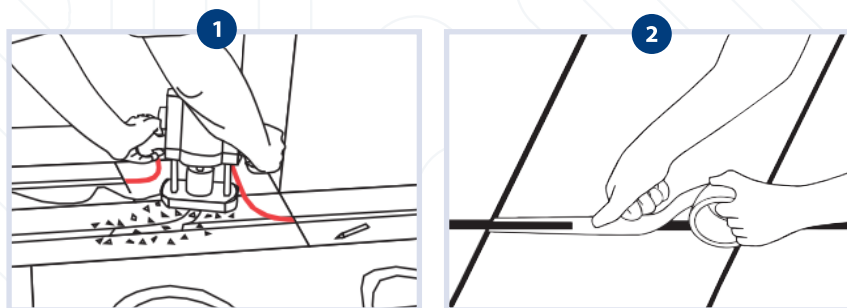
### Sol en moquette ou vinyle (PVC)

Dans le cas d'un sol en moquette ou en vinyle, les panneaux Secor sont fixés avec du ruban adhésif double face. Après l'installation des tuyaux, on applique une couche de plaques de fibres-gypse d'une épaisseur minimale de 10 mm.

## COUPER UN NOUVEAU CANAL

Si nécessaire, coupez un nouveau canal pour respecter le plan de pose. Une défonceuse vous facilite le travail. Dessinez le trajet du canal avec un stylo. Les courbes de conduites ne peuvent pas être trop aiguës (le rayon de courbure minimal pour une conduite de 16 mm est de 90 mm).

Utiliser une défonceuse pour couper un canal de 16 mm **1**. Éliminez minutieusement toutes les restes. Pliez un ruban adhésif en aluminium dans le canal **2**.



## POSER LES CONDUITES

Assurez-vous que tous les canaux soient propres.

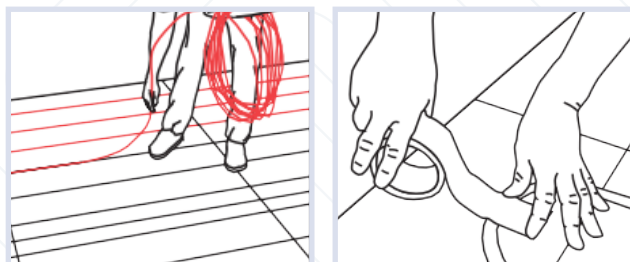
Posez les conduites à deux personnes. Une personne accompagne la conduite pendant que l'autre pose la conduite dans le canal.

Appelez un ruban adhésif où la conduite fait un courbe ou bien où il y a un joint large entre les panneaux.

## POSE DU REVÊTEMENT DE SOL FINAL

Le revêtement de sol final peut être posé après l'installation du chauffage de sol et l'exécution d'un test de pression. Éteignez à temps le chauffage de sol avant que le revêtement de sol final soit posé. Une haute température peut avoir une influence sur le temps de séchage de la colle. Suivez toujours les instructions du fabricant de colle.

Assurez-vous que la sous-couche soit lisse, propre et sèche. N'utilisez pas de solvants. Vérifiez encore une dernière fois si les panneaux sont fixés solidement. Si nécessaire, utilisez des vis extraordinaires ou coupez la pièce détachée et collez-la de nouveau.



### CARREAUX, EGALINE ET SOL AUTONIVELANT

#### 1 PANNEAU SECOR 2 PEINTURE D'APPRÊT 3 COLLE

Si vous installez des **carreaux**, une peinture d'apprêt doit être appliquée sur les panneaux Secor. Quelques exemples de peintures d'apprêt appropriées sont Eurocol Multiprimer 051 et 044. Appliquez-la selon les instructions du fabricant. Une fois que cette peinture d'apprêt a séché, vous pouvez commencer à poser le carrelage. Utilisez un adhésif pour carreaux de la classification C2TE S2. Suivez les instructions du fabricant pour l'application de l'adhésif. N'utilisez pas de carreaux inférieurs à 15 x 15 cm. Les carreaux plus petits ou les mosaïques nécessitent une planche de répartition des charges ou une chape supplémentaire pour éviter les charges ponctuelles.

Dans le cas d'**egaline**, une peinture d'apprêt doit d'abord être appliquée sur les panneaux Secor. Suivez les instructions du fabricant à ce sujet. Après le séchage de l'apprêt, on applique egaline d'une épaisseur minimale de 5 mm.

Si vous optez pour une **sol autonivelant**, il vous faut d'abord appliquer un produit d'égalisation ou utiliser une plaque de fibres de plâtre (Type FERMACELL). Suivez les instructions pour le produit de nivellement comme décrit ci-dessus. Les panneaux de fibres de plâtre sont, elles, posées aux panneaux Secor. Dans le cas où on opte pour 2 couches fermacell, celles-ci doivent être posées en quinconce. Pour cela, utilisez d'abord un primaire d'accrochage. Les panneaux de fibres de plâtre auront une épaisseur minimale de 10 mm. La chape sera, ensuite, coulée sur ces plaques de fibres de plâtre.

### SOL FLOTTANT

#### 1 PANNEAU SECOR 2 FEUILLE PE 3 FEUTRE

#### Bois massif (lames de plancher) ou stratifié

Suivez les instructions du fabricant pour la pose de votre parquet ou stratifié. Il est conseillé de poser d'abord une feuille PE et une sous-couche en feutre avant de poser le revêtement de sol final en bois. Posez le revêtement de sol final toujours perpendiculairement à la direction des conduites pour garantir une émission maximale de chaleur.

#### Revêtement de sol en vinyle et moquettes

Les revêtements en vinyle ou les moquettes ne peuvent pas être posés directement sur les panneaux. Utilisez d'abord une plaque de fibres-gypse ou un panneau aggloméré d'une épaisseur minimale de 10 mm.

### CHAUFFAGE MURAL SECOR

#### 1 PANNEAU SECOR 2 PROFIL EN BOIS OU METAL

Les panneaux Secor peuvent être utilisés comme chauffage mural. Des profilés en bois ou en métal sont placés entre les panneaux. Des plaques de fibres-gypse sont fixées à ces profilés pour la finition du mur. Le fabricant des plaques de fibres-gypse vous conseillera sur la distance entre la plaque et le chauffage mural.

