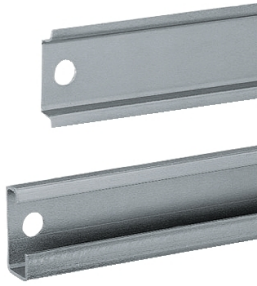


Productinformatieblad

Specificaties



DIN-dwarsrails - Symmetrisch - 1000mm - Type A (35x15) - 20 stuks

NSYSDR100A

EAN Code: 3606480184307

Prijs: 19,50 EUR

Hoofd

Anwendung	Multifunctioneel
range	PanelSeT
product of component type	Rail
categorie toebehoren	Montage toebehoren
railtype	Symmetrisch DIN
nominale afmetingen voor kast	-
bereik compatibiliteit	PanelSeT CRN PaneelSeT S3D PanelSeT PLM
apparatsamenstelling	vaste elementen 1 rail
Quantity per set	Set van 20

Complementair

materiaal	Staal met zinkcoating
oppervlakte afwerking	Met zinklaag
bevestigingsmethode	Via bevestigingselement - kastgeraamte locatie
regeling	Continue aanpassing Steek mm
lengte	Nominaal: 1000 mm Echt: 950 mm
hoogte	Nominaal: 15 mm
breedte	Nominaal: 35 mm
dikte	1,5 mm

Verpakkingseenheid

Eenheidstype van verpakking 1	PCE
Aantal eenheden in verpakking 1	1
verpakking 1 hoogte	4,000 cm
verpakking 1 breedte	1,100 cm
verpakking 1 lengte	95,000 cm
verpakking_1_gewicht	656,000 g
Eenheidstype van verpakking 2	CAR
Aantal eenheden in verpakking 2	10

De weergegeven prijs is de adviesprijs in euro excl. BTW. Deze kan onderhevig zijn aan korting. Neem contact op met uw lokale distributeur of detailhandel voor de daadwerkelijke prijs

verpakking 2 hoogte	4,000 cm
verpakking 2 breedte	11,000 cm
verpakking 2 lengte	95,000 cm
verpakking 2 gewicht	6,560 kg
Eenheidstype van verpakking 3	PAL
Aantal eenheden in verpakking 3	100
verpakking_3_hoogte	29,000 cm
verpakking 3 breedte	37,500 cm
verpakking 3 lengte	120,000 cm
verpakking 3 gewicht	65,600 kg

contractuele waarborg

Garantie (in maanden)	18
-----------------------	----



Environmental Data

Schneider Electric wil tegen 2050 de Net Zero-status hebben bereikt via partnerschappen in de toeleveringsketen, materialen met een lagere impact en circulariteit via onze doorlopende campagne "Use Better, Use Longer, Use Again" om de levensduur van producten en de recycleerbaarheid te verlengen.

[Uitleg van Environmental Data >](#)

[Hoe evalueren we de duurzaamheid van producten? >](#)



Milieuvoetafdruk

Milieu Profiel

[Milieuprofiel van het product](#)

Use Better



Materialen en verpakking

Pakket met gerecycleerd karton

Nee

Verpakkingen zonder kunststof

Nee

RoHS-richtlijn van de EU

[Conform](#)

REACH-verordening

[Referentie bevat geen SVHC boven drempelwaarde](#)

Use Longer



Levensduurverlenging

Reparatie

Nee

Use Again



Herpakken en herfabriceren

Circulair Profiel

Geen specifieke recycling vereist

Terugname

Ja