

# Productinformatieblad

Specificaties



## Magelis GTU - Advanced touchscreen display - 7" - 800x480 - WVGA

HMIDT351

EAN Code: 3606480687280

**Prijs: 543,50 EUR**

### Hoofd

range of product	Harmony GTU
product or component type	Geavanceerd aanraakschermpaneel
type aansluitklem	Aanraakscherm
Us nominale voedingsspanning	12...24 V DC voeding
voedingsspanningsgrenzen	10,8...28,8 V
maximaal energieverbruik in W	6,5 W
inschakelstroom	30 A

### Complementair

touchscreen resolutie	1024 x 1024
pixelresolutie	800 x 480
afmeting display	7 inch
aspectverhouding	4:3
displaytype	Kleur TFT Icd
resolutie display	800 x 480 pixels WVGA
kleur display	262144 kleuren
levensduur achtergrondverlichting	50.000 uren
aanraakpaneel	Single-touch analoog resistentief
type koeling	Natuurlijke convectie
installatietype	Installatie binnenshuis
afmetingen uitsnijding	190 (+ 1/- 0) x 135 (+ 1/- 0) mm
width	203,6 mm
height	148,6 mm
depth	67 mm
net weight	1,2 kg

### Omgeving

IP beschermingsgraad	Voorpaneel: IP66 Voorpaneel: IP67
NEMA beschermingsgraad	NEMA 4X voorpaneel

De weergegeven prijs is de adviesprijs in euro excl. BTW. Deze kan onderhevig zijn aan korting. Neem contact op met uw lokale distributeur of detailhandel voor de daadwerkelijke prijs

<b>normen</b>	UL 508 ANSI/ISA 12-12-01 Klasse I afdeling 2 CSA C22.2 Nr 213 CSA C22.2 Nr. 142 IEC 61132-2
<b>productcertificaten</b>	CULus RCM CE KC UKCA UKEX
<b>omgevingsluchttemperatuur voor werking</b>	0...60 °C conform aan IEC 61131-2
<b>omgevingsluchttemperatuur voor opslag</b>	-20...60 °C
<b>relatieve vochtigheid</b>	10...90 % niet-condenserend
<b>bedrijfshoogte</b>	2000 m
<b>trillingsweerstand</b>	3,5 mm constante amplitude (f = 5...9 Hz) conform aan IEC 61131-2 9,8 m/s <sup>2</sup> (f = 9...150 Hz) conform aan IEC 61131-2
<b>schokbestendigheid</b>	147 m/s <sup>2</sup> conform aan IEC 61131-2
<b>elektromagnetische compatibiliteit</b>	Elektrostatische ontlading immuniteitstest niveau 3 conforming to IEC 61000-4-2

## Verpakkingseenheid

<b>Unit Type of Package 1</b>	PCE
<b>Number of Units in Package 1</b>	1
<b>Package 1 Height</b>	14,000 cm
<b>Package 1 Width</b>	21,500 cm
<b>Package 1 Length</b>	26,500 cm
<b>Package 1 Weight</b>	1,547 kg
<b>Unit Type of Package 2</b>	S04
<b>Number of Units in Package 2</b>	4
<b>Package 2 Height</b>	30,000 cm
<b>Package 2 Width</b>	40,000 cm
<b>Package 2 Length</b>	60,000 cm
<b>Package 2 Weight</b>	7,338 kg
<b>Unit Type of Package 3</b>	P06
<b>Number of Units in Package 3</b>	16
<b>Package 3 Height</b>	75,000 cm
<b>Package 3 Width</b>	60,000 cm
<b>Package 3 Length</b>	80,000 cm
<b>Package 3 Weight</b>	39,352 kg

## contractuele waarborg

<b>Garantie</b>	18 months
-----------------	-----------

## Environmental Data

Schneider Electric wil tegen 2050 de Net Zero-status hebben bereikt via partnerschappen in de toeleveringsketen, materialen met een lagere impact en circulariteit via onze doorlopende campagne "Use Better, Use Longer, Use Again" om de levensduur van producten en de recycleerbaarheid te verlengen.

[Uitleg van Environmental Data](#) >

[Hoe evalueren we de duurzaamheid van producten?](#) >

### Milieuoetafdruk

Totale levenscyclus ecologische voetafdruk 337

Milieuprofiel van product (PEP) [Milieuprofiel van het product](#)

## Use Better

### Materialen en verpakking

F-gasvrij Only air and vacuum used for insulation / breaking, no F-gas including SF6

Pakket met gerecycleerd karton Ja

Verpakkingen zonder kunststof Ja

EU-richtlijn RoHS Is niet van toepassing, ligt buiten de EU RoHS scope

SCIP-nummer Bec78d47-e62d-44d7-8e6f-c4f5bb86ee60

REACH-regelgeving [REACH-verklaring](#)

## Use Again

### Herverpakken en herfabriceren

Circulair Profiel [Informatie over einde levensduur](#)

Terugname No

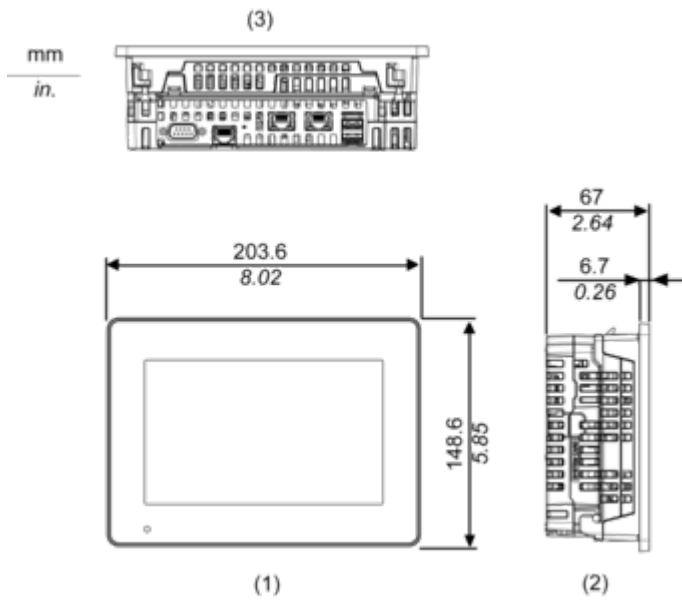
WEEE Label  Het product moet op markten van de Europese Unie worden afgevoerd volgens specifieke afvalinzamelingsregels en mag nooit in een gewone vuilnisbak terechtkomen.

Dimensions Drawings

External Dimensions

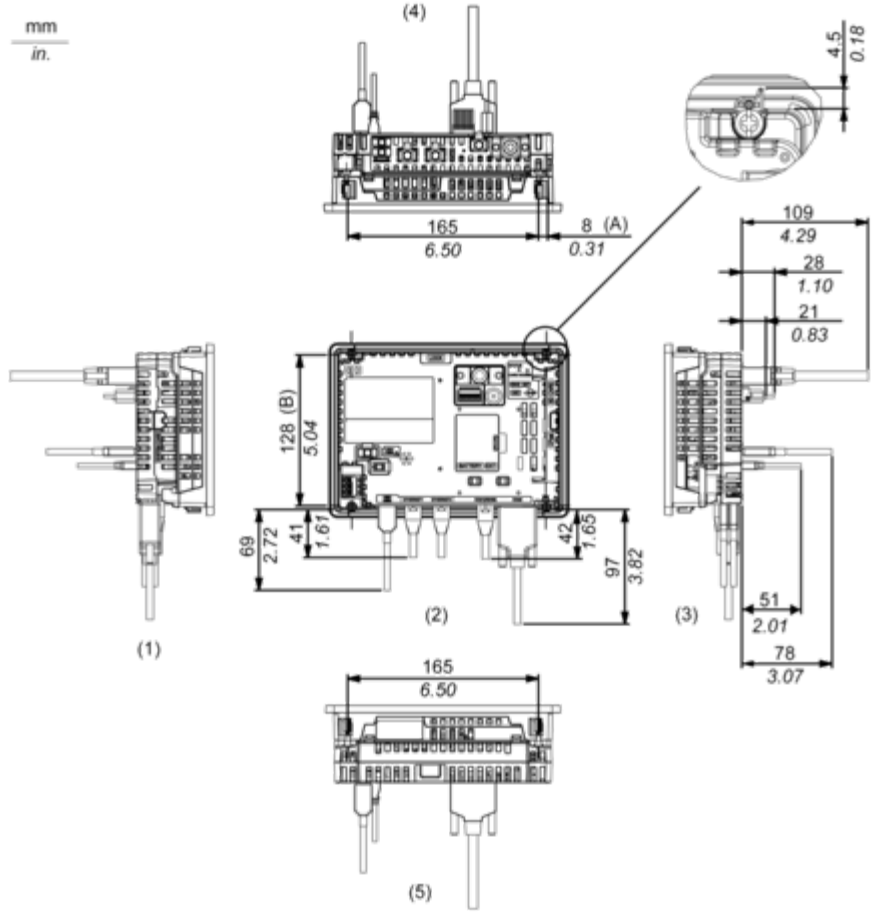
---

Display Unit with Box Module



- 1 Front
- 2 Left
- 3 Bottom

Installation with Installation Fasteners and Dimensions with Cables



(A) Rotation area of the fastener

(B) Pitch of the center of installation fastner screws

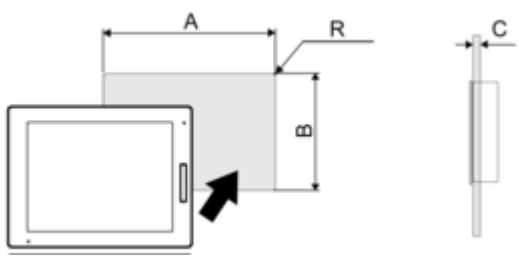
- 1 Right
- 2 Front
- 3 Left
- 4 Bottom
- 5 Top

Mounting and Clearance

**Mounting**

---

**Panel Cut Dimensions**



Dimensions in mm

A	B	C	R
190 (+1/-0)	135 (+1/-0)	1.6...5	3 max.

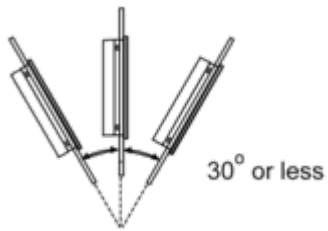
Dimensions in in.

A	B	C	R
7.48 (+0.04/-0)	5.31 (+0.04/-0)	0.06...0.2	0.12 max.

## Installation Requirements

---

### Mounting Angle



When installing this product in a slanted position with an incline more than 30°, the ambient temperature must not exceed 40 °C (104 °F). You may need to use forced air cooling (fan, A/C) to ensure the ambient operating temperature is 40 °C or less (104 °F or less).

Clearance

---

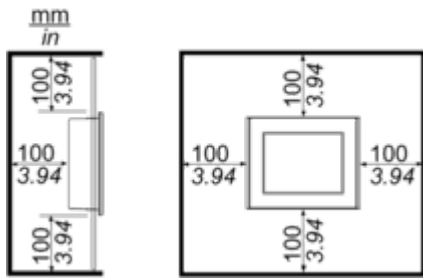


Image of product / Alternate images

Alternative

---

