

Productinformatieblad

Specificaties



Magelis GTU - Smart display - Touchscreen - 12,1" - 1024x600 - XGA

HMIDT642

EAN Code: 3606480687242

Prijs: 2.274,00 EUR

Hoofd

range of product	Harmony GTU
product or component type	Vlakscherm
type aansluitklem	Aanraakscherm
Us nominale voedingsspanning	12...24 V DC voeding
voedingsspanningsgrenzen	10,8...28,8 V
maximaal energieverbruik in W	21 W
inschakelstroom	30 A

Complementair

geïntegreerd aansluitingstype	USB 2.0 type A USB 2.0 type mini B
touchscreen resolutie	1024 x 1024
pixelresolutie	1024 x 600
afmeting display	12.1 inch
aspectverhouding	4:3
displaytype	Kleur TFT lcd
resolutie display	1024 x 768 pixels XGA
kleur display	16 miljoen kleuren
levensduur achtergrondverlichting	50.000 uren
aanraakpaneel	Multi-touch analoog resistief
beschikbarefunctie	Helderheidsensor
type koeling	Natuurlijke convectie
installatietype	Installatie binnenshuis
afmetingen uitsnijding	301,5 (+ 1/- 0) x 227,5 (+ 1/- 0) mm
width	315 mm
height	241 mm
depth	67 mm
net weight	3 kg

Omgeving

De weergegeven prijs is de adviesprijs in euro excl. BTW. Deze kan onderhevig zijn aan korting. Neem contact op met uw lokale distributeur of detailhandel voor de daadwerkelijke prijs

IP beschermingsgraad	Voorpaneel: IP66 Voorpaneel: IP67
NEMA beschermingsgraad	NEMA 4X voorpaneel
normen	UL 508 ANSI/ISA 12-12-01 Klasse I afdeling 2 CSA C22.2 Nr 213 CSA C22.2 Nr. 142 IEC 61132-2
productocertificaten	CE UKCA UKEX
omgevingsluchttemperatuur voor werking	0...60 °C conform aan IEC 61131-2
omgevingsluchttemperatuur voor opslag	-20...60 °C
relatieve vochtigheid	10...90 % niet-condenserend
bedrijfshoogte	2000 m
trillingsweerstand	3,5 mm constante amplitude (f = 5...9 Hz) conform aan IEC 61131-2 9,8 m/s ² (f = 9...150 Hz) conform aan IEC 61131-2
schokbestendigheid	147 m/s ² conform aan IEC 61131-2
elektromagnetische compatibiliteit	Elektrostatische ontlading immuniteitstest niveau 3 conforming to IEC 61000-4-2

Verpakkingseenheid

Unit Type of Package 1	PCE
Number of Units in Package 1	1
Package 1 Height	20,000 cm
Package 1 Width	34,000 cm
Package 1 Length	43,500 cm
Package 1 Weight	4,293 kg
Unit Type of Package 2	BB1
Number of Units in Package 2	2
Package 2 Height	42,500 cm
Package 2 Width	36,000 cm
Package 2 Length	45,000 cm
Package 2 Weight	9,510 kg
Unit Type of Package 3	P12
Number of Units in Package 3	20
Package 3 Height	105,000 cm
Package 3 Width	80,000 cm
Package 3 Length	120,000 cm
Package 3 Weight	108,100 kg

contractuele waarborg

Garantie	18 months
-----------------	-----------

Environmental Data

Schneider Electric wil tegen 2050 de Net Zero-status hebben bereikt via partnerschappen in de toeleveringsketen, materialen met een lagere impact en circulariteit via onze doorlopende campagne "Use Better, Use Longer, Use Again" om de levensduur van producten en de recycleerbaarheid te verlengen.

[Uitleg van Environmental Data](#) >

[Hoe evalueren we de duurzaamheid van producten?](#) >

Milieuvoetafdruk

Totale levenscyclus ecologische voetafdruk 1037

Milieuprofiel van product (PEP) [Milieuprofiel van het product](#)

Use Better

Materialen en verpakking

F-gasvrij Only air and vacuum used for insulation / breaking, no F-gas including SF6

Pakket met gerecycleerd karton Ja

Verpakkingen zonder kunststof Ja

EU-richtlijn RoHS Is niet van toepassing, ligt buiten de EU RoHS scope

SCIP-nummer F7bde1f0-e6bc-4b91-91d2-88584de513eb

REACH-regelgeving [REACH-verklaring](#)

Use Again

Herverpakken en herfabriceren

Circulair Profiel [Informatie over einde levensduur](#)

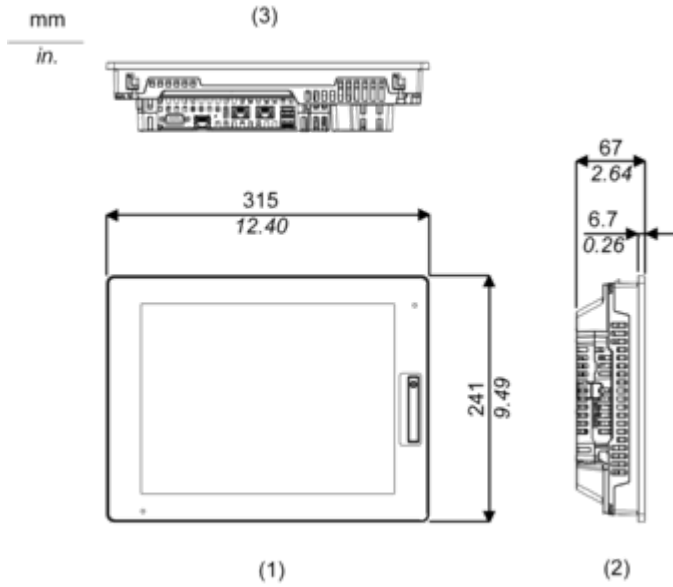
Terugname No

WEEE Label  Het product moet op markten van de Europese Unie worden afgevoerd volgens specifieke afvalinzamelingsregels en mag nooit in een gewone vuilnisbak terechtkomen.

Dimensions Drawings

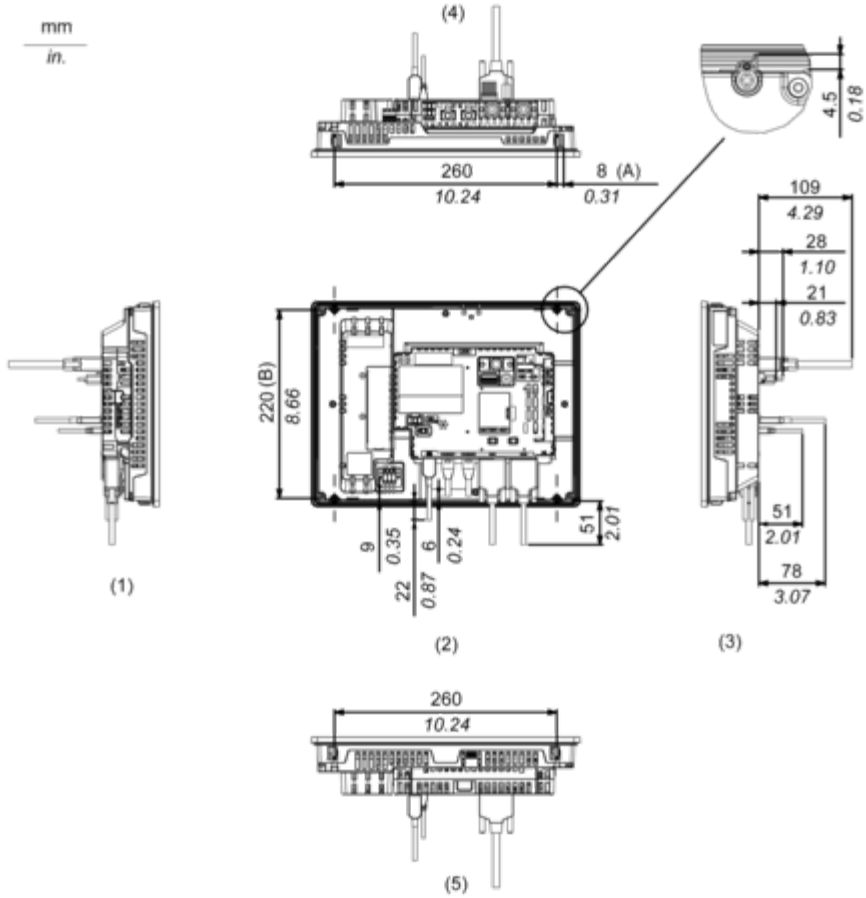
External Dimensions

Display Unit with Box Module



- 1 Front
- 2 Left
- 3 Bottom

Installation with Installation Fasteners and Dimensions with Cables



(A) Rotation area of the fastener

(B) Pitch of the center of installation fastner screws

1 Right

2 Front

3 Left

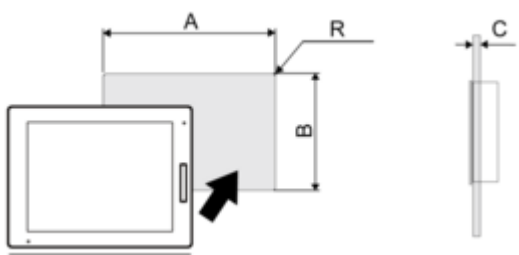
4 Bottom

5 Top

Mounting and Clearance

Mounting

Panel Cut Dimensions



Dimensions in mm

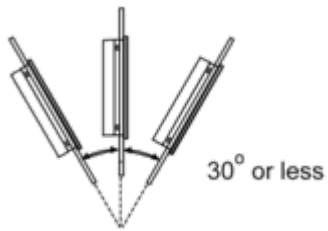
A	B	C	R
301.5 (+1/-0)	227.5 (+1/-0)	1.6...5	3 max.

Dimensions in in.

A	B	C	R
11.87 (+0.04/-0)	8.96 (+0.04/-0)	0.06...0.2	0.12 max.

Installation Requirements

Mounting Angle



When installing this product in a slanted position with an incline more than 30°, the ambient temperature must not exceed 40 °C (104 °F). You may need to use forced air cooling (fan, A/C) to ensure the ambient operating temperature is 40 °C or less (104 °F or less).

Clearance

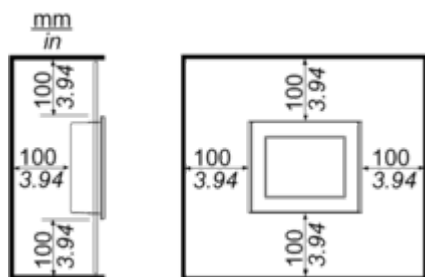


Image of product / Alternate images

Alternative

