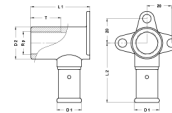


## 2P-2605: Sanitär Wandscheibe IG 26x3/4"



### Kommerzielle Informationen

Das Gehäuse des Fittings besteht aus Messing CW617N und ist verzinkt. Verzinnte Fittings bieten korrosionstechnisch gesehen große Vorteile und sind auch besser für die Umwelt. Die verzinnte Ausführung wird in bestimmten Ländern eine Anforderung für sanitäre Anwendungen werden.

- Die verzinkte Schicht bildet eine Sperre zwischen dem Wasser und dem Messing.
- Das Fitting ist mit einem Trennring versehen, so dass sofort jeder galvanische Kontakt zwischen dem Aluminium im Rohr und dem Messing des Fittings verhindert wird.
- Elektrolyse ist daher ausgeschlossen.
- Der Fitting ist zudem mit O-Ring-Dichtungen aus EPDM und einer Edelstahlpresshülse mit 3 Sichtfenstern ausgestattet.
- Um Montagefehlern vorzubeugen, sind die Edelstahlhülsen mit Maßangaben und dem Pressprofiltyp , mit dem gepresst werden kann, versehen.

#### Grundmaße der Einheit

|              |          |
|--------------|----------|
| Höhe         | 46 mm    |
| Länge        | 79 mm    |
| Breite       | 52 mm    |
| Nettogewicht | 0,249 kg |

#### Zertifikate

ATG, DVGW Wasser, ETA, KIWA, ÖVGW Wasser, WRAS, KOMO, STF, ÖN EN 21003-2/-3, GOST-R, ITC, TSU, QB (CSTBat), AFNOR, ACS, PZH, DNV-GL, EMI

#### Anwendungen

Trinkwasser, Heizung, Druckluft, Kühlung, Sanitär

#### Lösungen

Gebäudeinstallation, Industrie, Tiefbau, Schiffbau

## Technische Eigenschaften

|                             |               |                                    |                     |
|-----------------------------|---------------|------------------------------------|---------------------|
| Werkstoff des Gehäuses      | Messing       | Länge Anschluss 1                  | 30,5 Millimeter     |
| Werkstoff des Gehäuses      | Messing       | Arbeitslänge Anschluss 1           | 25 Millimeter       |
| Oberflächenschutz           | unbehandelt   | Länge Anschluss 2                  | 52 Millimeter       |
| Form                        | rechtwinklig  | Arbeitslänge Anschluss 2           | 52 Millimeter       |
| Gewindemaß                  | 3/4 Zoll      | Länge ab Wandplatte                | 52 Millimeter       |
| Systemgebunden              | ✓             | Länge Anschluss 3                  | 0 Millimeter        |
| Nenndurchmesser Anschluss 2 | 3/4 Zoll (20) | Arbeitslänge Anschluss 3           | 0 Millimeter        |
| Anschluss                   | Pressmuffe    | Mediumtemperatur<br>(Dauerbetrieb) | -10 70 Grad Celsius |
| Gewindemaß Armatur          | 3/4 Zoll      | Max. Arbeitsdruck bei 20 °C        | 16 Bar              |
| Konturcode                  | TH            |                                    |                     |
| DVGW-Siegel für Gas         | ✗             |                                    |                     |
| DVGW-Siegel für Wasser      | ✓             |                                    |                     |
| KIWA-Prüfsiegel             | ✓             |                                    |                     |
| Gastec QA Prüfung           | ✗             |                                    |                     |
| KOMO-Prüfsiegel             | ✓             |                                    |                     |
| Typenzulassung nach BBR/EKS | ✗             |                                    |                     |