

META Waschtisch-Dreilochbatterie mit Ablaufgarnitur - Dark Chrome

META

20 713 661

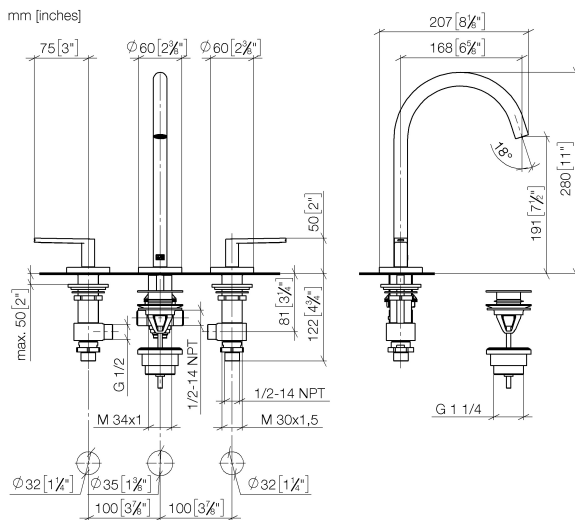


- Ausladung 168 mm
- Ablaufgarnitur 1 1/4"
- schwenkbarer Auslauf 360°
- runder luftangereicherter Strahl
- Armaturenhöhe 280 mm
- Höhe bis Luftsprudler 191 mm
- Bohrungsdurchmesser Seitenventil 32 mm
- Bohrungsdurchmesser Auslauf 35 mm
- Rosette Ø 60 mm
- 2x Druckschlauch M 8 x 1 eingeschraubt, dichtheitsgeprüft
- Durchfluss max. 5,7 l/min
- bleifrei
- Dieses Produkt leistet einen Beitrag zur Erfüllung der Vorgaben von nachhaltigen Gebäudezertifizierungen, z.B. LEED®, BREEAM®, DGNB

Nur für Becken mit Überlauf geeignet.

| | | |
|--|---------------------------------|---------------|
|  | Dark Chrome | 20 713 661-19 |
|  | Chrom | 20 713 661-00 |
|  | Platin gebürstet | 20 713 661-06 |
|  | Light Gold | 20 713 661-26 |
|  | Light Gold gebürstet | 20 713 661-27 |
|  | Schwarz matt | 20 713 661-33 |
|  | Bronze gebürstet | 20 713 661-42 |
|  | Champagne gebürstet (22kt Gold) | 20 713 661-46 |
|  | Champagne (22kt Gold) | 20 713 661-47 |
|  | Chrom gebürstet | 20 713 661-93 |
|  | Dark Platinum gebürstet | 20 713 661-99 |

20 713 661



Durchflussdiagramm



Codes & Standards

EN 200



META Waschtisch-Dreilochbatterie mit Ablaufgarnitur - Dark Chrome

META

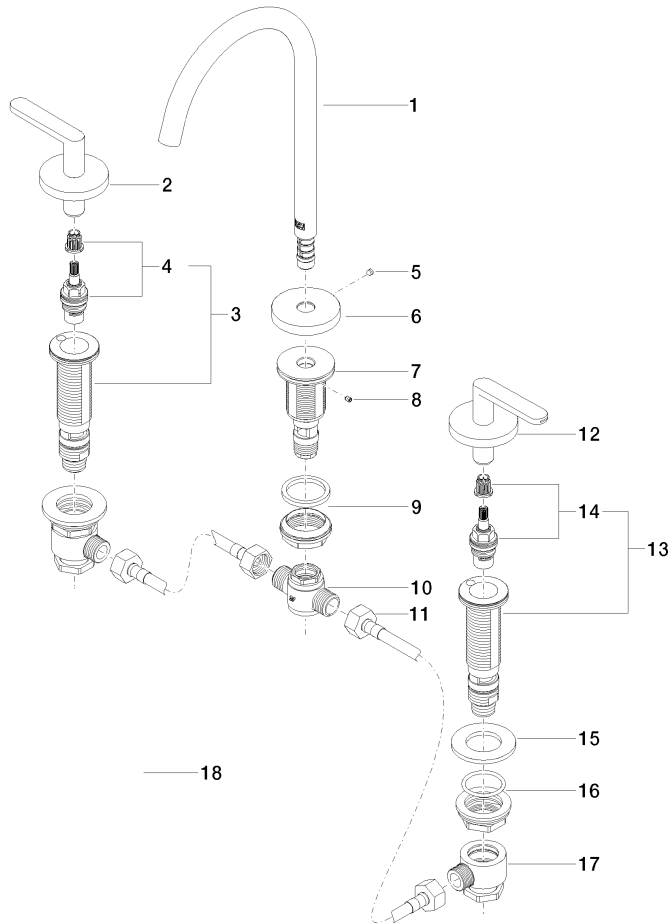
20 713 661

Zertifikate

DVGW_DW-
6501DN0

20 713 661

Ersatzteile für die
anderen
Oberflächenvarianten
finden Sie hier:
Chrom





Ersatzteilstückliste