

WIN PRO 40 A/W

Bestelnr. 3118171



Omschrijving

Krachtige schijnwerper voor binnen- en buiten, bestaande uit:

- Behuizing van spuitgietaluminium gelakt met polyester poederlak na chemische conversiebehandeling van het oppervlak ISO 9227/12944 - ISO 9223 (C5)
- Afscherming van extra helder vlak gehard veiligheidsglas
- Optische groep bestaande uit lenzen van technopolymeer met zeer hoge licht-doorgave
- Pakking van slijtvast siliconen, met zeer hoge elastische terugveer-capaciteit
- Glas scharniert op de behuizing door middel van polyester poedercoating gegoten aluminium ISO 9227/12944 - ISO 9223 (C5) beugels
- Scheurbestendige kabelklem M20x1,5 voor kabels Ø10-Ø14 mm
- Geleverd met 0,5 m voormonteerde H07RN-F 3G2,5 mm²-kabel
- Schroeven van roestvrij staal
- Wandbeugel van staal gelakt met polyester poeder na voorafgaande kataforese
- Het vermogen van de WIN PRO 40 is inclusief het vermogen van de driver
- Compleet met goniometer met schaalverdeling voor de afstelling van de richting
- Te openen en te onderhouden armatuur (Toekomstbestendig)
- Gebruik voor het voeden van WIN PRO 40 alleen de als toebehoren verkrijgbare drivers
- Dimbare RPA, DALI en DMX-RDM voedingsgroepen, IP66 verkrijgbaar. De maximale kabellengte voor de elektrische aansluiting tussen deze en de corresponderende schijnwerpers moet maximaal 100 meter zijn (1CH)
- Standaard geleverd met twee roestvrijstalen beugels waarmee het voorschakelapparaat direct aan de achterkant van het armatuur kan worden bevestigd
- De voedingsgroepen bestaan uit drivers die beschermd zijn tegen piekspanningen van het netwerk tot 10 kV (CM en DM)
- Voor UP LIGHT-installatie raadpleeg de afdeling verkoop

Om een constante actualisering van haar producten te bevorderen, behoudt PERFORMANCE in LIGHTING zich het recht voor om zonder voorafgaande kennisgeving, wijzigingen aan te brengen. Daarom is het altijd aan te raden om de laatste versie te lezen die op de website www.performanceinlighting.com is gepubliceerd. Geleverde lumenoutput en stroomverbruik, inclusief verliezen, zijn onderhevig aan een tolerantie van +/-7%. Tenzij anders vermeld, gelden de waarden bij een omgevingstemperatuur van 25°C. De garantievoorwaarden zijn beschikbaar op <https://www.performanceinlighting.com/qr/company/led-warranty>

Product gegevens

ETIM Groep:	EG000027	ETIM Klasse:	EC001744
-------------	----------	--------------	----------

Algemene informatie

Lamphouder:	LED	Lichtbron:	LED
Nominale lichtstroom [lm]:	94568	Reële lichtstroom [lm]:	80318
Armatuur wattage [W]:	575 W	Specifieke lichtstroom [lm/W]:	140
CRI:	70	Kleurtemperatuur [K]:	5700
Kleur / Afwerking:	GR-94 / Grijs metallic / Structuur mat	IP waarde:	IP66
Impact resistance / impact energy:	IK08 5J xx5	Beschermingsklasse:	I
Optiek:	A35/W - Asymmetrische verspreidende	Nettogewicht [kg]:	11.339
Totale lengte [mm]:	585	Totale breedte [mm]:	520
Totale hoogte [mm]:	180		

Mechanische eigenschappen

Vorm:	Rechthoekig	Materiaal behuizing:	Aluminium
Materiaal afscherming:	Glas	Gloeidraadtest [°C]:	960 °C
Frontale oppervlakte [m ²]:	0.03	Laterale oppervlakte [m ²]:	0.06
Bovenaanzicht oppervlakte [m ²]:	0.34		

Elektrische eigenschappen

Spanningstype:	DC	Arbeidsfactor / COS Φ:	>0.95
----------------	----	------------------------	-------

Installatie

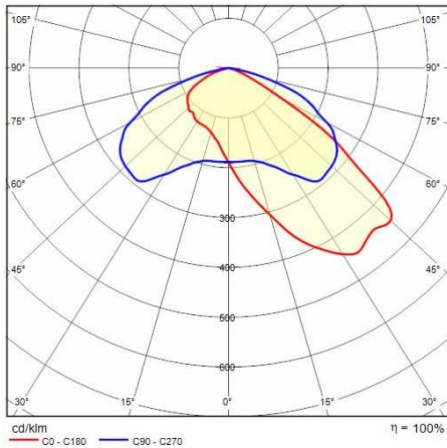
Plaats van toepassing:	Outdoor	Montage type:	Professionele schijnwerpers
Min. Omgevingstemperatuur [°C]:	-40	Max. Omgevingstemperatuur [°C]:	45
Min. afstand van verlichte object [m]:	1.00		

Verlichtings functies

MacAdam:	3	Lumenbehoud:	L80B10@170000h
Distributie licht emissie:	Direct	Lumen intensiteit klasse:	G'6
Geen lichtvervuiling (ULR = 0%):		IPEA* (straat verlichting):	A3+
IPEA* (terreinen, rotondes):	A5+	IPEA* (fiets-, voetpad):	A4+
IPEA* (groen):	A4+	IPEA* (historische stadscentra):	A7+

Om een constante actualisering van haar producten te bevorderen, behoudt PERFORMANCE iN LIGHTING zich het recht voor om zonder voorafgaande kennisgeving, wijzigingen aan te brengen. Daarom is het altijd aan te raden om de laatste versie te lezen die op de website www.performanceinlighting.com is gepubliceerd. Geleverde lumenoutput en stroomverbruik, inclusief verliezen, zijn onderhevig aan een tolerantie van +/-7%. Tenzij anders vermeld, gelden de waarden bij een omgevingstemperatuur van 25°C. De garantievoorwaarden zijn beschikbaar op <https://www.performanceinlighting.com/qr/company/led-warranty>

Fotometrische gegevens

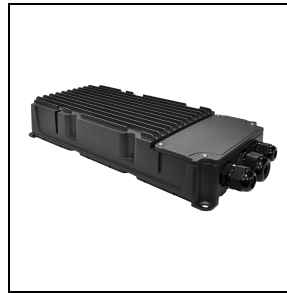


Voorschakelapparatuur

WIN PRO 40



3118130
 DRIVER BOX 600 W - 2 A - 1 CH - RPA



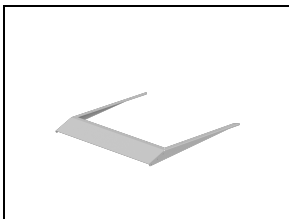
3118131
 DRIVER BOX 600 W - 2 A - 1 CH - DALI



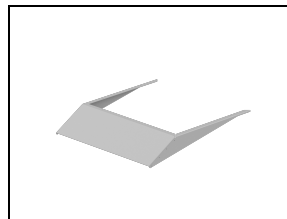
3118132
 DRIVER BOX 600 W - 2 A - 1 CH - DMX

Optionele accessoires

WIN PRO 40



3118121
 Lichthoed WIN PRO 40 - 5°
 ■ GR-94 / Grijs metallic



3118182
 Lichthoed WIN PRO 40 - 10°
 ■ GR-94 / Grijs metallic

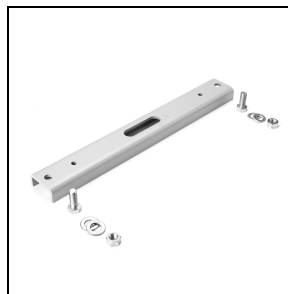
Om een constante actualisering van haar producten te bevorderen, behoudt PERFORMANCE iN LIGHTING zich het recht voor om zonder voorafgaande kennisgeving, wijzigingen aan te brengen. Daarom is het altijd aan te raden om de laatste versie te lezen die op de website www.performanceinlighting.com is gepubliceerd. Geleverde lumenoutput en stroomverbruik, inclusief verliezen, zijn onderhevig aan een tolerantie van +/-7%. Tenzij anders vermeld, gelden de waarden bij een omgevingstemperatuur van 25°C. De garantievoorwaarden zijn beschikbaar op <https://www.performanceinlighting.com/gr/company/led-warranty>



3115887

Connector recht 5P Ø 8=17 mm - IP68

-9999



3118332

Beugelversteving. Dient om de schijnwerper met één M20 schroef in het midden van de beugel te bevestigen

■ GR-94 / Grijs metallic

Om een constante actualisering van haar producten te bevorderen, behoudt PERFORMANCE iN LIGHTING zich het recht voor om zonder voorafgaande kennisgeving, wijzigingen aan te brengen. Daarom is het altijd aan te raden om de laatste versie te lezen die op de website www.performanceinlighting.com is gepubliceerd. Geleverde lumenoutput en stroomverbruik, inclusief verliezen, zijn onderhevig aan een tolerantie van +/-7%. Tenzij anders vermeld, gelden de waarden bij een omgevingstemperatuur van 25°C. De garantievoorwaarden zijn beschikbaar op <https://www.performanceinlighting.com/qr/company/led-warranty>