

36 210 819



- Drehumstellung
- Rosette Ø 60 mm

**Passt zu VAIA**

Passt zu VAIA

	Messing gebürstet (23kt Gold)	36 210 819-28
	Chrom	36 210 819-00
	Platin gebürstet	36 210 819-06
	Dark Chrome	36 210 819-19
	Light Gold gebürstet	36 210 819-27
	Bronze gebürstet	36 210 819-42
	Champagne gebürstet (22kt Gold)	36 210 819-46
	Champagne (22kt Gold)	36 210 819-47
	Dark Platinum gebürstet	36 210 819-99

**Benötigtes Zubehör**



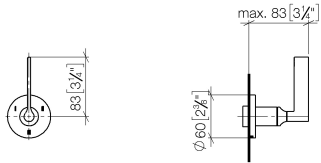
**UP-Dreiwege-Umstellung -**

35 203 970 90

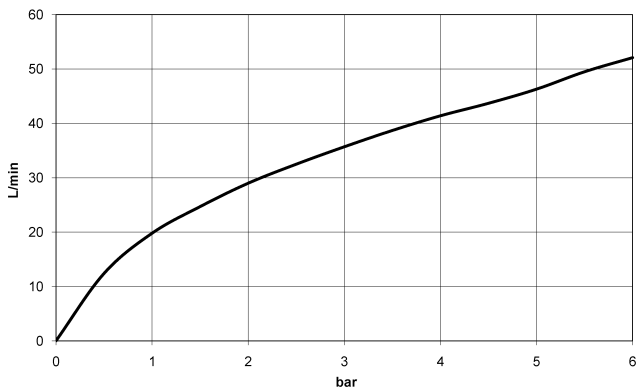
- Max. Einbautiefe 160 mm
- Min. Einbautiefe 85 mm

36 210 819

mm [inches]



Durchflussdiagramm



Codes & Standards

DIN 4109

ISO 3822

Scottish Water  
Byelaws

UK Water Supply  
Regulations

Ü-Zeichen



VAIA UP-Dreiwege-Umstellung - Messing gebürstet (23kt Gold)

VAIA

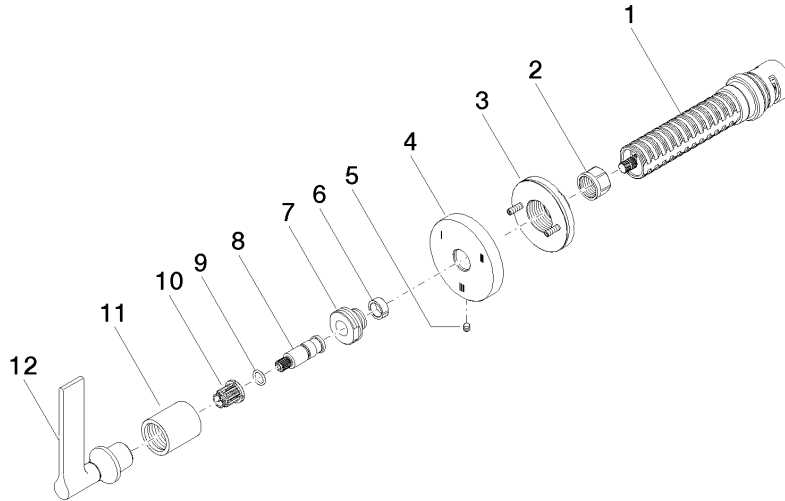
36 210 819

Zertifikate

WRAS\_2307

LGA\_38

Produktversion ab 4/1/2022





# VAIA UP-Dreiwege-Umstellung - Messing gebürstet (23kt Gold)

VAIA

36 210 819

## Ersatzteilstückliste

### Produktversion ab 4/1/2022

Nr.	Artikelnummer	Benennung	Verbaumenge	Lieferzeit
	90 90 03 303 10 90	Umstellung -	12	2