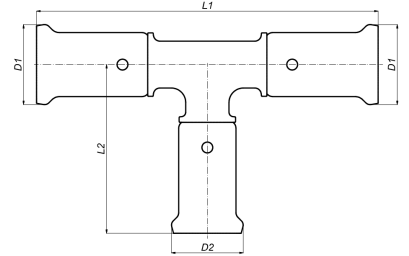


10PK-401640: T-réduit 40x16x40



Informations commerciales

Les raccords à sertir en PVDF en combinaison avec les tuyaux multicouches : un système totalement exempt de corrosion. Les raccords à sertir en matière synthétique sont fabriqués par moulage par injection de PVDF (fluorure de polyvinylidène). Les raccords sont équipés en standard d'un système de détection des fuites (LBP = leak before press). Le PVDF offre à l'utilisateur une gamme unique de propriétés :

- Extrêmement résistant à la pression et à la température.
- Excellente résistance mécanique.
- Énorme flexibilité : possibilité de flexion jusqu'à 10°.
- Parfaitement adapté à l'eau potable et l'alimentation.
- Extrêmement résistant aux produits chimiques et à la corrosion.
- Effondrement possible sans protection supplémentaire.

Dimensions de base de l'unité

Hauteur	47 mm
Longueur	118 mm
Largeur	83 mm
Poids net	0,169 kg

Certificats

ATG, QB (CSTBat), DVGW Wasser, ETA, KIWA, ÖVGW Wasser, SINTEF, WRAS, KOMO, ÖN EN 21003-2/-3, GOST-R, ITC, TSU, AFNOR, PZH, STF, ACS, DNV-GL, Aenor, Sans 21003, RISE, EMI

Applications

Eau potable, Chauffage, Air comprimé, refroidissement, Eau déminéralisée, Sanitaire

Solutions

Installations de bâtiments, Industrie, Infra, Construction navale

Caractéristiques techniques

Matériau raccordement 1	PVDF	Angle	90 degré
Protection de surface raccordement 1	Non traité	Diamètre extérieur du tube raccordement 1	40 millimètre
Traitement de surface raccordement 1	Non traité	Épaisseur de paroi raccordement 1	0,9 millimètre
Matériau raccordement 2	PVDF	Diamètre extérieur du tube raccordement 2	16 millimètre
Protection de surface raccordement 2	Non traité	Épaisseur de paroi raccordement 2	0,7 millimètre
Traitement de surface raccordement 2	Non traité	Diamètre extérieur raccordement 3	40 millimètre
Matériau raccordement 3	PVDF	Épaisseur de paroi raccordement 3	0,9 millimètre
Traitement de surface raccordement 3	Non traité	Longueur raccordement 1	59 millimètre
Modèle	Pièce en T	Longueur de travail raccordement 1	23 millimètre
Type de flux	✘	Longueur raccordement 2	60 millimètre
Réduit	✓	Longueur de travail raccordement 2	33 millimètre
Lié au système	✓	Longueur raccordement 3	59 millimètre
Raccordement 1	Manchon comprimé	Longueur de travail raccordement 3	23 millimètre
Code contour connection 1	BE	Largeur de clé	0 millimètre
Raccordement 2	Manchon comprimé	Pression de service maximale à 20 °C	10 bar
Code contour connexion 2	TH	Diamètre de clé universelle	0 millimètre
Raccordement 3	Manchon comprimé	Température moyenne (fonctionnement continu)	-10 70 degrés Celsius
Connexion code contour 2	BE	Standard Dimension Ratio (SDR)	0
Norme bride	Autre		
Matériau d'étanchéité	EPDM		
Raccord de couleur principale	Noir		
Résistant à la traction	✘		
Classe de rigidité annulaire	Autre		
Avec matériau d'étanchéité	✓		
Avec robinet de distribution	✘		
Avec purgeur d'air	✘		
Avec isolation thermique	✘		
Avec butée	✓		
Fermé	✘		
Essais FM	✘		
Essais LPCB	✘		
Label de qualité ULC	✘		
Contrôle UL	✘		
Certificat DIN-CERTCO	✘		
Certifié VdS	✘		
Avec homologation TÜV	✘		
Label de qualité DVGW pour le gaz	✘		
Label de qualité DVGW pour l'eau	✓		
Label de contrôle KIWA	✓		
Équipements au gaz QA	✘		
Label de contrôle KOMO	✓		
Homologation selon BBR/EKS	✘		