

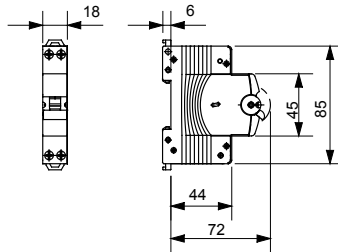


Omschrijving COMPACTE INSTALLATIEAUTOMAAT

Code MTC 60  
 Aant. polen 1P+N  
 Aant. modules 1  
 Nominale stroom 20 A  
 Curve C  
 Nominale spanning 230 V

Standaard	EN 60898	Nominale frequentie (Hz)	50/60 Hz
Breekcapaciteit EN 60898 230 V (Icn)	6000 A	Breekcapaciteit EN 60898 (Ics)	1 x Icn
Breekcapaciteit IEC/EN 60947-2 230V (Icu)	6 kA	Breekcapaciteit IEC/EN 60947-2 (Ics)	100% Icu
Isolatievoltage (Ui)	500 V	Nominale impuls schokbestendigheidsspanning (Uimp)	4 kV
Minimale bedrijfsspanning	12 V ac	Maximale bedrijfsspanning	253 V ac
Elektrische duurbestendigheid	10.000	Mechanische duurbestendigheid	20.000
Sectie rigide kabel	<=1x16 - <=1x10+1x6 mm <sup>2</sup>	Sectie flexibele kabel	<=1x10 - <=2x6 mm <sup>2</sup>
Nominale aandraaikoppel	1,2 Nm	Bedrijfstemperatuur	-25 +70 °C
Opslagtemperatuur	-40 +70 °C	Af te werken met	Aant.
Electrocod	1411		

### DIMENSIONAL



### STANDARDS/APPROVALS

