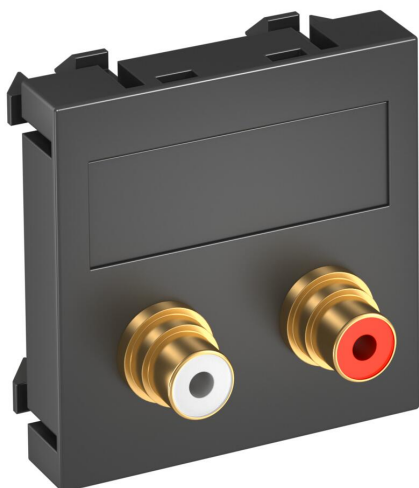


# Technisch specificatieblad

Audio-cinch-aansluiting, 1 module, rechte uitlaat, met soldeeraansluiting, zwart-grijs  
Artikelnummer: 6105045



Multimedadrager met twee Cinch-aansluitbussen voor audio R/L, kabeluitlaat recht, met tekstveld, twee cinch-bussen (RCA) met soldeeraansluiting, kleurcodering rood/wit. Dragerplaat met klikbevestiging, geschikt voor horizontale en verticale inbouw in de systeemomgeving.

PC Polycarbonaat

## Stamgegevens

Artikelnummer	6105045
Type	MTG-2R L SWGR1
Omschrijving 1	Draagplaat Audio-Cinch
Omschrijving 2	2x koppeling connect.-connect.
Fabrikant	OBO
Dimensie	45x45mm
Kleur	Zwartgrijs; RAL 7021
Materiaal	Polycarbonaat
Kleinste verkoop-eenheid	1
Eenheid van hoeveelheid	Stuk
Gewicht	2,5 kg
Eenheid gewicht	kg/100 st.
CO <sub>2</sub> -voetafdruk (GWP) van wieg tot poort	0,0737 kg CO <sub>2</sub> e / 1 Stuk

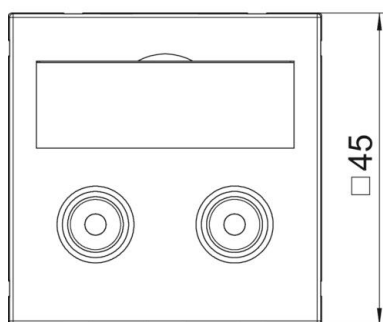
# Technisch specificatieblad

Audio-cinch-aansluiting, 1 module, rechte uitlaat, met soldeeraansluiting, zwart-grijs

Artikelnummer: 6105045



## Afmetingen



## Technische gegevens

Aantal eenheden	1
Uitvoering van de oppervlakken	mat
Type bevestiging	Vastklikken
Halogeenvrij	ja
Klapdeksel	nee
Kroonsteen	nee
Met opdruk	nee
Met stofbescherming	nee
Beschermingsgraad	IP20
Draagring	nee
Transparant	nee
Toepassing	Cinch
Trekontlastingsmogelijkheid	nee
Samenstelling	Basiselement met centrale afdekplaat
Uitstroomrichting	Recht