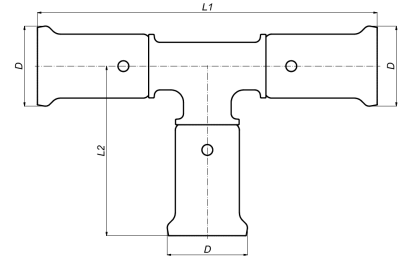


## 9PK-161616: T-Stück 16x16x16



### Kommerzielle Informationen

PVDF-Pressfittings in Kombination mit Mehrschichtverbundrohren: ein völlig korrosionsfreies System. Die Kunststoffpressfittings werden im Spritzgussverfahren aus PVDF (Polyvinylidenfluorid) hergestellt.

- Äußerst druck- und temperaturbeständig
- Hervorragende mechanische Festigkeit
- Enorme Flexibilität: ermöglicht Biegung bis zu 10°
- Perfekt für Wasser und Lebensmittel geeignet
- Extrem hohe chemische und Korrosionsbeständigkeit
- Verlegung in Beton ist möglich ohne zusätzliche Schutzmaßnahmen

#### Grundmaße der Einheit

Höhe	22 mm
Länge	94 mm
Breite	58 mm
Nettogewicht	0,048 kg

#### Zertifikate

ATG, QB (CSTBat), DVGW Wasser, ETA, KIWA, ÖVGW Wasser, SINTEF, WRAS, KOMO, STF, ÖN EN 21003-2/-3, GOST-R, ITC, TSU, AFNOR, PZH, ACS, DNV-GL, Aenor, Sans 21003, Kontrol Biro, RISE, EMI

#### Anwendungen

Trinkwasser, Heizung, Druckluft, Kühlung, Demineralisiertes Wasser, Sanitär

#### Lösungen

Gebäudeinstallation, Industrie, Tiefbau, Schiffbau

## Technische Eigenschaften

Werkstoff des Anschlusses 1	Polyvinylidenfluorid (PVDF)	Winkel	90 Grad
Werkstoffgüte Anschluss 1	sonstige	Rohraußendurchmesser Anschluss 1	16 Millimeter
Oberflächenschutz Anschluss 1	unbehandelt	Wanddicke Anschluss 1	0,7 Millimeter
Oberflächenbehandlung Anschluss 1	unbehandelt	Rohraußendurchmesser Anschluss 2	16 Millimeter
Werkstoff des Anschlusses 2	Polyvinylidenfluorid (PVDF)	Wanddicke Anschluss 2	0,7 Millimeter
Werkstoffgüte Anschluss 2	sonstige	Rohraußendurchmesser Anschluss 3	16 Millimeter
Oberflächenschutz Anschluss 2	unbehandelt	Wanddicke Anschluss 3	0,7 Millimeter
Oberflächenbehandlung Anschluss 2	unbehandelt	Länge Anschluss 1	47 Millimeter
Werkstoff des Anschlusses 3	Polyvinylidenfluorid (PVDF)	Arbeitslänge Anschluss 1	20 Millimeter
Werkstoffgüte Anschluss 3	sonstige	Länge Anschluss 2	47 Millimeter
Oberflächenschutz Anschluss 3	unbehandelt	Arbeitslänge Anschluss 2	20 Millimeter
Oberflächenbehandlung Anschluss 3	unbehandelt	Länge Anschluss 3	47 Millimeter
Ausführung	T-Stück	Arbeitslänge Anschluss 3	20 Millimeter
Fließende Ausführung (mit Innenradius)	✘	Schlüsselweite	0 Millimeter
Reduzierend	✘	Max. Arbeitsdruck bei 20 °C	16 Bar
Systemgebunden	✓	Schlüsselweite Überwurfmutter	0 Millimeter
Nenndurchmesser Anschluss 1	DN 12	Max. Betriebsdruck bei max. Mediumtemperatur	10 Bar
Anschluss 1	Pressmuffe	Mediumtemperatur (Dauerbetrieb)	-10 70 Grad Celsius
Konturcode Verbindung 1	TH	Standard Dimension Ratio (SDR)	0
Nenndurchmesser Anschluss 2	DN 12		
Anschluss 2	Pressmuffe		
Konturcode Verbindung 2	TH		
Nenndurchmesser Anschluss 3	DN 12		
Anschluss 3	Pressmuffe		
Konturcode Verbindung 3	TH		
Norm Flansch	sonstige		
Material Dichtung	Ethylen-Propylen-Dien-Kautschuk (EPDM)		
Hauptfarbe Fitting	schwarz		
Zugfest	✘		
Ringsteifigkeitsklasse	sonstige		
Mit Dichtungsmaterial	✓		
Mit Entleerungsventil	✘		
Mit Entlüfter	✘		
Mit thermischer Isolierung	✘		
Mit Stoßnocken	✓		
Verschlossen	✘		
Mit Verbindungsanzeige	✘		
FM-Prüfung	✘		
LPCB-Prüfung	✘		
ULC-Qualitätskennzeichen	✘		
UL-Prüfung	✘		
DIN-CERTCO-Zertifikat	✘		
VdS-geprüft	✘		
Mit TÜV-Zulassung	✘		
DVGW-Siegel für Gas	✘		
DVGW-Siegel für Wasser	✓		
KIWA-Prüfsiegel	✓		
Gastec QA Prüfung	✘		
KOMO-Prüfsiegel	✓		
Typenzulassung nach BBR/EKS	✘		