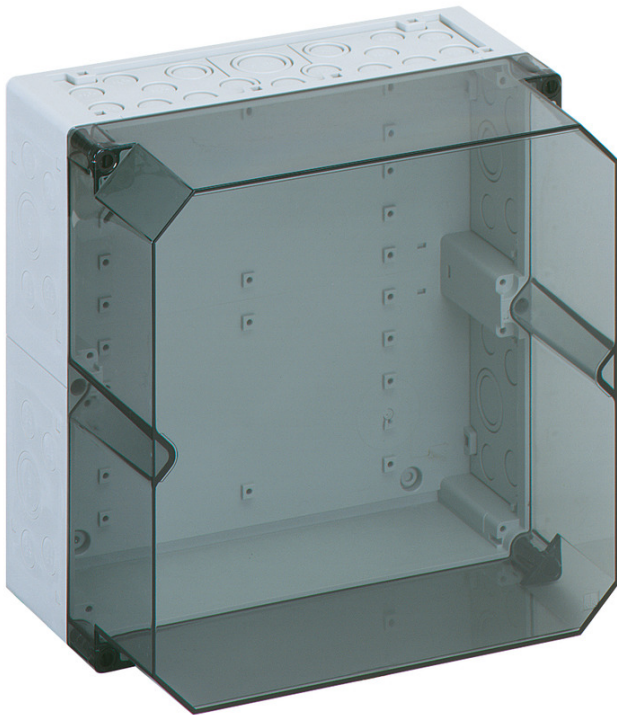


lege behuizing

## AKL 2-th



### AKL 2-th

lege behuizing

AANPASBAAR

Artikelnummer: 74690201

Afmetingen: 300 x 300 x 209 mm

lege behuizing, met beschermingsgraad IP65, polystyreen,  $U_i=690V$  AC,  $U_i=1000V$  DC, montage openingen aan de binnenzijde, voor standaard binneninstallaties

**Onderbak: Polystyreen, Deksel: Polycarbonaat, transparant, uitbreekmembranen, M20/M25/M32/M40, (56 zijkant)**

Meegeleverd toebehoren:

**10 dubbele membraanvoeringen IP66 M20**

**afdichtbereik 7 - 12 mm, 2 dubbele**

**membraanvoeringen IP66 M25 afdichtbereik 9 - 16**

**mm, 2 dubbele membraanvoeringen M32**

**afdichtbereik 14 - 21 mm, 1 dubbele**

**membraanvoering IP66 M40 afdichtbereik 19 - 28 mm**



Naar industrieel product: 74790201

## Technische gegevens

### Elektrische eigenschappen

Doorslagspanning AC:	690 V
Doorslagspanning DC:	1000 V
Beschermingsklasse:	II
Beschermingsgraad:	IP65
UL Type Rating:	g.g.

### Kleuren

Kleur deksel:	transparant
---------------	-------------

### Afmetingen

Breedte:	300 mm
Lengte:	300 mm
Hoogte:	209 mm
Gewicht:	2.14 kg

### Materiaal eigenschappen

uv-bestendig:	nee
halogeenvrij:	ja
Ontvlambaarklasse volgens UL94:	HB
Gloeidraadbestendigheid:	650 °C (EN 60695-2-11)

### Mechanische eigenschappen

Bevestigingstype:	Wand-/plafondmontage
Slagvastheid:	IK07
Verzegelbaar:	ja
Koppelbaar:	ja
Type bovendeel:	Deksel
Bevestiging:	montage openingen aan de binnenzijde

## Omgevingscondities

Max. relatieve luchtvochtigheid 25°C:	95 %
Max. relatieve luchtvochtigheid 40 °C:	50 %
Omgevingstemperatuur min.:	-25 °C
Omgevingstemperatuur max.:	40 °C
Omgevingstemperatuur 24 uur:	35 °C
plaats van de montage:	Binnen

## Sales Information

EAN:	4013902071272
ETIM-klasse:	EC000261
Douanetariefnummer:	85389099
Minimum bestelwaarde:	1

## Materiaal

Materiaal onderbak:	Polystyreen
Materiaal deksel:	Polycarbonaat
Materiaal afdichting:	Polyurethaan
Materiaal dekselschroef:	Polyamide, glasvezelversterkt

## Toebehoren

[19000501 - ASS-gro - uitwendige scharnier set](#)

[56273501 - AK NS35-250 - DIN-rail](#)

[79300401 - AK ABL-ES - buitenliggende bevestigingsogen](#)

[79500201 - AK MPI 2 - montageplaat](#)

[79503001 - NS35-216/3 - DIN-rail](#)

[79505001 - AK ABF 2 - Invoerflens](#)

[79791001 - AK TW - scheidingswand](#)

[79031801 - AK N-SL - klemrail](#)

[26541101 - BEL Air active M40 12-1/gr - Ventilatie-element AIR](#)

[26541201 - BEL Air active M40 24-1/gr - Ventilatie-element AIR](#)

## Kabelwartel

