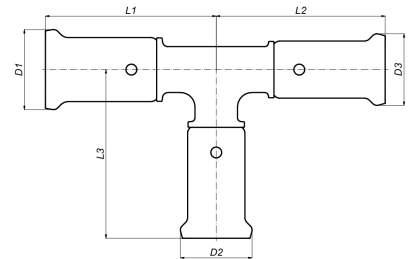


## 11PK-322026: T-2x réduit 32x20x26



### Informations commerciales

Les raccords à sertir en PVDF en combinaison avec les tuyaux multicouches : un système totalement exempt de corrosion. Les raccords à sertir en matière synthétique sont fabriqués par moulage par injection de PVDF (fluorure de polyvinylidène). Les raccords sont équipés en standard d'un système de détection des fuites (LBP = leak before press). Le PVDF offre à l'utilisateur une gamme unique de propriétés :

- Extrêmement résistant à la pression et à la température.
- Excellente résistance mécanique.
- Énorme flexibilité : possibilité de flexion jusqu'à 10°.
- Parfaitement adapté à l'eau potable et l'alimentation.
- Extrêmement résistant aux produits chimiques et à la corrosion.
- Effondrement possible sans protection supplémentaire.

#### Dimensions de base de l'unité

Hauteur	39 mm
Longueur	126 mm
Largeur	76 mm
Poids net	0,121 kg

#### Certificats

ATG, QB (CSTBat), DVGW Wasser, ETA, KIWA, ÖVGW Wasser, SINTEF, WRAS, KOMO, ÖN EN 21003-2/-3, GOST-R, ITC, TSU, AFNOR, PZH, STF, ACS, DNV-GL, Aenor, Sans 21003, Kontrol Biro, RISE, EMI

#### Applications

Eau potable, Chauffage, Air comprimé, refroidissement, Eau déminéralisée, Sanitaire

#### Solutions

Installations de bâtiments, Industrie, Infra, Construction navale

## Caractéristiques techniques

Matériau raccordement 1	PVDF	Angle	90 degré
Protection de surface raccordement 1	Non traité	Diamètre extérieur du tube raccordement 1	32 millimètre
Traitement de surface raccordement 1	Non traité	Épaisseur de paroi raccordement 1	0,9 millimètre
Matériau raccordement 2	PVDF	Diamètre extérieur du tube raccordement 2	20 millimètre
Protection de surface raccordement 2	Non traité	Épaisseur de paroi raccordement 2	0,7 millimètre
Traitement de surface raccordement 2	Non traité	Diamètre extérieur raccordement 3	26 millimètre
Matériau raccordement 3	PVDF	Épaisseur de paroi raccordement 3	0,95 millimètre
Traitement de surface raccordement 3	Non traité	Longueur raccordement 1	66,5 millimètre
Modèle	Pièce en T	Longueur de travail raccordement 1	30,5 millimètre
Type de flux Réduit	✘	Longueur raccordement 2	56,5 millimètre
Lié au système	✓	Longueur de travail raccordement 2	29,5 millimètre
Raccordement 1	Manchon comprimé	Longueur raccordement 3	59,5 millimètre
Code contour connection 1	BE	Longueur de travail raccordement 3	32,5 millimètre
Raccordement 2	Manchon comprimé	Largeur de clé	0 millimètre
Code contour connexion 2	TH	Pression de service maximale à 20 °C	10 bar
Raccordement 3	Manchon comprimé	Diamètre de clé universelle	0 millimètre
Connexion code contour 2	BE	Température moyenne (fonctionnement continu)	-10 70 degrés Celsius
Norme bride	Autre	Standard Dimension Ratio (SDR)	0
Matériau d'étanchéité	EPDM		
Raccord de couleur principale	Noir		
Résistant à la traction	✘		
Classe de rigidité annulaire	Autre		
Avec matériau d'étanchéité	✓		
Avec robinet de distribution	✘		
Avec purgeur d'air	✘		
Avec isolation thermique	✘		
Avec butée	✘		
Fermé	✘		
Essais FM	✘		
Essais LPCB	✘		
Label de qualité ULC	✘		
Contrôle UL	✘		
Certificat DIN-CERTCO	✘		
Certifié VdS	✘		
Avec homologation TÜV	✘		
Label de qualité DVGW pour le gaz	✘		
Label de qualité DVGW pour l'eau	✓		
Label de contrôle KIWA	✓		
Équipements au gaz QA	✘		
Label de contrôle KOMO	✓		
Homologation selon BBR/EKS	✘		