

Regenbrause mit Deckenanbindung 300 mm - Champagne (22kt Gold)

IMO

28 689 970



- Regenbrause Ø 300 mm
- PURE RAIN, Durchfluss max. 14 l/min (bei 3 Bar)
- Funktion ab: 10 l/min
- Rosette Ø 60 mm wahlweise
- Anschluss 1/2"
- mit Antikalk-System
- mit Leerlauf-Funktion

Passt zu IMO, META, TARA, VAIA, LISSÉ, CYO

Passt zu: IMO, TARA, LISSÉ, VAIA, META

	Champagne (22kt Gold)	28 689 970-47
	Chrom	28 689 970-00
	Platin gebürstet	28 689 970-06
	Platin	28 689 970-08
	Dark Chrome	28 689 970-19
	Light Gold	28 689 970-26
	Light Gold gebürstet	28 689 970-27
	Messing gebürstet (23kt Gold)	28 689 970-28
	Schwarz matt	28 689 970-33
	Bronze gebürstet	28 689 970-42
	Champagne gebürstet (22kt Gold)	28 689 970-46
	Chrom gebürstet	28 689 970-93
	Dark Platinum gebürstet	28 689 970-99

Empfohlenes Zubehör

UP-Wandwinkel -

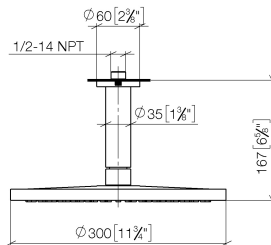
35 085 970 90



- Max. Einbautiefe 163 mm
- Min. Einbautiefe 90 mm

28 689 970

mm [inches]



Durchflussdiagramm



Codes & Standards

DIN 4109

EN 1112

ISO 3822

Scottish Water
Byelaws

UK Water Supply
Regulations

Ü-Zeichen



Regenbrause mit Deckenanbindung 300 mm - Champagne (22kt Gold)

IMO

28 689 970

Zertifikate

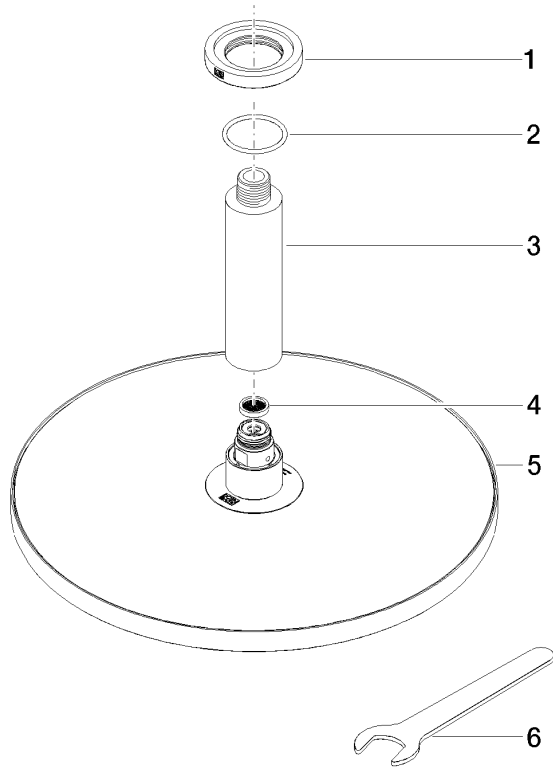
WRAS_2212

DVGW_DW-
6517DN0

LGA_29

LGA_29

Produktversion von 3/13/2017





Regenbrause mit Deckenanbindung 300 mm - Champagne (22kt Gold)

IMO

28 689 970

Ersatzteilstückliste

Produktversion von 3/13/2017

Nr.	Artikelnummer	Benennung	Verbaumenge	Lieferzeit
	09 27 22 040-47	Rosette Ø 60 x Ø 35 x 9 mm - Champagne (22kt Gold)	6	30