



# CorePro LED PLL



## CorePro LED PLL Mains 24W 840 4P

Philips CorePro LED PLL is de ideale oplossing voor het opwaarderen van downlights en armaturen in diverse algemene verlichtingstoepassingen. Deze oplossing integreert een LED-lichtbron in de vormgeving van een traditionele fluorescentielamp en levert zo een aanzienlijke energiebesparing met een levensduur die twee keer zo lang is als alternatieve fluorescentielampen.

### Product gegevens

Algemene informatie	
Lampvoet	2G11
Nominale levensduur	30.000 hr
Schakelcyclus	200.000
Lamptype	LED
Meetreferentie van lichtstroom	Sphere
Conform EU RoHS-richtlijn	Ja

Gegevens lichttechniek	
Kleurcode	840 [CCT of 4000K]
Bundelhoek (nom.)	160 graden
Lichtstroom	3.400 lm
Kleuraanduiding	Koelwit (CW)
Gecorreleerde kleurtemperatuur (nom)	4000 K
Lichtrendement (gespec.) (nom.)	141 lm/W
Kleurconsistentie	<6
Kleurweergave-index (CRI)	80
LLMF bij einde nominale levensduur (nom.)	70 %
Flikkerwaarde (PstLM)	1
Stroboscoopeffectwaarde (SVM)	0,4
Photobiological safety according to EN 62471	RG0

Bedrijfs- en elektrische gegevens	
Ingangsfrequentie	50 to 60 Hz
Ingangsfrequentie	50 tot 60 Hz
Energieverbruik	24 W
Lampstroom (nom.)	127 mA
Opstarttijd (nom.)	0,5 s
Opwarmtijd tot 60% licht	0,5 s
Arbeidsfactor	0,9
Spanning (nom.)	220-240 V
LED alternative to fluorescent lamp power	55 W
Aanloopstroom op netspanning	9,6
Max. lampnr. op MCB B type 10 A - netvoeding	80
Max. lampnr. op MCB B type 10 A - EM-voorschakelapparaat (VSA) zonder comp. cond.	80
Max. lampnr. op MCB B type 10 A - EM-voorschakelapparaat (VSA) met comp. cond.	16
Max. lampnr. op MCB B type 16 A - netvoeding	128
Max. lampnr. op MCB B type 16 A - EM-voorschakelapparaat (VSA) zonder comp. cond.	128
Max. lampnr. op MCB B type 16 A - EM-voorschakelapparaat (VSA) met comp. cond.	25

# CorePro LED PLL

## Operationele temperatuur

Omgevingstemperatuurbereik	-20 °C t/m 45 °C
T-behuizing maximaal (nom.)	75 °C

## Dimbaarheid en regelsystemen

Dimbaar	Nee
---------	-----

## Eigenschappen behuizing en afmetingen

Lampafwerking	Mat
Lampmateriaal	Glas
Productlengte	500 mm
Lampvorm	PL-L

## Keurmerken en classificaties

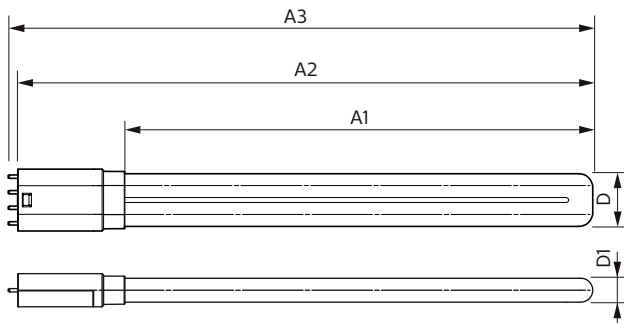
Energie-efficiëntielabel	D
Energiebesparend product	Ja
Keurmerken	Conform RoHS TÜV CE- markering KEMA Keur- certificaat

Energieverbruik kWh/1.000 uur	24 kWh
EPREL-registratienummer	1370830

## Productgegevens

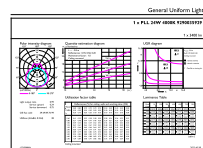
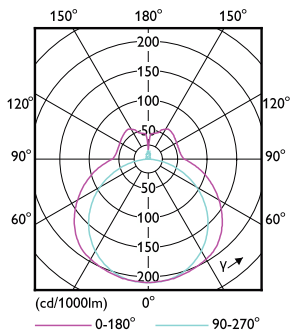
Productnaam voor bestelling	CorePro LED PLL Mains 24W 840 4P
Volledige productnaam	CorePro LED PLL Mains 24W 840 4P
Full EOC	872016915713200
Bestelcode	8720169157132
Materiaalnr. (12NC)	929003592902
Lokale code	8720169157132
Numerator - Aantal per pak	1
EAN/UPC - product/behuizing	8720169157132
Numerator - Dozen per buitendoos	10
EAN/UPC - Case	8720169157149

## Maatschets



Product	D1	D2	A1	A2	A3
CorePro LED PLL Mains 24W 840 4P	17 mm		453 mm	528 mm	535 mm

## Fotometrische gegevens

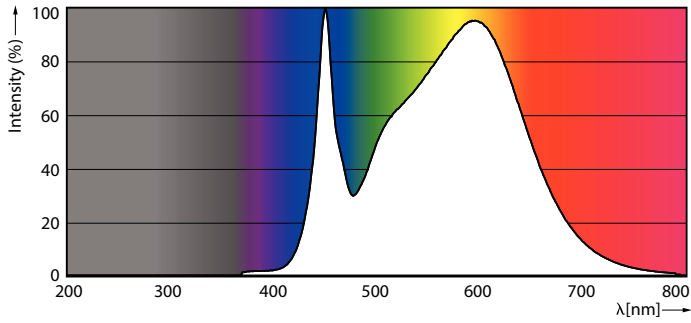


Light Distribution Diagram - CorePro LED PLL Mains 24W 840 4P

General uniform lighting - CorePro LED PLL Mains 24W 840 4P

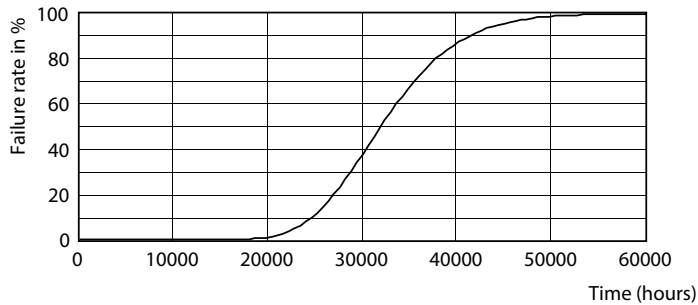
# CorePro LED PLL

## Fotometrische gegevens

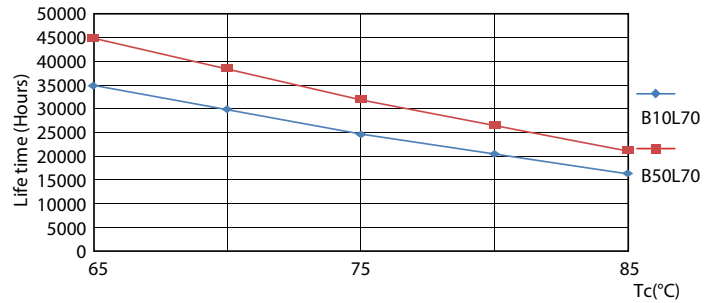


Spectral Power Distribution Colour - CorePro LED PLL Mains 24W 840 4P

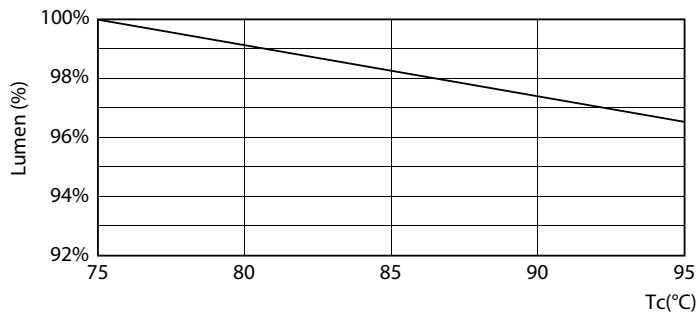
## Levensduur



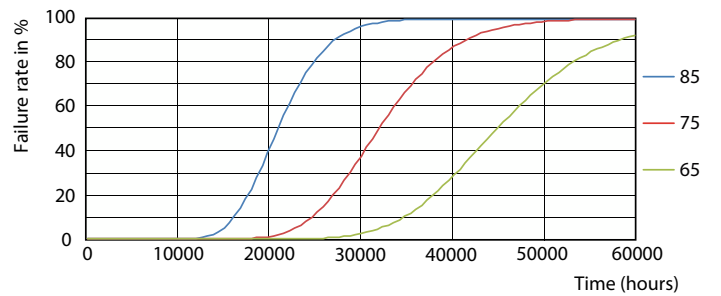
Life Expectancy Diagram - CorePro LED PLL Mains 24W 840 4P



Life Expectancy Diagram - CorePro LED PLL Mains 24W 840 4P



Lumen Maintenance Diagram - CorePro LED PLL Mains 24W 840 4P



Life Expectancy Diagram - CorePro LED PLL Mains 24W 840 4P

# CorePro LED PLL

## Levensduur



Lumen Maintenance Diagram - CorePro LED PLL Mains 24W 840 4P

