

TARA Waschtisch-Dreilochbatterie mit Ablaufgarnitur - Champagne (22kt Gold)

TARA

20 710 882



- Ausladung 135 mm
- Ablaufgarnitur 1 1/4"
- schwenkbarer Auslauf 360°
- runder luftangereicherter Strahl
- Armaturenhöhe 270 mm
- Höhe bis Luftsprudler 161 mm
- Bohrungsdurchmesser Seitenventil 32 mm
- Bohrungsdurchmesser Auslauf 35 mm
- Rosette Ø 55 mm
- 2x Druckschlauch M 10 x 1 eingeschraubt, dichtheitsgeprüft
- Durchfluss max. 7 l/min
- bleifrei
- Dieses Produkt leistet einen Beitrag zur Erfüllung der Vorgaben von nachhaltigen Gebäudezertifizierungen, z.B. LEED®, BREEAM®, DGNB

Nur für Becken mit Überlauf geeignet.

| | | |
|--|---------------------------------|---------------|
| | Champagne (22kt Gold) | 20 710 882-47 |
| | Chrom | 20 710 882-00 |
| | Platin gebürstet | 20 710 882-06 |
| | Platin | 20 710 882-08 |
| | Dark Chrome | 20 710 882-19 |
| | Light Gold gebürstet | 20 710 882-27 |
| | Messing gebürstet (23kt Gold) | 20 710 882-28 |
| | Schwarz matt | 20 710 882-33 |
| | Bronze gebürstet | 20 710 882-42 |
| | Champagne gebürstet (22kt Gold) | 20 710 882-46 |
| | Chrom gebürstet | 20 710 882-93 |
| | Dark Platinum gebürstet | 20 710 882-99 |

Empfohlenes Zubehör



Druckschläuche -

- 2x Druckschlauch 3/8" x 1/2" x 500 mm

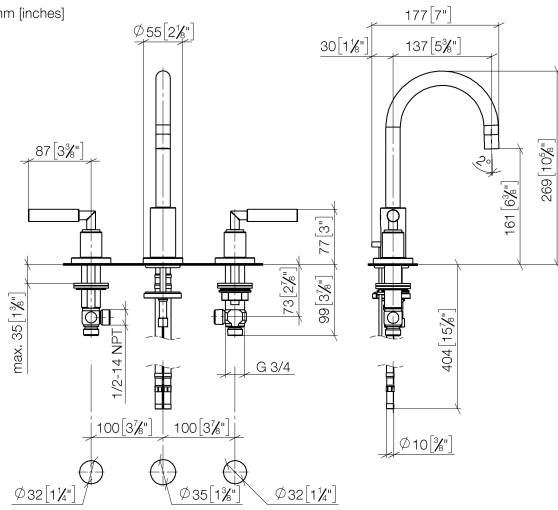
12 506 970 90

TARA Waschtisch-Dreilochbatterie mit Ablaufgarnitur - Champagne (22kt Gold)

TARA

20 710 882

mm [inches]



Durchflusssdiagramm



Codes & Standards

Executive Order
no. 1007

Scottish Water Byelaws

UK Water Supply Regulations



TARA Waschtisch-Dreilochbatterie mit Ablaufgarnitur - Champagne (22kt Gold)

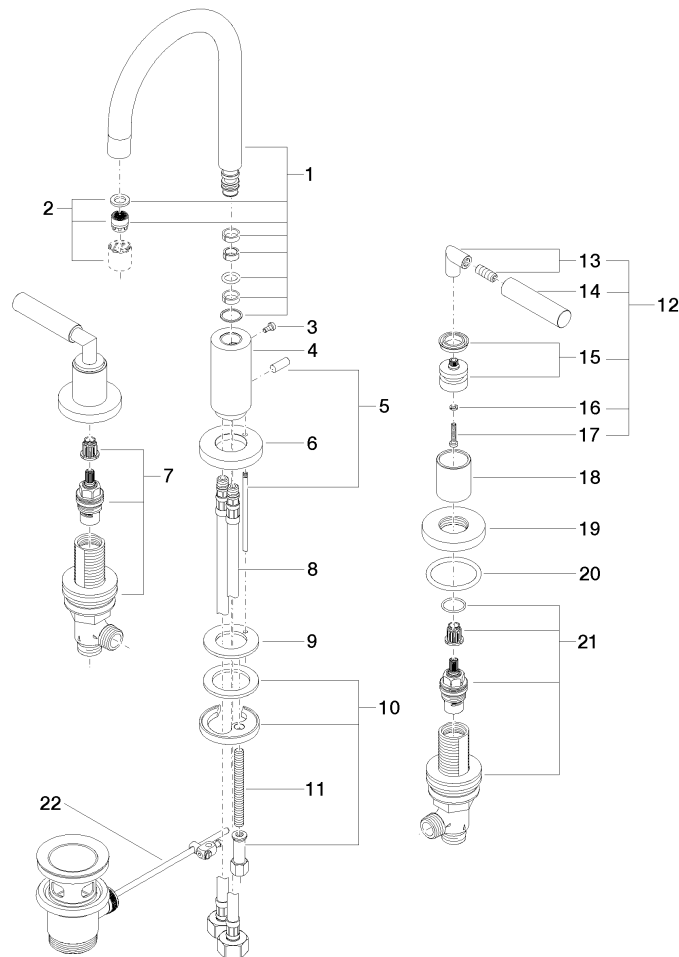
TARA

20 710 882

Zertifikate

GDV_0400

WRAS_2212





TARA Waschtisch-Dreilochbatterie mit Ablaufgarnitur - Champagne (22kt Gold)

TARA

20 710 882

Ersatzteilstückliste

Produktversion ab 6/25/2021

| Nr. | Artikelnummer | Benennung | Verbaumenge | Lieferzeit |
|-----|--------------------|--|-------------|------------|
| | 90 28 22 217 01-47 | Auslauf 135 mm, 7 l/min. - Champagne (22kt Gold) | 32 | 30 |