

Productinformatieblad

Specificaties



TeSys D - Contactor 3M - HC: M+V - AC-3<=440V 18A - Stuurspanning: 24V DC

LC1D186BD

EAN Code: 3389110807127

Prijs: 147,50 EUR

Hoofd

range of product	Tesys deca
product or component type	Contactator
device short name	LC1D
toepassing contactator	Motorsturing Resistieve belasting
utilisation category	AC-1 AC-4 AC-3 AC-3e
poles description	3P
Ue toegekende bedrijfsspanning	Vermogenskring: <= 690 V AC 25...400 Hz Vermogenskring: <= 300 V DC
Ie toegekende bedrijfstrom	18 A (at <60 °C) at <= 440 V AC AC-3 for vermogenskring 32 A (at <60 °C) at <= 440 V AC AC-1 for vermogenskring 18 A (at <60 °C) at <= 440 V AC AC-3e for vermogenskring
spanning stuurkring	24 V DC

Complementair

motorvermogen kW	4 kW at 220...230 V AC 50/60 Hz (AC-3) 7,5 kW at 380...400 V AC 50/60 Hz (AC-3) 9 kW at 415...440 V AC 50/60 Hz (AC-3) 10 kW at 500 V AC 50/60 Hz (AC-3) 10 kW at 660...690 V AC 50/60 Hz (AC-3) 4 kW at 400 V AC 50/60 Hz (AC-4) 4 kW at 220...230 V AC 50/60 Hz (AC-3e) 7,5 kW at 380...400 V AC 50/60 Hz (AC-3e) 9 kW at 415...440 V AC 50/60 Hz (AC-3e) 10 kW at 500 V AC 50/60 Hz (AC-3e) 10 kW at 660...690 V AC 50/60 Hz (AC-3e)
motorvermogen pk	1 hp at 115 V AC 50/60 Hz for 1 fase motors 3 hp at 230/240 V AC 50/60 Hz for 1 fase motors 5 hp at 200/208 V AC 50/60 Hz for 3 fases motors 5 hp at 230/240 V AC 50/60 Hz for 3 fases motors 10 hp at 460/480 V AC 50/60 Hz for 3 fases motors 15 hp at 575/600 V AC 50/60 Hz for 3 fases motors
compatibility code	LC1D
samenstelling poolcontact	3 NO
beschermkap	Met
Ith conventionele thermische stroom in vrije lucht	10 A (at 60 °C) for signalisatiekring 32 A (at 60 °C) for vermogenskring
Irms nominale maakcapaciteit	140 A AC for signalisatiekring conforming to IEC 60947-5-1 250 A DC for signalisatiekring conforming to IEC 60947-5-1 300 A at 440 V for vermogenskring conforming to IEC 60947

De weergegeven prijs is de adviesprijs in euro excl. BTW. Deze kan onderhevig zijn aan korting. Neem contact op met uw lokale distributeur of detailhandel voor de daadwerkelijke prijs

nominaal uitschakelvermogen	300 A at 440 V for vermogenskring conforming to IEC 60947
lcw korte duurstroom	145 A 40 °C - 10 s for vermogenskring 240 A 40 °C - 1 s for vermogenskring 40 A 40 °C - 10 min for vermogenskring 84 A 40 °C - 1 min for vermogenskring 100 A - 1 s for signalisatiekring 120 A - 500 ms for signalisatiekring 140 A - 100 ms for signalisatiekring
verbonden zekeringsvermogen	10 A gG for signalisatiekring conforming to IEC 60947-5-1 50 A gG at <= 690 V coordination type 1 for vermogenskring 35 A gG at <= 690 V coordination type 2 for vermogenskring
gemiddelde impedantie	2,5 mOhm - lth 32 A 50 Hz for vermogenskring
vermogensdissipatie per pool	2,5 W AC-1 0,8 W AC-3 0,8 W AC-3e
Ui toegekende isolatiespanning	Vermogenskring: 690 V conform aan IEC 60947-4-1 Vermogenskring: 600 V CSA gecertificeerd Vermogenskring: 600 V UL gecertificeerd Signalisatiekring: 690 V conform aan IEC 60947-1 Signalisatiekring: 600 V CSA gecertificeerd Signalisatiekring: 600 V UL gecertificeerd
overvoltage category	III
pollution degree	3
Uimp toegekende schokgolfspanning	6 kV conform aan IEC 60947
betrouwbaarheidsniveau veiligheid	B10d = 1369863 cycles contactor met nominale belasting conform aan EN/ISO 13849-1 B10d = 20000000 cycles contactor met mechanische belasting conform aan EN/ISO 13849-1
mechanical durability	30 Mcycles
elektrische duurzaamheid	1,65 Mcycles 18 A AC-3 bij Ue <= 440 V 1 Mcycles 32 A AC-1 bij Ue <= 440 V 1,65 Mcycles 25 A AC-3e bij Ue <= 440 V
type stuurkring	DC standaard
spoeltechnologie	Met ingebouwd onderdrukkingsapparaat
spanningslimieten controlecircuit	0.1...0.25 Uc (-40...70 °C):uitval DC 0.7...1.25 Uc (-40...60 °C):operationeel DC 1...1,25 Uc (60...70 °C):operationeel DC
inschakelstroom in W	5,4 W (op 20 °C)
hold-in stroomverbruik in W	5,4 W bij 20 °C
werkingstijd	63 ±15% ms sluiting 20 ±20% ms opening
tijdsconstante	28 ms
maximale operationele snelheid	3600 cyc/h at 60 °C
aansluitingen - aansluitklemmen	Stuurkring: schoenen-ringklemmen - external diameter: 8 mm Vermogenskring: schoenen-ringklemmen - external diameter: 8 mm
aanspanmoment	Stuurkring: 1,7 N.m - op schoenen-ringklemmen - met schroevendraaier plat Ø 6 mm M3.5 Stuurkring: 1,7 N.m - op schoenen-ringklemmen - met schroevendraaier Philips No 2 M3.5 Vermogenskring: 1,7 N.m - op schoenen-ringklemmen - met schroevendraaier plat Ø 8 mm M3.5 Vermogenskring: 1,7 N.m - op schoenen-ringklemmen - met schroevendraaier Philips No 2 M3.5 Stuurkring: 1,7 N.m - op schoenen-ringklemmen - met schroevendraaier pozidriv No 2 M3.5 Vermogenskring: 1,7 N.m - op schoenen-ringklemmen - met schroevendraaier pozidriv No 2 M3.5
samenstelling hulpcontact	1 NO + 1 NC

type hulpcontacten	type mechanisch gekoppeld 1 NO + 1 NC conform aan IEC 60947-5-1 type spiegelcontact 1 NC conform aan IEC 60947-4-1
frequentie signaalcircuit	25...400 Hz
minimale schakelspanning	17 V for signalisatiekring
minimale schakelstroom	5 mA for signalisatiekring
isolatieweerstand	> 10 MOhm for signalisatiekring
niet-overlappendtijd	1,5 ms bij de-energisatie tussen NC en NO contact 1,5 ms bij energisatie tussen NC en NO contact
mounting support	Plaat Rail

Omgeving

normen	CSA C22.2 Nr 14 EN 60947-4-1 EN 60947-5-1 IEC 60947-4-1 IEC 60947-5-1 UL 60947-4-1 IEC 60335-1:Clause 30.2 IEC 60335-2-40:Annex JJ UL 60335-2-40:Annex JJ CSA C22.2 Nr 60947-4-1
product certifications	UL CCC CSA Marine UKCA EAC CB-regeling
IP beschermingsgraad	IP20 voorkant conform aan IEC 60529
beschermende behandeling	TH conform aan IEC 60068-2-30
weerbestedigheid	conform aan IACS E10 blootstelling aan vochtige warmte conform aan IEC 60947-1 Bijlage Q categorie D blootstelling aan vochtige warmte
toegelaten omgevingsluchttemperatuur rondom apparaat	-40...60 °C 60...70 °C met onderbelasting
bedrijfshoogte	0...3000 m
vuurbestedigheid	850 °C conform aan IEC 60695-2-1
vlamvertraging	V1 conform aan UL 94
mechanische stevigheid	Trillingen contactor open (2 Gn, 5...300 Hz) Trillingen contactor gesloten (4 Gn, 5...300 Hz) Schokken contactor open (10 Gn gedurende 11 ms) Schokken contactor gesloten (15 Gn gedurende 11 ms)
height	77 mm
width	45 mm
depth	95 mm
net weight	0,49 kg

Verpakkingseenheid

Unit Type of Package 1	PCE
Number of Units in Package 1	1
Package 1 Height	5,0 cm
Package 1 Width	9,5 cm

Package 1 Length	11,5 cm
Package 1 Weight	540,0 g
Unit Type of Package 2	S02
Number of Units in Package 2	15
Package 2 Height	15,0 cm
Package 2 Width	30,0 cm
Package 2 Length	40,0 cm
Package 2 Weight	8,341 kg
Unit Type of Package 3	P06
Number of Units in Package 3	240
Package 3 Height	75,0 cm
Package 3 Width	80,0 cm
Package 3 Length	60,0 cm
Package 3 Weight	141,456 kg

contractuele waarborg

Garantie	18 months
----------	-----------

Environmental Data

Schneider Electric wil tegen 2050 de Net Zero-status hebben bereikt via partnerschappen in de toeleveringsketen, materialen met een lagere impact en circulariteit via onze doorlopende campagne "Use Better, Use Longer, Use Again" om de levensduur van producten en de recycleerbaarheid te verlengen.

[Uitleg van Environmental Data](#) >

[Hoe evalueren we de duurzaamheid van producten?](#) >

Milieuoetafdruk

Totale levenscyclus ecologische voetafdruk 39

Milieuprofiel van product (PEP) [Milieuprofiel van het product](#)

Use Better

Materialen en verpakking

Pakket met gerecycleerd karton Ja

Verpakkingen zonder kunststof Ja

EU-richtlijn RoHS Voldoet niet

SCIP-nummer B4171ac4-3614-4d90-b636-1c836f9461c0

REACH-regelgeving [REACH-verklaring](#)

PVC-vrij Ja

Use Again

Herverpakken en herfabriceren

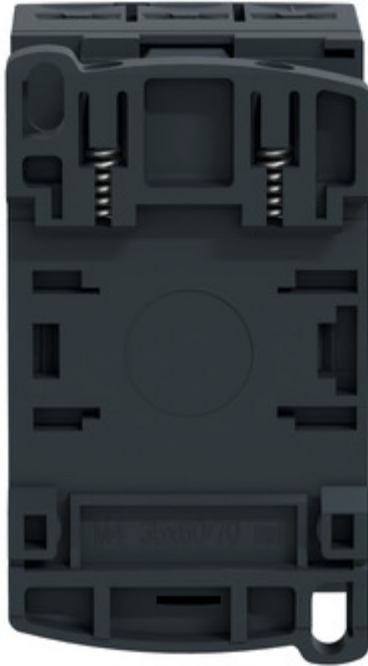
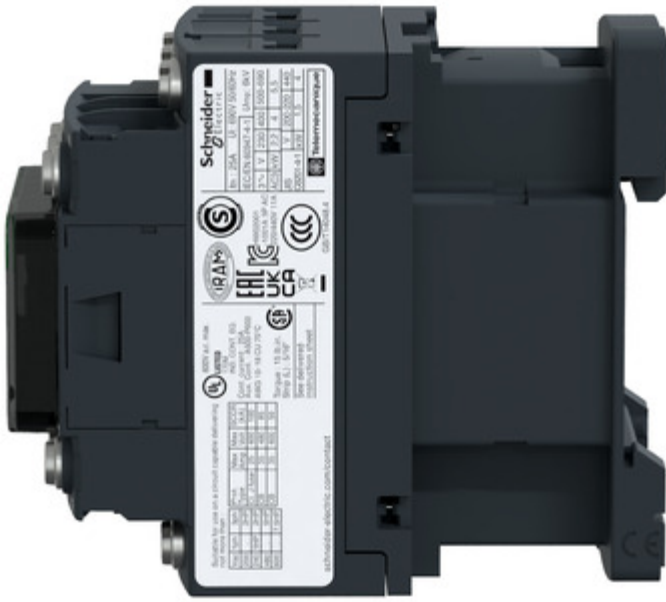
Circulair Profiel [Informatie over einde levensduur](#)

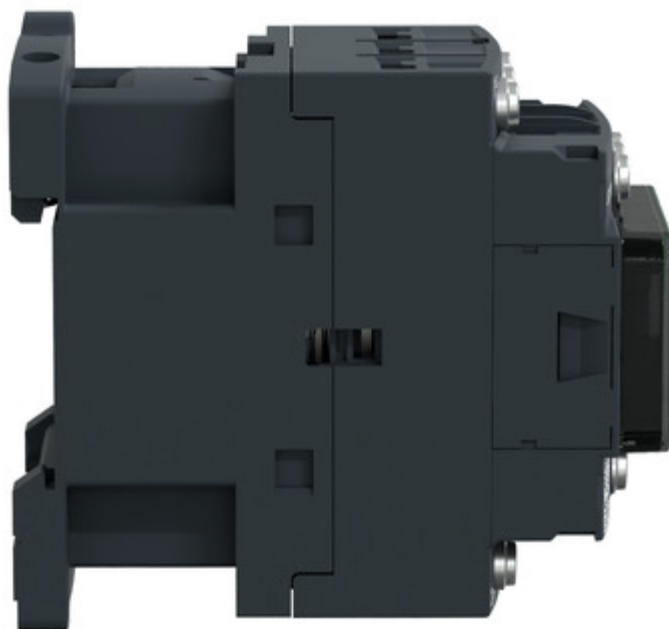
Terugname No

WEEE Label  Het product moet op markten van de Europese Unie worden afgevoerd volgens specifieke afvalinzamelingsregels en mag nooit in een gewone vuilnisbak terechtkomen.

Image of product / Alternate images

Alternative





Technical Illustration

Assembly's dimensions

