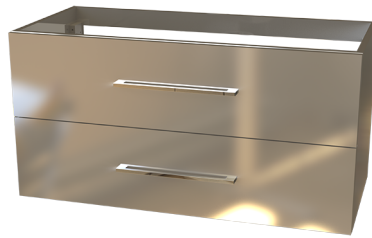


Technisch Datablad

Code

5821149570



Merk (product)

WAVEDESIGN BY WISA

Omschrijving (product)

San Marino onderkast 100 cm wit hoogglans

Commerciële omschrijving (product)

De **San Marino** meubels kenmerken zich door het eigentijdse design gecombineerd met de strak vormgegeven chroom handgreep. De handgreep zorgt voor een stijlvol contrast op het meubel. Richt de badkamer in met de bijpassende kolomkast met een hoogte van 170 cm en creëer hiermee een zee aan opbergruimte. Combineer met een wastafel naar keuze en realiseer een droombadkamer.

Technische omschrijving (product)

AANTAL LADES

2 lades, met softclose ladesysteem

TE COMBINEREN MET WASTAFEL

Amaro, Lusso, Designo, of Dahlia

KOLOMKAST

Verkrijgbaar in kolomkast 170 cm

OOK VERKRIJGBAAR IN ONDERSTAANDE KLEUREN

- sonoma brown
- canyon oak
- antraciet hoogglans



Kenmerken ETIM productclassificatie

Uitvoering	Laag
Montagewijze	Wand
Hoogte	500Millimeter
Breedte	995Millimeter
Diepte	455Millimeter
Aantal deuren (totaal)	0
Aantal deuren linksdraaiend	0
Aantal deuren rechtsdraaiend	0
Aantal tuimeldeuren	0
Aantal schuifdeuren	0
Aantal roldeuren	0
Aantal laden	2
Aantal legborden	0
Materiaal legbord	Overig
Aantal open vakken	0
Met afdekblad	Nee
Materiaal corpus	Spaanplaat
Materiaal front	Spaanplaat
Materiaal afdekblad	Overig
Glansgraad	Hoogglans
Kleur corpus	Wit
Kleur front	Wit
Kleur afdekblad	Geen (vervallen)
Met accent-/inleg-/contrastkleur	Nee
Met handgrepen	Ja
Uitvoering handgrepen	Greep
Met verlichting	Nee
Soft-close systeem	Ja
Met push-to-open bediening	Nee
Met handdoekhouder	Nee
Met waskorf	Nee
Met binnenverlichting	Nee
Met wandverlichting	Nee

Accessoires en toebehoren