



# CorePro LED PLL



## CorePro LED PLL EM/Mains 8W 830 4P

Philips CorePro LED PLL is de ideale oplossing voor het opwaarderen van downlights en armaturen in diverse algemene verlichtingstoepassingen. Deze oplossing integreert een LED-lichtbron in de vormgeving van een traditionele fluorescentielamp en levert zo een aanzienlijke energiebesparing met een levensduur die twee keer zo lang is als alternatieve fluorescentielampen.

### Product gegevens

| Algemene informatie            |           |
|--------------------------------|-----------|
| Lampvoet                       | 2G11      |
| Nominale levensduur            | 30.000 hr |
| Schakelcyclus                  | 200.000   |
| Lamptype                       | LED       |
| Meetreferentie van lichtstroom | Sphere    |
| Conform EU RoHS-richtlijn      | Ja        |

| Gegevens lichttechniek                       |                    |
|--|--------------------|
| Kleurcode                                    | 830 [CCT of 3000K] |
| Bundelhoek (nom.)                            | 160 graden         |
| Lichtstroom                                  | 960 lm             |
| Kleuraanduiding                              | Wit (WH)           |
| Gecorreleerde kleurtemperatuur (nom)         | 3000 K             |
| Lichtrendement (gespec.) (nom.)              | 120 lm/W           |
| Kleurconsistentie                            | <6                 |
| Kleurweergave-index (CRI)                    | 80                 |
| LLMF bij einde nominale levensduur (nom.)    | 70 %               |
| Flikkerwaarde (PstLM)                        | 1                  |
| Stroboscoopeffectwaarde (SVM)                | 0,4                |
| Photobiological safety according to EN 62471 | RG0                |

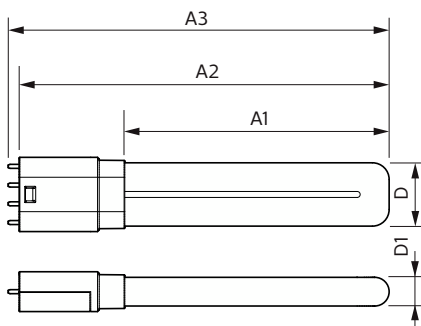
| Bedrijfs- en elektrische gegevens   |              |
|---|--------------|
| Ingangsfrequentie   | 50 to 60 Hz  |
| Ingangsfrequentie   | 50 tot 60 Hz |
| Energieverbruik   | 8 W          |
| Lampstroom (nom.)   | 42 mA        |
| Opstarttijd (nom.)  | 0,5 s        |
| Opwarmtijd tot 60% licht  | 0.5 s        |
| Arbeidsfactor   | 0.9          |
| Spanning (nom.)   | 220-240 V    |
| LED alternative to fluorescent lamp power   | 18 W         |
| Aanloopstroom op netspanning  | 8            |
| Max. lampnr. op MCB B type 10 A - netvoeding                                      | 90           |
| Max. lampnr. op MCB B type 10 A – EM-voorschakelapparaat (VSA) zonder comp. cond. | 180          |
| Max. lampnr. op MCB B type 10 A – EM-voorschakelapparaat (VSA) met comp. cond.    | 30           |
| Max. lampnr. op MCB B type 16 A - netvoeding                                      | 150          |
| Max. lampnr. op MCB B type 16 A – EM-voorschakelapparaat (VSA) zonder comp. cond. | 290          |
| Max. lampnr. op MCB B type 16 A – EM-voorschakelapparaat (VSA) met comp. cond.    | 49           |

# CorePro LED PLL

| Operationele temperatuur              |   |
|---------------------------------------|---|
| Omgevingstemperatuurbereik            | -20 °C t/m 45 °C  |
| T-behuizing maximaal (nom.)           | 70 °C   |
| Dimbaarheid en regelsystemen          |   |
| Dimbaar                               | Nee   |
| Eigenschappen behuizing en afmetingen |   |
| Lampafwerking                         | Mat   |
| Lampmateriaal                         | Glas  |
| Productlengte                         | 200 mm  |
| Lampvorm                              | PL-L  |
| Keurmerken en classificaties          |   |
| Energie-efficiëntielabel              | E   |
| Energiebesparend product              | Ja  |
| Keurmerken                            | Conform RoHS TÜV CE-<br>markering KEMA Keur-certificaat |

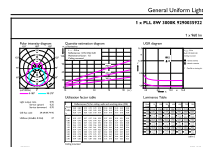
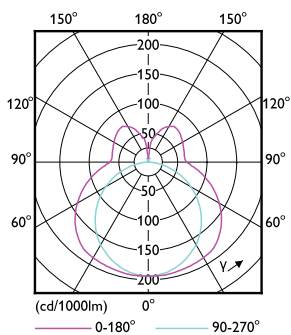
| Energieverbruik kWh/1.000 uur    | 8 kWh                                 |
|----------------------------------|---------------------------------------|
| EPREL-registratienummer          | 1370823                               |
| Productgegevens                  |                                       |
| Productnaam voor bestelling      | CorePro LED PLL EM/Mains 8W<br>830 4P |
| Volledige productnaam            | CorePro LED PLL EM/Mains 8W<br>830 4P |
| Full EOC                         | 872016915699900                       |
| Bestelcode                       | 8720169156999                         |
| Materiaalnr. (12NC)              | 929003592202                          |
| Lokale code                      | 8720169156999                         |
| Numerator - Aantal per pak       | 1                                     |
| EAN/UPC - product/behuizing      | 8720169156999                         |
| Numerator - Dozen per buitendoos | 10                                    |
| EAN/UPC - Case                   | 8720169157002                         |

## Maatschets



| Product                            | D1    | D2 | A1     | A2     | A3     |
|------------------------------------|-------|----|--------|--------|--------|
| CorePro LED PLL EM/Mains 8W 830 4P | 17 mm |    | 156 mm | 218 mm | 224 mm |

## Fotometrische gegevens

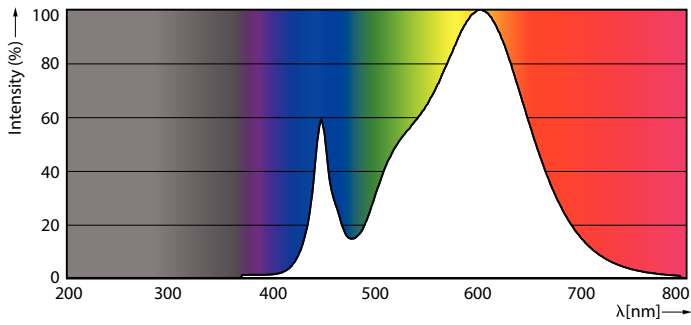


Light Distribution Diagram

General uniform lighting - CorePro LED PLL EM/Mains 8W 830 4P

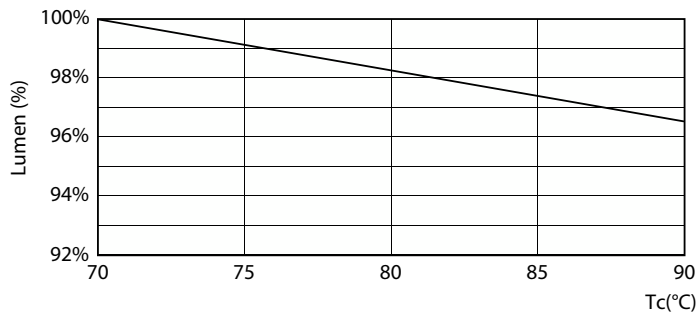
# CorePro LED PLL

## Fotometrische gegevens

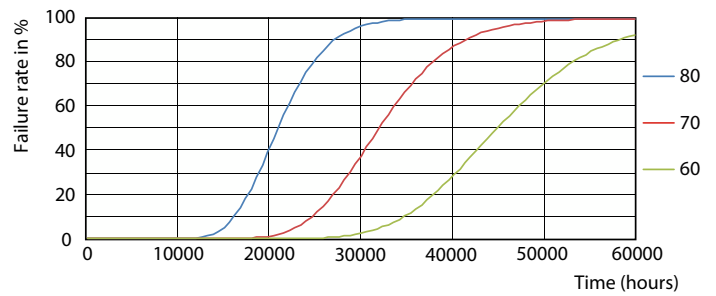


Spectral Power Distribution Colour - CorePro LED PLL EM/Mains 8W 830 4P

## Levensduur



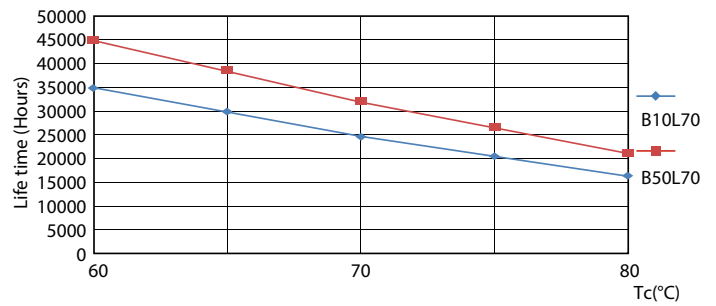
Lumen Maintenance Diagram - CorePro LED PLL EM/Mains 8W 830 4P



Life Expectancy Diagram - CorePro LED PLL EM/Mains 8W 830 4P



Life Expectancy Diagram - CorePro LED PLL EM/Mains 8W 830 4P



Life Expectancy Diagram - CorePro LED PLL EM/Mains 8W 830 4P

# CorePro LED PLL

## Levensduur



Lumen Maintenance Diagram - CorePro LED PLL EM/Mains 8W 830 4P

