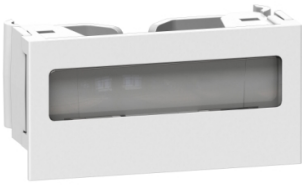


# Productinformatieblad

Specificaties

## Unica - Labelhouder - Polarwit



ISM10920P

EAN Code: 3606489843021

**Prijs: 14,70 EUR**

### Hoofd

range of product	New unica
product type	Labelhouder
kleur	Wit
hoeveelheidspakket 1 / eenheid	1

### Complementair

productmateriaal	PC/ABS
lengte	28 mm
hoogte	45 mm
breedte	23 mm

### Omgeving

omgevingstemperatuur voor werking	-5...40 °C
IP-beschermingsgraad	IP20

### Verpakkingseenheid

Eenheidstype van verpakking 1	PCE
Aantal eenheden in verpakking 1	1
verpakking 1 hoogte	2,500 cm
verpakking 1 breedte	7,000 cm
verpakking 1 lengte	5,000 cm
verpakking_1_gewicht	8,000 g
Eenheidstype van verpakking 2	BB1
Aantal eenheden in verpakking 2	10
verpakking 2 hoogte	6,500 cm
verpakking 2 breedte	12,500 cm
verpakking 2 lengte	18,600 cm
verpakking 2 gewicht	134,000 g
Eenheidstype van verpakking 3	S03
Aantal eenheden in verpakking 3	160
verpakking_3_hoogte	30,000 cm
verpakking 3 breedte	30,000 cm

De weergegeven prijs is de adviesprijs in euro excl. BTW. Deze kan onderhevig zijn aan korting. Neem contact op met uw lokale distributeur of detailhandel voor de daadwerkelijke prijs

---

verpakking 3 lengte	40,000 cm
---------------------	-----------

---

verpakking 3 gewicht	2,568 kg
----------------------	----------

## contractuele waarborg

---

Garantie (in maanden)	18
-----------------------	----

Schneider Electric wil tegen 2050 de Net Zero-status hebben bereikt via partnerschappen in de toeleveringsketen, materialen met een lagere impact en circulariteit via onze doorlopende campagne "Use Better, Use Longer, Use Again" om de levensduur van producten en de recycleerbaarheid te verlengen.

[Uitleg van Environmental Data >](#)

[Hoe evalueren we de duurzaamheid van producten? >](#)

### Milieuoetafdruk

Totale levenscyclus ecologische voetafdruk	0.1 kg CO2 eq.
Koolstofvoetafdruk van de fabricagefase [A1–A3]	0.1 kg CO2 eq.
Koolstofvoetafdruk van de distributiefase [A4]	0 kg CO2 eq.
Koolstofvoetafdruk van de installatiefase [A5]	0 kg CO2 eq.
Koolstofvoetafdruk van de gebruiksfase [B2, B3, B4, B6]	0 kg CO2 eq.
Koolstofvoetafdruk van de einde-levensfase [C1–C4]	0 kg CO2 eq.
Milieu Profiel	<a href="#">Milieuprofiel van het product</a>

### Use Better

#### Materialen en verpakking

Gemiddeld percentage gerecycleerde kunststof	52 %
Pakket met gerecycleerd karton	Ja
Verpakkingen zonder kunststof	Nee
RoHS-richtlijn van de EU	<a href="#">Conform</a>
REACH-verordening	<a href="#">Referentie bevat geen SVHC boven drempelwaarde</a>
Halogeenvrije status	Het product bevat halogeen boven de drempelwaarden
PVC-vrij	Ja


### Use Longer

#### Levensduurverlenging

Reparatie	Nee
-----------	-----

### Use Again

#### Herverpakken en herfabriceren

Percentage mogelijke recycleerbaarheid	0
Circulair Profiel	Geen specifieke recycling vereist
Terugname	No
WEEE-label	 Het product moet op markten van de Europese Unie worden afgevoerd volgens specifieke afvalinzamelingsregels en mag nooit in een gewone vuilnisbak terechtkomen.