

36 210 809



- Drehumstellung
- Rosette Ø 60 mm

Passt zu VAIA

Passt zu VAIA

	Messing gebürstet (23kt Gold)	36 210 809-28
	Chrom	36 210 809-00
	Platin gebürstet	36 210 809-06
	Dark Chrome	36 210 809-19
	Light Gold gebürstet	36 210 809-27
	Bronze gebürstet	36 210 809-42
	Champagne gebürstet (22kt Gold)	36 210 809-46
	Champagne (22kt Gold)	36 210 809-47
	Dark Platinum gebürstet	36 210 809-99

Benötigtes Zubehör



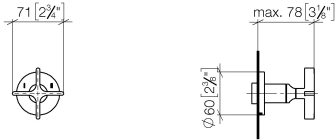
UP-Dreiwege-Umstellung -

35 203 970 90

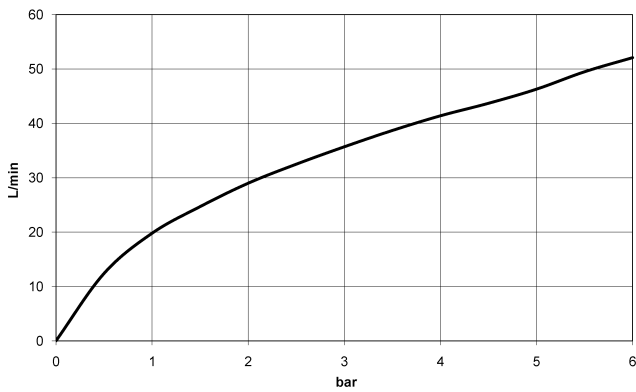
- Max. Einbautiefe 160 mm
- Min. Einbautiefe 85 mm

36 210 809

mm [inches]



Durchflussdiagramm



Codes & Standards

DIN 4109

ISO 3822

Scottish Water
Byelaws

UK Water Supply
Regulations

Ü-Zeichen



VAIA UP-Dreiwege-Umstellung - Messing gebürstet (23kt Gold)

VAIA

36 210 809

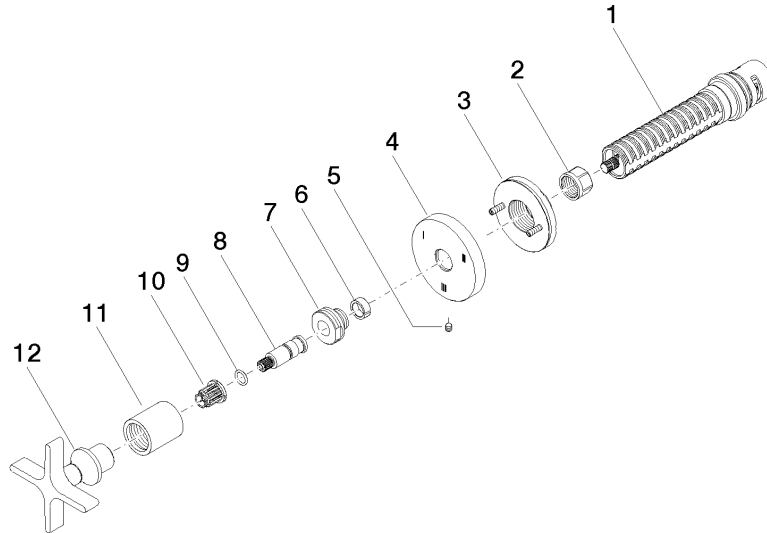
Zertifikate

WRAS_2307

LGA_38

36 210 809

Produktversion ab 4/1/2022





VAIA UP-Dreiwege-Umstellung - Messing gebürstet (23kt Gold)

VAIA

36 210 809

Ersatzteilstückliste

Produktversion ab 4/1/2022

Nr.	Artikelnummer	Benennung	Verbaumenge	Lieferzeit
	90 90 03 303 10 90	Umstellung -	12	2