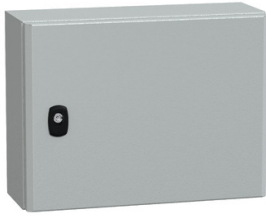


# Productinformatieblad

Specificaties



## PanelSeT S3D - Kast - Volle deur - 300x400x150mm - IP66 - IK10

NSYS3D3415

EAN Code: 3606480159695

**Prijs: 89,35 EUR**

### Hoofd

range	PanelSeT
productnaam	PanelSeT S3D
Applicatie	Multifunctioneel
Categorie	Compacte kast
nominale hoogte kast	300 mm
nominale breedte kast	400 mm
nominale diepte kast	150 mm
deurtype	Vol
beschrijving montageplaat	Zonder montageplaat
type wartelplaat	Norm
type toebehoren installatie	Wandmontage
apparatsamenstelling	1 behuizing 1 deur 1 slot 1 kabelwartelplaat

### Complementair

samenstelling lichaam	Gootvormige voorste rail dubbele plaatdikte Lichaam uit één stuk
aantal deuren	Voorkant: 1 deur(en)
deuropening	Omkeerbaar (120 °)
type slot	3 mm dubbelbaard slot
toegankelijkheid voor bediening	Voorkant
verwijderbare delen	Deur via scharnieren Kabelwartelplaat met schroeven
materiaal	Staal
oppervlakte afwerking	Epoxy-polyester poeder
kleur	Grijs (RAL 7035)
standards	IEC 62208 UL CUL
product certifications	DNV GL BV UL cUL
gewicht product	4,878 kg

De weergegeven prijs is de adviesprijs in euro excl. BTW. Deze kan onderhevig zijn aan korting. Neem contact op met uw lokale distributeur of detailhandel voor de daadwerkelijke prijs

## Omgeving

NEMA beschermingsgraad	NEMA 4X/13
IK beschermingsgraad	IK10 In overeenstemming met IEC 62262
IP beschermingsgraad	IP66 In overeenstemming met IEC 60529

## Verpakkingseenheid

Eenheidstype van verpakking 1	PCE
Aantal eenheden in verpakking 1	1
verpakking 1 hoogte	19,500 cm
verpakking 1 breedte	31,000 cm
verpakking 1 lengte	41,500 cm
verpakking_1_gewicht	4,878 kg
Eenheidstype van verpakking 2	P12
Aantal eenheden in verpakking 2	28
verpakking 2 hoogte	97,000 cm
verpakking 2 breedte	80,000 cm
verpakking 2 lengte	120,000 cm
verpakking 2 gewicht	147,500 kg

## contractuele waarborg

Garantie (in maanden)	18
-----------------------	----

Schneider Electric wil tegen 2050 de Net Zero-status hebben bereikt via partnerschappen in de toeleveringsketen, materialen met een lagere impact en circulariteit via onze doorlopende campagne "Use Better, Use Longer, Use Again" om de levensduur van producten en de recycleerbaarheid te verlengen.

[Uitleg van Environmental Data >](#)

[Hoe evalueren we de duurzaamheid van producten? >](#)

### Milieuoetafdruk

Totale levenscyclus ecologische voetafdruk	46 kg CO2 eq.
Koolstofvoetafdruk van de fabricagefase [A1–A3]	24 kg CO2 eq.
Koolstofvoetafdruk van de distributiefase [A4]	10 kg CO2 eq.
Koolstofvoetafdruk van de installatiefase [A5]	1 kg CO2 eq.
Koolstofvoetafdruk van de gebruiksfase [B2, B3, B4, B6]	0 kg CO2 eq.
Koolstofvoetafdruk van de einde-levensfase [C1–C4]	11 kg CO2 eq.
Milieu Profiel	<a href="#">Milieuprofiel van het product</a>

## Use Better

### Materialen en verpakking

Pakket met gerecycleerd karton	Nee
Verpakkingen zonder kunststof	Nee
SCIP-nummer	E893f0a0-d2cc-4011-9425-3873dde70142
RoHS-richtlijn van de EU	<a href="#">Conform</a>
REACH-verordening	<a href="#">Referentie bevat geen SVHC boven drempelwaarde</a>
PVC-vrij	Ja
Siliconenvrij	Ja

## Use Longer

### Levensduurverlenging

Reparatie	Nee
-----------	-----

## Use Again

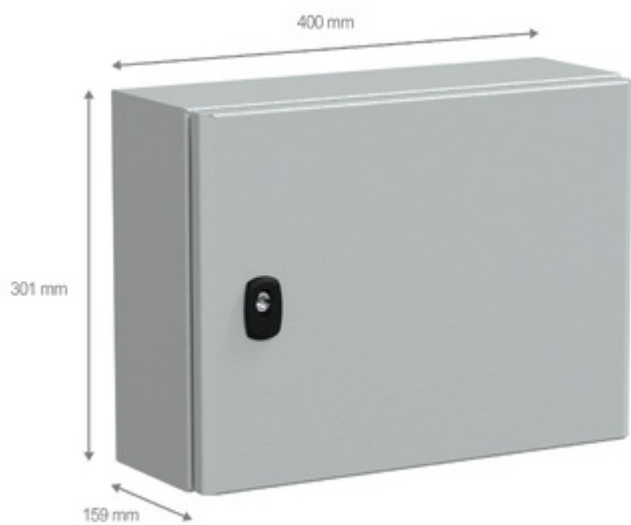
### Herverpakken en herfabriceren

Percentage mogelijke recycleerbaarheid	98
Circulair Profiel	Geen specifieke recycling vereist
Terugname	Ja

Technical Illustration

Dimensions

---



Offer Marketing Illustration

Product benefits / Features

---



Sturdy components' protection

Earthing studs included

Large choice of dimensions & accessories

Quality & aesthetics

Easy to equip  
Easy to maintain

Reusable eco-friendly packaging

Image of product in real life situation

